



สถาบันที่ปรึกษาอัจฉริยะด้านการค้าและการลงทุน

ADVISORY INSTITUTE FOR TRADE AND INVESTMENT(AITI) BY TCC





ที่มาของสถาบัน AITI

- คณะกรรมการสารพลังประชารัฐ D4 โดยมี คุณสนธิรัตน์ สนธิจิรวงศ์ รัฐมนตรีว่าการกระทรวงพาณิชย์ เป็นหัวหน้าฝ่ายภาครัฐ และคุณสนั่น อังอุบลกุล รองประธานกรรมการสภาหอการค้าแห่งประเทศไทย เป็นหัวหน้าภาคเอกชน เห็นควรให้จัดตั้ง
- กลุ่มธุรกิจเป้าหมายคือ กลุ่มผู้ประกอบการธุรกิจขนาดกลางและขนาดเล็ก ให้เข้าสู่ประเทศเพื่อนบ้านด้วยรูปแบบการลงทุน (Investment)
- เป็นหน่วยงานสนับสนุนให้กับภาครัฐและเอกชนในด้านการค้าและการลงทุนในกลุ่มประเทศ CLMV
- เป็นหน่วยงานที่สนับสนุนมุมมองทางด้านภาคเอกชน รวมทั้งการให้มุมมองกับภาครัฐในด้านการค้าการลงทุนของภาคเอกชน ในการร่วมวางแผน และการผลักดันนโยบายและมาตรการต่างๆ ของภาครัฐ

การเปิดตัว AITI เมื่อวันที่ 23 มกราคม 2562

- จัดขึ้นที่ โรงแรม the sukosol โดยมีผู้เข้าร่วมทั้งสิ้น 300 คน



สถาบันที่ปรึกษาอัจฉริยะการค้าและการลงทุน

ADVISORY INSTITUTE FOR TRADE AND INVESTMENT BY TCC (AITI)

วันพุธที่ 23 มกราคม 2562

ณ ห้องกมลทิพย์ โรงแรมเดอะ สุโกศล

“ปีที่ 1”



วัตถุประสงค์ของการจัดตั้งศูนย์ข้อมูล

- เพื่อเป็นศูนย์กลางการจัดทำฐานข้อมูลด้านการค้า การลงทุน ที่ทันต่อเหตุการณ์โดยเฉพาะในกลุ่ม CLMV และผู้ประกอบการสามารถนำไปใช้ประโยชน์ได้จริง
- เพื่อเป็นศูนย์กลางในการเชื่อมโยง เผยแพร่ และวิเคราะห์ ผลการประชุม งานสัมมนา งานวิจัย ที่ทันสมัยด้านการค้า การลงทุนในอาเซียนที่จัดทำโดยหน่วยงานภาครัฐ ภาคเอกชน และสถาบันการศึกษา
- เป็นศูนย์ให้คำแนะนำ ตรวจสอบเกี่ยวกับการลงทุน การประกอบธุรกิจในกลุ่ม CLMV แก่ผู้ประกอบการ
- ให้บริการ การวิเคราะห์ วิจัย เกี่ยวกับการค้า การลงทุนในประเทศอาเซียนตามความต้องการ (on demand) ของภาคธุรกิจ
- เพื่อส่งเสริมผู้ประกอบการไทยโดยเฉพาะกลุ่ม SMEs ให้รู้จักพัฒนาฐานข้อมูลของกิจการ แลกเปลี่ยนเรียนรู้เกี่ยวกับข้อมูล และนำความรู้จากศูนย์ข้อมูลไปใช้ อย่างยั่งยืน ภายใต้แนวทางปรัชญาเศรษฐกิจพอเพียง

คณะกรรมการสถาบัน



Aiti
Advisory Institute for Trade and Investment by TCC



คุณคลินิก สารสิน
บริษัท ปูนซีเมนต์ไทย จำกัด (มหาชน)
ประธานกรรมการหอการค้าไทย



คุณสนั่น อังอุบลกุล
บริษัท ศรีไทยซูเปอร์แวร์ จำกัด (มหาชน)
สภาหอการค้าแห่งประเทศไทย



คุณชินท์ วงศ์กุลกิจ
บริษัท บ้านปู จำกัด (มหาชน)
ประธานกรรมการ



คุณสุรงค์ บูลกุล
บริษัท ปตท. จำกัด (มหาชน)
รองประธานกรรมการหอการค้าไทย



รศ.ดร.เสาวนีย์ ไทยรุ่งโรจน์
อธิการบดีมหาวิทยาลัยหอการค้าไทย
ที่ปรึกษาหอการค้าไทย



ผศ.ดร.นววรรณ พลวิชัย
ผู้อำนวยการศูนย์พยากรณ์เศรษฐกิจและธุรกิจ
ที่ปรึกษาหอการค้าไทย



ผู้สนับสนุนสถาบัน AITI



เนื้อหาที่ดำเนินการในปัจจุบัน





Highlight News 29.05.62

สรุปรายข่าวเด่น 29.05.62

Highlight News 27.05.62

- CLMV News
- ข่าวสารทั่วไป
- อบรมสัมมนา

ข่าวสาร/กิจกรรม

สรุปรายข่าวเศรษฐกิจ
11 กรกฎาคม 2562



สถานบันที่ปรึกษาอสังหาริมทรัพย์ด้านการค้าและการลงทุน
มหาวิทยาลัยอัสสัมชัญ
โทรศัพท์ 0-2697-6357 ต่อ 6357
โทรสาร 0-2692-3161



- ข้อเสนอเพื่อสร้าง CBF แห่งแรกของกัมพูชาใกล้จะอนุมัติ
- รัฐบาลสปป.ลาว ดำเนินลดภาระงบประมาณ และภาวะหนี้สิน
- ธุรกิจโรงแรมหัวนถูกย้ายหลังพุกามขึ้นทะเบียนมรดกโลก
- นครดานังดึงดูดการลงทุนจากต่างประเทศ 542 ล้านดอลลาร์สหรัฐ ในช่วงครึ่งปี 2562
- ดลท.ดึงออกสกุลเงินดิจิทัล "CLMV"




ADVISORY INSTITUTE FOR TRADE AND INVESTMENT BY TCC (AITI)

สถานบันที่ปรึกษาอสังหาริมทรัพย์ด้านการค้าและการลงทุน









11 กรกฎาคม 2562

สถานบันที่ปรึกษาอสังหาริมทรัพย์ด้านการค้าและการลงทุน

ข้อเสนอเพื่อสร้าง CBF แห่งแรกของกัมพูชาใกล้จะอนุมัติ



Cambodia News | 10 กรกฎาคม 2562

รัฐบาลกัมพูชาใกล้จะอนุมัติการก่อสร้างโรงงานผลิตคอนกรีต (CBF) แห่งแรกในประเทศ เจ้าหน้าที่ระดับสูงของหนึ่งในบริษัทที่เกี่ยวข้องเปิดเผยว่าขณะนี้พวกเขายืนยันขั้นตอนสุดท้ายของการอนุมัติโครงการที่มีมูลค่าหลายล้านเหรียญสหรัฐ โดยโครงการนี้จะดำเนินการร่วมด้วย PetroVietnam Cambodia PLC (PVOILC) ของภาครัฐและ Cambodia Investment Corporation (CIOC) ซึ่งเป็นกลุ่มธุรกิจที่ใหญ่ที่สุดของราชอาณาจักร ซึ่งโครงการดังกล่าวจะสร้างขึ้นในจังหวัด กันดาล ซึ่งจะเป็นโรงงานคอนกรีตเป็นเชื้อเพลิงสำหรับเครื่องปั้นและรถยนต์ รวมถึงการใช้งานอื่นๆ โดยนักวิชาการคิดคอนกรีตเหล่านี้มาผสมกับน้ำมันดิบ และแปรรูปเป็นมอเตอร์เบนซิน 92, น้ำมันเบนซินและก๊าซปิโตรเลียม (LPG) เพื่อใช้ในประเทศ ซึ่งจะมีกำลังการผลิตเริ่มต้นที่ 130,000 ตันต่อปี เพิ่มขึ้นเป็น 220,000 ตันต่อปี โดยโครงการนี้จะนำประโยชน์มาสู่กัมพูชาในแง่การตอบสนองความต้องการพลังงาน, การจ้างงาน และการตอบสนองการเติบโตทางเศรษฐกิจที่เพิ่มขึ้น

ที่มา: <https://www.khmertimeskh.com/50622360/proposal-to-build-cambodias-first-cbf-nears-approval/>

รัฐบาลสปป.ลาว ดำเนินลดภาระงบประมาณ และภาวะหนี้สิน



Laos News | 11 กรกฎาคม 2562

รัฐบาลได้กำหนดมาตรการเพื่อเพิ่มรายได้ประชาชาติภายในปี 2563 เพื่อเพิ่มประสิทธิภาพของโครงการลงทุนของรัฐฯ ซึ่งทางคำสั่งของนายกรัฐมนตรีฯ ได้ดำเนินให้หน่วยงาน

ธุรกิจโรงแรมหัวนถูกย้ายหลังพุกามขึ้นทะเบียนมรดกโลก



Myanmar News | 10 กรกฎาคม 2562

วันที่ 6 กรกฎาคม 62 องค์การการศึกษาวิทยาศาสตร์และวัฒนธรรมแห่งสหประชาชาติ (ยูเนสโก) ได้ยกให้พุกามเป็นมรดกโลกภายหลังได้มอบให้กับกลุ่มเมืองโบราณอาณาจักรพุกามเมืองโบราณศรีนคร เมืองฮาลิน และเมืองเบตาใน ในปี 57 ซึ่งเมืองโบราณมีเจดีย์ที่หลงเหลือกว่า 3,500 แห่งตอนนีรัฐบาลและประชาชนต้องร่วมมือกับอนุรักษ์แหล่งโบราณคดีและต้องย้ายโรงแรมไปยังพื้นที่จัดได้โดยเฉพาะภายในปี 71 หากล้มเหลวสถานะจะถูกเพิกถอน จากข้อมูลมีโรงแรมมากกว่า 300 แห่งในพุกามส่วนใหญ่เป็นธุรกิจครอบครัวที่มีห้องพักเพียง 30 ถึง 50 ห้อง ซึ่งราคาของหลายโรงแรมมีมูลค่าหลายร้อยล้านดอลลาร์และเป็นดินของตัวเองซึ่งเป็นการยากที่จะขมขื่นสำหรับธุรกิจ ภายหลังจากพุกามถูกยกสถานะคาดว่าจะมีนักท่องเที่ยวเพิ่มขึ้นเห็นได้จากสายการบินอย่างบงกอกแอร์เวย์ที่สนใจเปิดเส้นทางบินไปยังพุกาม คาดว่าดึงดูดนักท่องเที่ยวโดยเฉลี่ย 300,000 คนต่อปีตั้งแต่ปี 54 จนถึงปีนี้มี

ที่มา: http://www.vientianetimes.org.la/freeContent/FreeContent_GovtS.php

AITI | สรุปรายข่าวเด่น >>> 1



รวมบทความเกี่ยวกับ CLMVT 166 บทความ

บทวิเคราะห์

- รายงานการคาดการณ์การลงทุนใน CLMV
- บทวิเคราะห์ธุรกิจ

CLMV Monitor

H1/2018

เศรษฐกิจของกลุ่มประเทศ CLMV จะสามารถรักษาระดับการเติบโตได้ราว 6-7% ในปี 2018 และในระลอกกลาง โดยมีปัจจัยขับเคลื่อนหลักคือ การส่งออก การลงทุนจากต่างชาติ และการท่องเที่ยว นอกจากนี้ กำลังซื้อภายในประเทศที่เพิ่มขึ้นประกอบกับการเข้าถึงอินเทอร์เน็ตที่สูงขึ้น ทำให้เกิดช่องทางธุรกิจใหม่อย่าง e-Commerce แม้ในปัจจุบันตลาด e-Commerce ใน CLMV จะยังมีขนาดเล็ก แต่ก็มีแนวโน้มขยายตัวได้ดี อย่างไรก็ตาม การขาดดุลการค้าต่อเนื่อง ภาวะหนี้ในสกุลเงินต่างประเทศสูง และปัญหาการเมืองภายในประเทศยังคงเป็นความเสี่ยงสำคัญต่อการเติบโตทางเศรษฐกิจ

- 🇹🇭 ไทย

เศรษฐกิจไทยจะโต 6.9% ในปี 2018 ด้วยปัจจัยสนับสนุนจากการส่งออก การลงทุน และการท่องเที่ยว

 - 📌 อุตสาหกรรมเครื่องนุ่งห่มและรองเท้าจะลดลงจากค่าจ้างขั้นต่ำที่เพิ่มขึ้น การแข่งขันกับจีน และความเสี่ยงสูญเสียสิทธิประโยชน์พิเศษทางการค้า
 - 📌 **Box:** อุตสาหกรรมเครื่องนุ่งห่มและรองเท้ายังสนับสนุนการส่งออก
- 🇻🇳 ลาว

เศรษฐกิจลาวจะเติบโตราว 6.8% ในปี 2018 ด้วยแรงสนับสนุนจากโครงการไฟฟ้าพลังเขื่อนและการลงทุนจากจีน โดยเฉพาะภาคการก่อสร้าง

 - 📌 ค่าแรงในท่าเรือเพิ่มขึ้นเป็น 1.1 ล้านกิโลต่อเดือน เริ่มตั้งแต่วันที่ 1 พฤษภาคม 2018
- 🇰🇷 เกาหลีใต้

เศรษฐกิจเวียดนามจะรักษาระดับการเติบโตราว 7% ในช่วงเปลี่ยนผ่านปีงบประมาณสองปีงบประมาณใหม่ 2018/19

 - 📌 ความเชื่อมั่นนักลงทุนจะลดลงเนื่องจากความไม่ชัดเจนของนโยบายเศรษฐกิจเสรีการค้าของจีน
 - 📌 **Box:** เวียดนามปลดล็อกธุรกิจค้าส่งกัญชา หรือจัดตั้งเป็นเงินลงทุนต่างชาติ
- 🇻🇳 เวียดนาม

เศรษฐกิจเวียดนามคาดว่าจะขยายตัว 6.6% ในปี 2018 ด้วยแรงหนุนจากการส่งออก

 - 📌 ความเสี่ยงสำคัญต่อเศรษฐกิจเวียดนามมาจากการเติบโตอย่างรวดเร็วจนเกินไป สภาวะขาดดุลประมาณภาครัฐ

Special Topic : ทำความรู้จักตลาดอีคอมเมิร์ซใน CLMV

www.scbeic.com

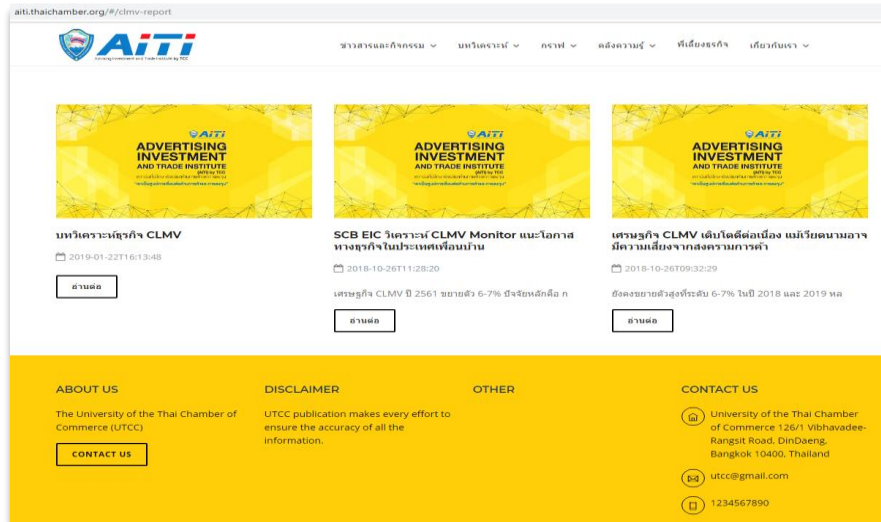
ASIAN ECONOMIC INTEGRATION REPORT 2018

TOWARD OPTIMAL PROVISION OF REGIONAL PUBLIC GOODS IN ASIA AND THE PACIFIC

OCTOBER 2018

“ปีที่ 1”

เว็บไซต์ : บทวิเคราะห์



บทวิเคราะห์เศรษฐกิจประเทศเพื่อนบ้าน Regional Edge (มกราคม 2562)

📅 2019-02-28T13:41:30

เวียดนาม เงินส่งกลับประเทศเวียดนามสูงเป็นอันดับ 10

ปัญหาการขนส่งสินค้าในกลุ่ม CLMV มองผ่านเจ้าหน้าที่ GIZ คุณเวลาสินี ญนุชช้อย

📅 2019-02-12T16:07:45

โครงการขนส่งสินค้าและโลจิสติกส์ที่ยั่งยืนในกลุ่มแม่น้ำ

MARCH 13, 2019 BY UTCC-ADMIN

พฤติกรรมการณ์โอนเงินของชาวกัมพูชา เทคโนโลยีไม่ซับซ้อนแต่แก้ปัญหาได้ตรงจุด

ปัจจุบันเทคโนโลยีทางธุรกรรมทางการเงินล้ำหน้าไปอย่างรวดเร็ว แต่ในกัมพูชาเองยังมีวิธีการโอนเงินด้วยวิธีที่ง่ายไม่ซับซ้อน ด้วยความที่ชาวกัมพูชาส่วนใหญ่ไม่มีบัญชีธนาคารเป็นของตัวเองจึงไม่สามารถทำธุรกรรมผ่าน ATM หรือระบบออนไลน์ได้ และยังรั้งตำแหน่งท้ายสุดในกลุ่ม CLMV ของจำนวนผู้มีบัญชีธนาคาร ปัจจุบันมีผู้ให้บริการโอนเงินผ่านโทรศัพท์มือถือรายใหญ่คือ Wing (Cambodia) มีสาขามากกว่า 6,000 แห่งทั่วประเทศ ให้บริการตั้งแต่โอนเงินส่วนบุคคล ชำระสินค้า และโอนเงินระหว่างประเทศ โดยมีค่าธรรมเนียม 0.38 - 2.5 เหรียญสหรัฐ โอนครั้งละไม่เกิน 1,000 เหรียญสหรัฐ และในปัจจุบันคนรุ่นใหม่เริ่มมีการใช้ระบบดิจิทัลกันมากขึ้น ดังนั้นผู้ประกอบการ/นักลงทุนไทยควรทำความเข้าใจและติดตามข้อมูลอย่างต่อเนื่อง

ที่มา: <http://www.exim.go.th/doc/newsCenter/50457.pdf>

28 กุมภาพันธ์ 2562

บทความและบทวิเคราะห์

ปี 2561 จำนวน	320	ชิ้น
ปี 2562 จำนวน	162	ชิ้น
รวม	482	ชิ้น

งานวิจัย

ปี 2561 จำนวน	42	ชิ้น
ปี 2562 จำนวน	25	ชิ้น
รวม	67	ชิ้น

หมายเหตุ รวบรวมข้อมูลงานเฉพาะปี 59 – ปัจจุบันเท่านั้น



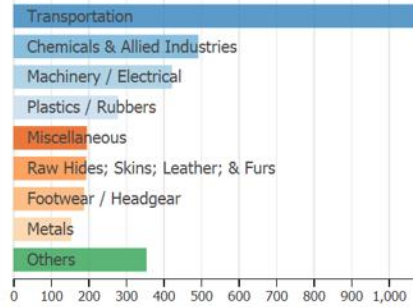
Imports

Imports
by Country



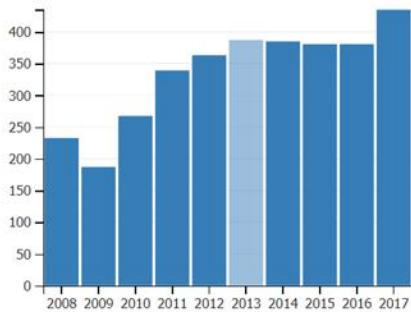
Reset

Imports
by Product



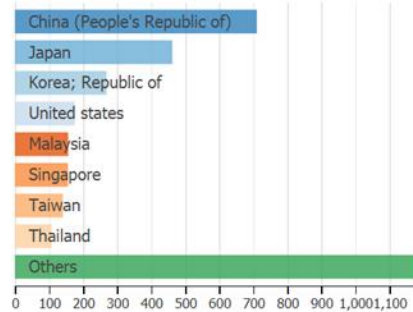
Reset

Imports
by Year



Reset

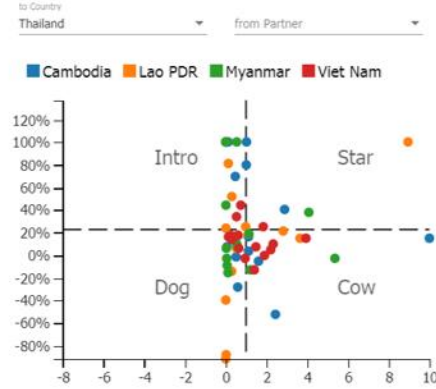
Imports
by Partner



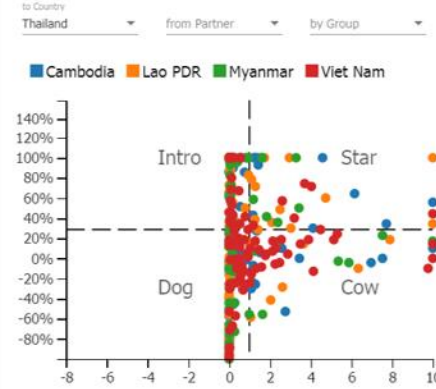
Reset

Import Potential

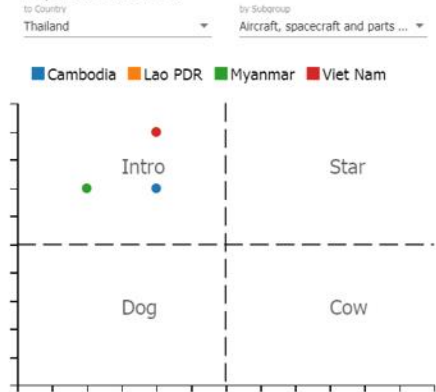
Import Potential Groups



Import Potential Subgroups



Import Potential Box





Exports

Exports

by Country

map

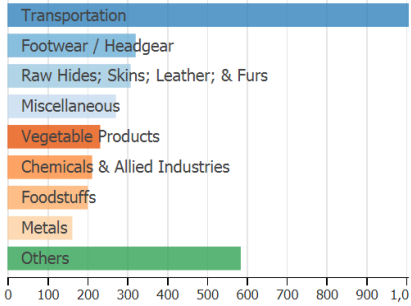


Reset

Exports

by Product

row

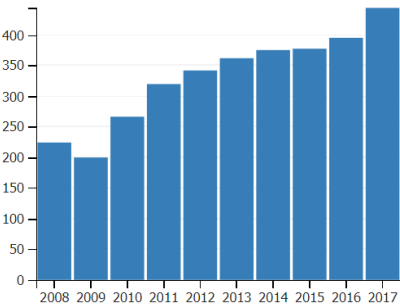


Reset

Exports

by Year

bar

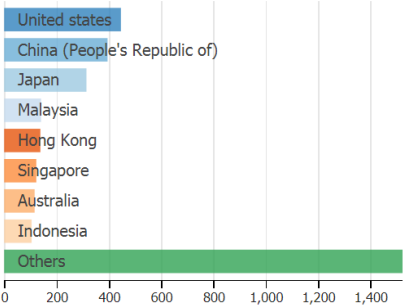


Reset

Exports

by Partner

row



Reset

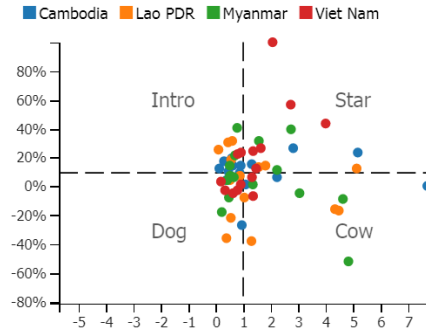
Export Potential

Export Potential Groups

from Country

Thailand

to Partner



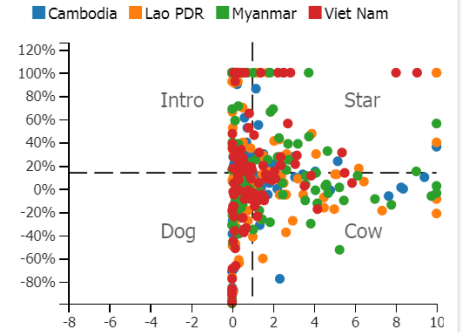
Export Potential Subgroups

from Country

Thailand

to Partner

by Group



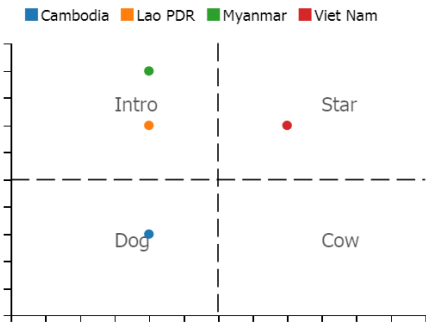
Export Potential Box

from Country

Thailand

by Subgroup

Aircraft, spacecraft and parts ...



Exchange Rate

Exchange Rate for 1 USD

as of 12/02/2019

Cambodia Riel 4000.00	Laos Kip 8580.00	Myanmar Kyat 1539.20
Thailand Baht 31.28	Vietnam Dong 23204.50	

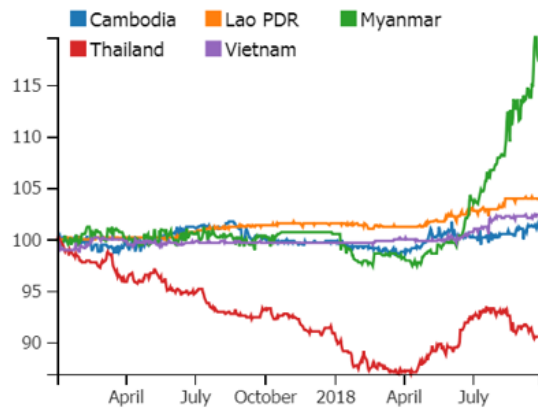
Exchange Rate for 1 THB

as of 12/02/2019

Cambodia Riel 127.87	Laos Kip 274.28	Myanmar Kyat 49.20
Thailand Baht 1.00	Vietnam Dong 741.80	

Exchange Rate

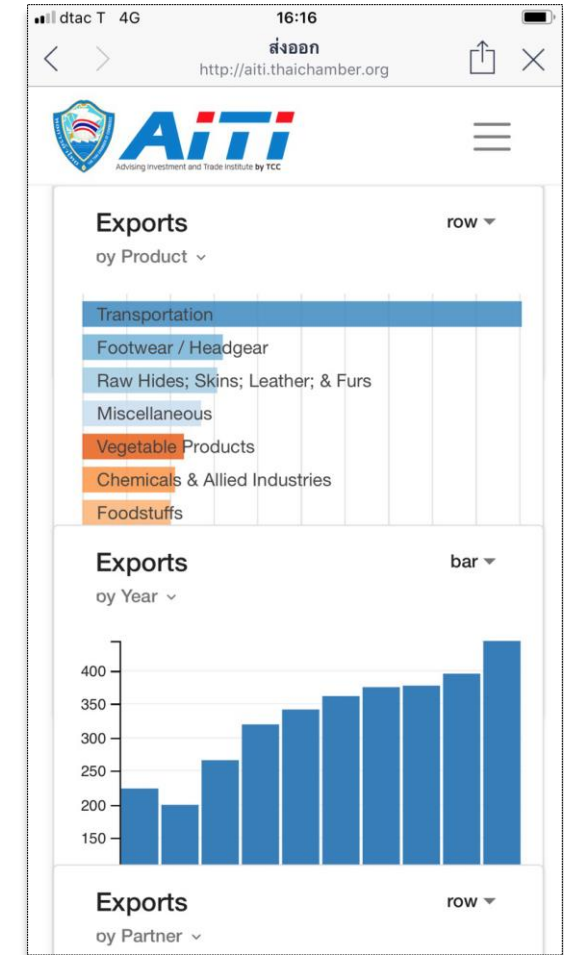
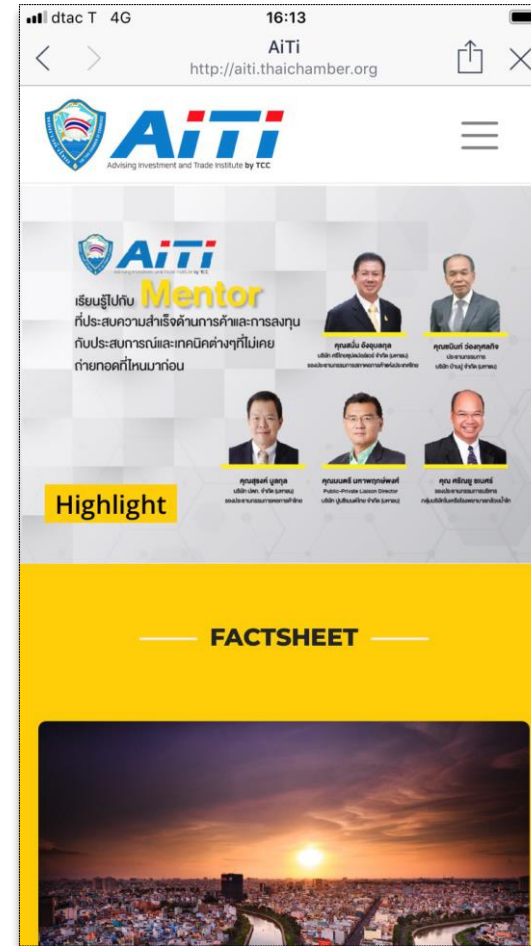
by Country ▾



“ปีที่ 1”

พัฒนาเว็บไซต์

ดูข้อมูลผ่าน Mobile App สำหรับ ios
และ Android



ประเภทการบริการ

- มีข้อมูลเชิงลึกที่ทันเหตุการณ์ ตลอดเวลาของกลุ่ม CLMV
- คลินิกให้คำปรึกษา (Advisory Services) ในด้านการค้า และการลงทุน รวมถึงการตัดสินใจการลงทุนและกลยุทธ์การเข้าสู่ตลาด
- การจัดทำ **Mentor** และ **Mentee** ในการให้คำปรึกษา
- วิจัยเชิงปฏิบัติการเชิงคุณภาพ และเชิงปริมาณ ตามประเด็นสำคัญหรือตามความต้องการจากสมาชิกหรือหน่วยงานที่ร้องขอ
- รวบรวม เผยแพร่ ประชาสัมพันธ์ งานสัมมนา ประชุมเชิงปฏิบัติการ ในระดับชาติ หรือนานาชาติ จากหน่วยงานพันธมิตร
- กิจกรรมจับคู่ธุรกิจและสร้างเครือข่าย (Business Matching and Networking) โดยร่วมมือกับหน่วยงานราชการ ธนาคาร และสถาบันที่เกี่ยวข้อง





กิจกรรมที่จะดำเนินการและเผยแพร่

สถานการณ์ปัจจุบัน (รายวัน)



สาธารณรัฐประชาธิปไตยประชาชนลาว
"The Lao Peoples Democratic Republic"

The Laos PDR Daily

Highlight



สปป.ลาว เผยภาคเกษตรกรรมมีอัตราการขยายตัวที่ต่ำสุด

จากรายงานของทางรัฐบาล สปป.ลาว เปิดเผยว่าภาคการเกษตรยังคงไม่ขยายตัวตามที่คาดไว้ เป็นผลมาจากสภาพอากาศที่แปรปรวน โดยทางรัฐบาลคาดว่าในปี 2562 ภาคเกษตรกรรมจะขยายตัวร้อยละ 2.8 ถ้าหากไม่เกิดภัยธรรมชาติ ซึ่งทางผู้เชี่ยวชาญกล่าวว่า ถ้าเกิดเหตุการณ์ภัยธรรมชาติยาวนาน จะทำให้ประสบปัญหาขาดแคลนผลผลิตทางการเกษตร และหากต้องการให้ภาคเกษตรขยายตัวอย่างรวดเร็ว ภาครัฐต้องดำเนินให้นักลงทุนต่างชาติและนักลงทุนในประเทศสนใจเข้ามาลงทุนในอุตสาหกรรมนี้มากยิ่งขึ้น อย่างไรก็ตาม ทางรัฐบาลต้องส่งเสริมการเกษตรให้ชัดเจนมากขึ้น ในด้านการแก้ไขปัญหาผลผลิต ควบคุมการใช้สารเคมี เป็นต้น

ที่มา : http://www.vientianetimes.org.la/freeContent/FreeContent_Agriculture_experiences_176.php

TODAY'S PRICES

Gold Rate in Lao LAK (lao kip)	Rate
Gold Rate per Gram in LAK	406,960.75
Gold Rate per Oz in LAK	12,656,479.45
Gold Rate per KG in LAK	406,960,753.98
Gold Rate per Tola in LAK	4,746,708.84

Source: <http://www.livepriceofgold.com/laos-gold-price.html>

INDEX

LSX Composite Index	778.20	▼ 778.20
212,700 shr.	215,780,000 LAK	
Date	Index	Change
2019/08/02	782.39	▲ 4.89
2019/08/01	777.50	▲ 0.11
2019/07/31	777.39	▼ 0.80

Source: <http://www.lsx.com.la>

05 August 2019

EXCHANGE RATES

Currency	Buy Rates	Sell Rates
USD	8,699	8,705
TH	281.80	283.91
CNY	1,213	1,226
EUR	9,637	9,686
JPY	80.33	91.93
KRW	6.73	6.86
TWD	260.75	265.97
HKD	1,048	1,068
AUD	5,788	5,904
GBP	10,388	10,596

Source: BANK OF THE LAO PDR <https://www.bo.la.gov.la/>

Reference Rate

Date	Reference Rate	Currency
05-08-2019	8,683	KIP/USD
02-08-2019	8,685	KIP/USD
01-08-2019	8,685	KIP/USD
31-07-2019	8,675	KIP/USD C

Source: BANK OF THE LAO PDR <https://www.bo.la.gov.la/>

TODAY'S FUEL PRICES

Vientiane Capital (KIP PER LITRE)	Gasoline95	Regular	Diesel
	10,820	9,540	8,710

Source: <http://www.laostatefuel.com/en/gas-price.html>



สาธารณรัฐประชาธิปไตยประชาชนลาว
"The Lao Peoples Democratic Republic"

The Laos PDR Daily

Highlight



สปป.ลาวต้องการส่งออกทางรถไฟบรรทุกสินค้ามายังประเทศไทยมากขึ้น บริการรถไฟบรรทุกสินค้าข้ามพรมแดนที่เปิดตัวใหม่ระหว่างสปป.ลาวและไทยต้องการการขนส่งสินค้าจากสปป.ลาวมากขึ้น รถไฟสามารถบรรทุกตู้คอนเทนเนอร์เข้าและออกได้ 10 ถึง 20 ตู้ทุกวัน แต่จำนวนผู้ส่งออกน้อยกว่าจำนวนผู้นำเข้าเป็นปัญหาที่ทุกฝ่ายต้องจัดการด้วยการทำงานร่วมกัน ซึ่งการมีบริการรถไฟบรรทุกสินค้าเป็นสิ่งที่ดีต้นทุนการขนส่งจะลดลงเพราะบริษัทสามารถส่งออกสินค้าได้มากขึ้น แต่บริการนี้จะต้องมีสินค้าจำนวนมากสำหรับการจัดส่งแบบสองทาง ที่มา : http://www.xinhuanet.com/english/2019-08/13/c_138305734.htm

ธนาคารโลกมองในเชิงบวกเกี่ยวกับการเติบโตทางเศรษฐกิจในสปป.ลาว ธนาคารโลกมองไม่เชิงบวกเกี่ยวกับการเติบโตทางเศรษฐกิจในสปป.ลาวที่คาดว่าจะเพิ่มขึ้นเป็น 6.9% ในปี 62 เพิ่มขึ้นจาก 6.3% ในปี 61 แม้จะมีการชะงักงันด้านการคลังอย่างต่อเนื่อง แต่คาดว่าจะได้รับแรงหนุนจากการลงทุนในโครงการโครงสร้างพื้นฐานขนาดใหญ่ จากภาคบริการที่ยืดหยุ่น การเติบโตของการค้าส่งและค้าปลีกที่เกี่ยวข้องกับการก่อสร้าง รัฐบาลสปป.ลาวยังคงมุ่งมั่นที่จะรวมงบการเงินเพื่อควบคุมการหนี้สาธารณะในระดับปานกลาง สิ่งนี้จะส่งผลให้การขาดดุลการคลังลดลงจาก 4.4% ของ GDP ในปี 61 ถึง 4.3% ในปี 62 อย่างไรก็ตาม สปป.ลาว มีความเสี่ยงต่อการเป็นหนี้และมีมาตรการหลายอย่างที่จำเป็นต้องดำเนินการเพื่อจัดการกับสถานการณ์นี้

ที่มา : http://www.xinhuanet.com/english/2019-08/13/c_138305713.htm

TODAY'S PRICES

Gold Rate in Lao LAK (lao kip)	Rate
Gold Rate per Gram in LAK	420 651.16
Gold Rate per Oz in LAK	13 082 251.21
Gold Rate per KG in LAK	420 651 164.38
Gold Rate per Tola in LAK	4 906 391.05

Source: <http://www.livepriceofgold.com/laos-gold-price.html>

INDEX

LSX Composite Index	762.42	▲ 1.40
10,000 shr.	37,000,000 LAK	
Date	Index	Change
2019/08/13	761.02	▲ 0.33
2019/08/12	760.69	▼ 6.06
2019/08/09	766.75	▲ 0.86

Source: <http://www.lsx.com.la>

14 August 2019

EXCHANGE RATES

Currency	Buy Rates	Sell Rates
USD	8704	8709
TH	281.56	283.67
CNY	1197	1209
EUR	9688	9737
JPY	80.27	81.88
KRW	6.72	6.85
TWD	263.39	268.66
HKD	1046	1067
AUD	5805	5922
GBP	10295	10501

Source: BANK OF THE LAO PDR <https://www.bo.la.gov.la/>

Reference Rate

Date	Reference Rate	Currency
14-08-2019	8687	KIP/USD
13-08-2019	8682	KIP/USD
12-08-2019	8682	KIP/USD
09-08-2019	8683	KIP/USD

Source: BANK OF THE LAO PDR <https://www.bo.la.gov.la/>

TODAY'S FUEL PRICES

Vientiane Capital (KIP PER LITRE)	Gasoline95	Regular	Diesel
	10,820	9,540	8,710

Source: <http://www.laostatefuel.com/en/gas-price.html>



สถานการณ์ภาวะเศรษฐกิจ สปป.ลาว



Aiti
Advisory Institute for Trade and Investment by TCC



สภาพทางภูมิประเทศ

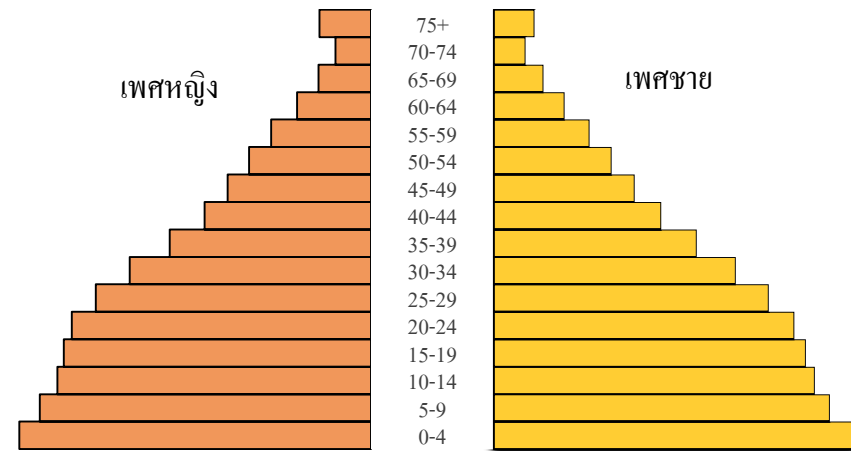
สปป.ลาวเป็นประเทศที่ไม่มีทางออกสู่ทะเล เนื่องด้วยตลอดแนวชายแดนของสปป.ลาว ซึ่งมีความยาวรวม 5,083 กิโลเมตร ล้อมรอบด้วยชายแดนของประเทศเพื่อนบ้าน 5 ประเทศ ดังนี้

ประเทศจีน	ทางด้านทิศเหนือ (423 กิโลเมตร)
ประเทศไทย	ทางด้านทิศใต้และทิศตะวันตก (1,810 กิโลเมตร)
ประเทศกัมพูชา	ทางด้านทิศใต้ (541 กิโลเมตร)
ประเทศเวียดนาม	ทางด้านทิศตะวันออก (2,130 กิโลเมตร)
ประเทศเมียนมา	ทางด้านทิศตะวันตก (236 กิโลเมตร)

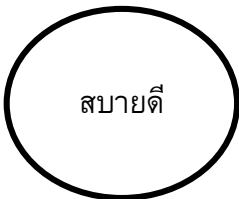


ประชากร/ศาสนา/ภาษา/สกุลเงิน

ประชากร : สปป. ลาว มีประชากรประมาณ 6.9 ล้านคน (2560) รวมประมาณ 49 ชนเผ่า แบ่งออกเป็น ลาวลุ่ม (กลุ่มคนเชื้อชาติลาวใช้ภาษาลาวเป็นภาษาหลัก) ลาวเทิง (อาทิ ชนเผ่าขมุ) และลาวสูง (อาทิ ชนเผ่าม้ง)



ศาสนา : ส่วนใหญ่นับถือศาสนาพุทธนิกายเถรวาทซึ่งเป็นศาสนาประจำชาติ (ร้อยละ 60 ของชาวสปป.ลาวทั้งหมด) ควบคู่ไปกับลัทธินับถือผีบรรพบุรุษของชนชาติส่วนน้อยในแถบภูเขาสูง ส่วนที่นับถือศาสนาคริสต์และศาสนาอิสลามมีจำนวนค่อนข้างน้อยมาก



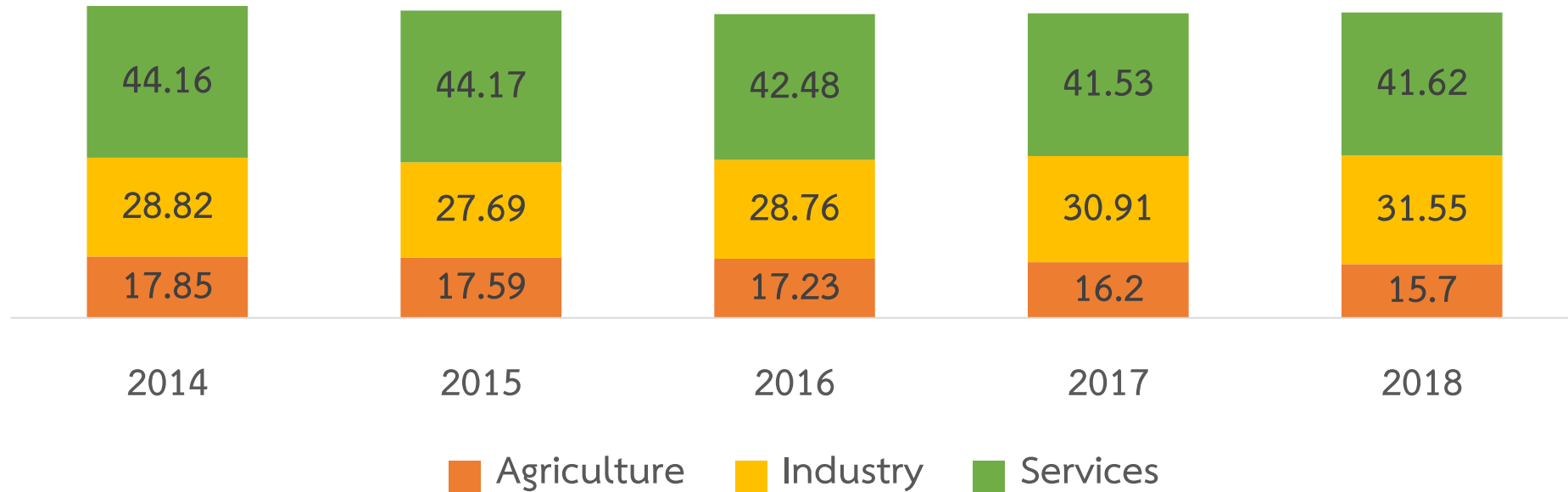
ภาษา : ภาษาราชการ คือ ภาษาลาว ภาษาที่ใช้ในการติดต่อธุรกิจ คือ ภาษาไทย อังกฤษ และฝรั่งเศสภาษาท้องถิ่นอื่นๆ คือ ภาษาไท ภาษาม้ง



สกุลเงิน : สปป.ลาว มีสกุลเงิน “กีบ”

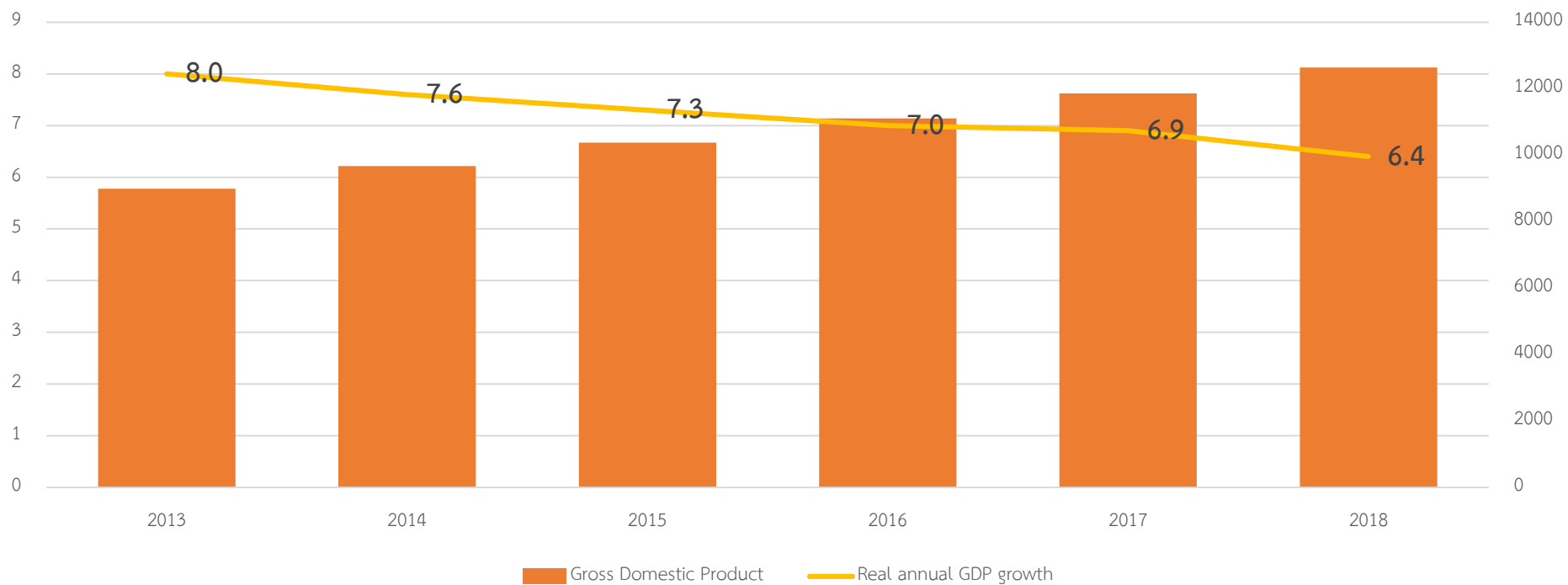
โครงสร้างเศรษฐกิจ สปป.ลาว

	2014	2015	2016	2017	2018
Agriculture	17.85	17.59	17.23	16.20	15.70
Industry	28.82	27.69	28.76	30.91	31.55
Services	44.16	44.17	42.48	41.53	41.62



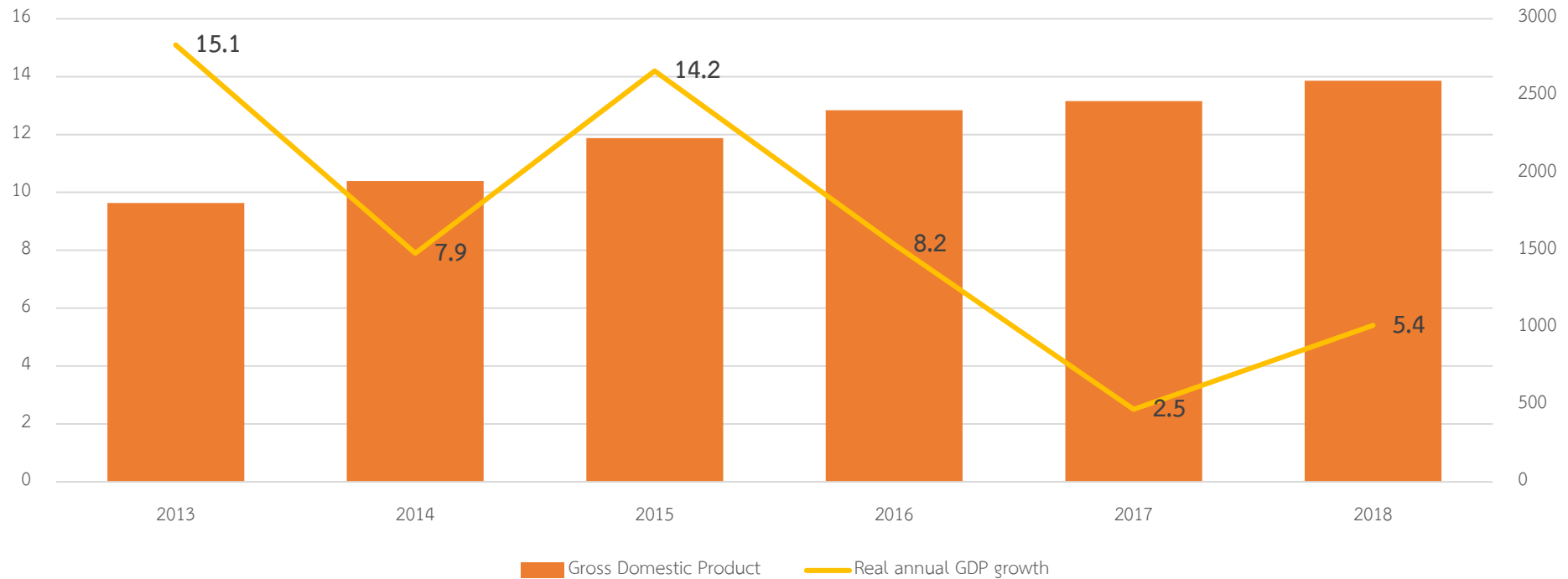
GDP สปป.ลาว

ตัวชี้วัด	หน่วย	2013	2014	2015	2016	2017	2018
Gross Domestic Product : Real	USD mn	8,986.54	9,670.59	10,373.60	11,102.15	11,862.81	12,633.99
Real annual GDP growth	%YOY	8.0	7.6	7.3	7.0	6.9	6.4



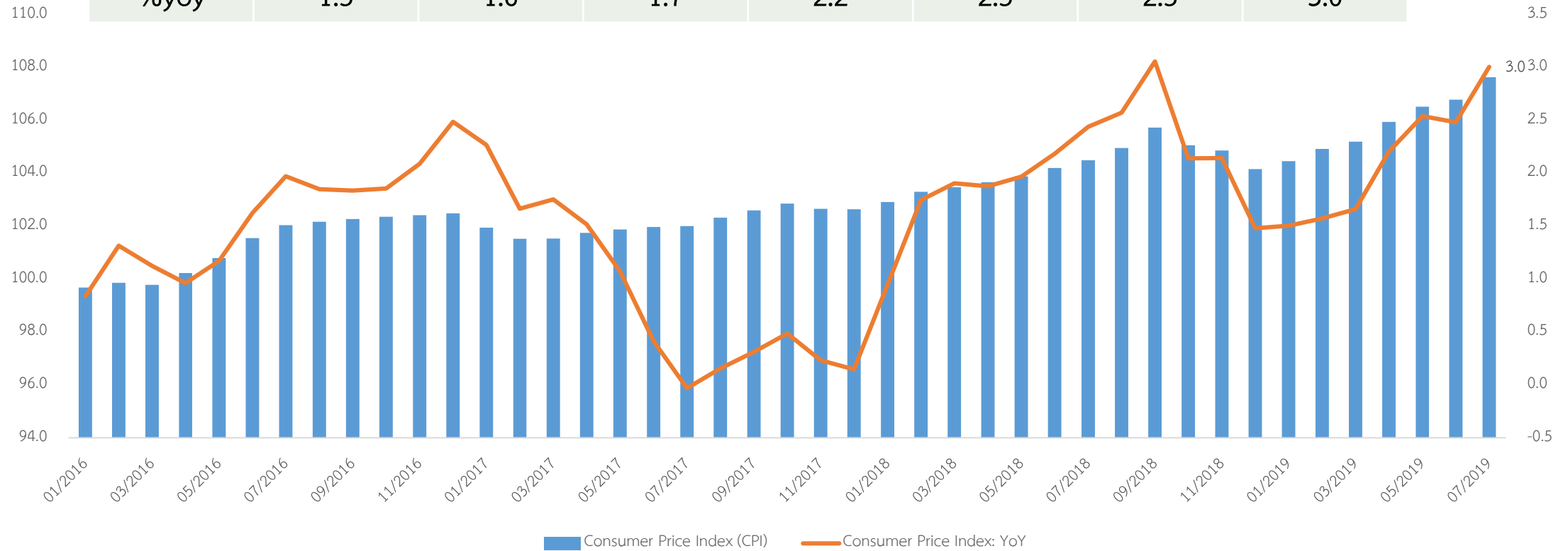
GDP per capita : USD

ตัวชี้วัด	หน่วย	2013	2014	2015	2016	2017	2018
GDP per capita : USD	USD	1,806	1,949	2,226	2,408	2,467	2,599
%YOY	%YOY	15.1	7.9	14.2	8.2	2.5	5.4



ดัชนีราคาผู้บริโภค และอัตราเงินเฟ้อของประเทศลาว

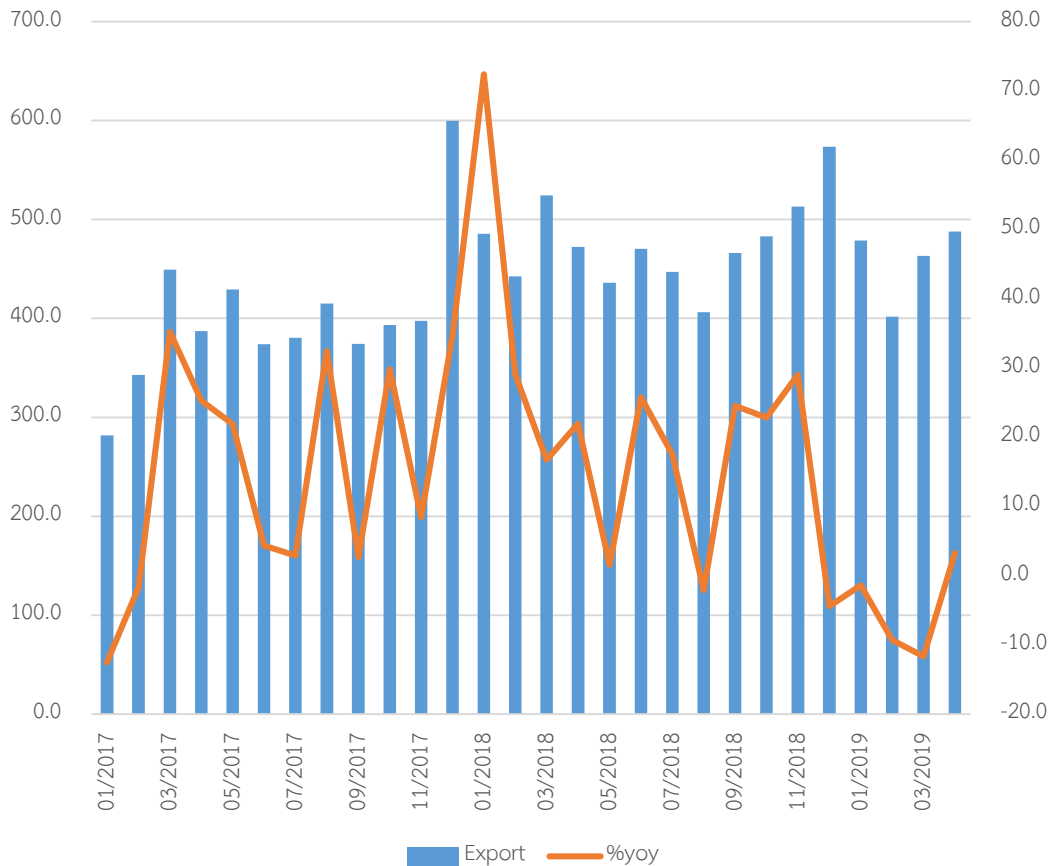
	01/2019	02/2019	03/2019	04/2019	05/2019	06/2019	07/2019
CPI	104.5	104.9	105.2	105.9	106.5	106.8	107.6
%yoy	1.5	1.6	1.7	2.2	2.5	2.5	3.0



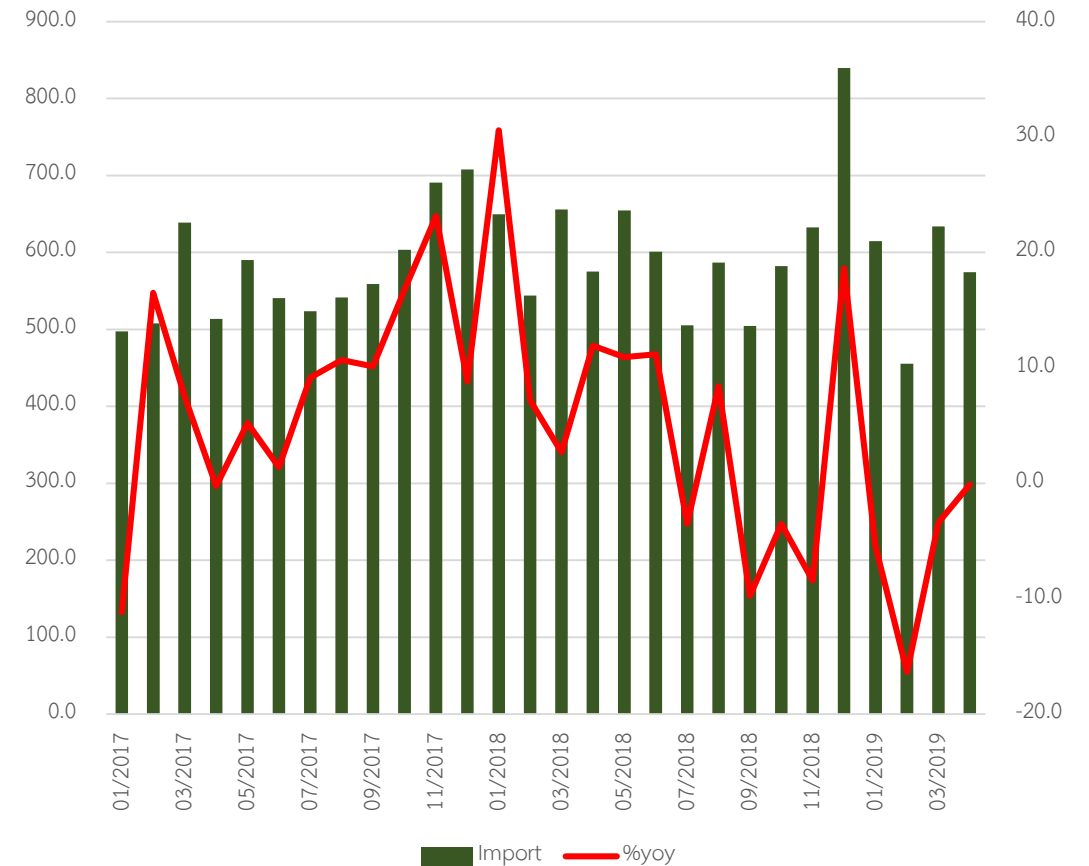
การส่งออกและนำเข้าของประเทศไทย

การส่งออก

	12/2018	01/2019	02/2019	03/2019	04/2019
การส่งออก	573.5	478.8	401.6	463.2	487.8
%yoy	-4.4	-1.4	-9.3	-11.6	3.3



	12/2018	01/2019	02/2019	03/2019	04/2019
การนำเข้า	839.7	614.5	455.2	633.7	574.4
%yoy	18.6	-5.4	-16.3	-3.4	-0.1





EVENT

การอบรม Mentor



Aiti
Advisory Institute for Trade and Investment by TCC

ประมวลภาพกิจกรรม





EVENT

การอบรม Mentor (ต่อ)

ประมวลภาพกิจกรรม



Mentor ของสถาบัน AITI



คุณสนั่น อังอุบลกุล

บริษัท ศรีไทยเซมิคอนดักเตอร์ จำกัด (มหาชน)
รองประธานกรรมการสภาหอการค้าแห่งประเทศไทย



คุณชนินทร์ วงศ์กุลกลกิจ

ประธานกรรมการ
บริษัท บ้านปู จำกัด (มหาชน)



คุณสุรงค์ บุลกุล

บริษัท ปตท. จำกัด (มหาชน)
รองประธานกรรมการหอการค้าไทย



คุณศรัณยู ชเนศร์

รองประธานกรรมการบริหาร
กลุ่มบริษัทไบโอเคอโรโรงพยาบาลกล้วยน้ำไท

ร่วมด้วย

- คุณสมชาติ พงคพนาไกร
 - คุณประสพ จิรวุฒน์วงศ์
 - คุณสุกิจ คงปิยาจารย์
 - คุณโกมล วงศ์พรพิณภาพ
 - คุณสิทธิรัชต์ ชัยมงคล
 - แพทย์หญิงนลินี ไพบูลย์
 - คุณกริช อังวิฑูรสถิตย
 - คุณเกตติวิทย์ สิทธิสุนทรวงค์
 - คุณมนตรี สุวรรณโพธิ์ศรี
 - คุณมนตรี มหาพฤกษ์พงศ์
 - คุณจริยา จิราธิวัฒน์
 - คุณธาราบดี ชั่งอติชัยวิทย์
 - คุณวรทัศน์ ตันติมงคลสุข
 - คุณนิยม ไวยรัชพานิช
 - คุณชนิตร ชาลชัชฌิณพงศ์
- และท่านอื่นๆ

คณะ Mentor

พบกับคณะ Mentor AiTi ที่มากประสบการณ์ เชี่ยวชาญในการทำธุรกิจ จนประสบความสำเร็จ เป็นที่ยอมรับทั้งไทยและต่างประเทศ จะมาเผยเคล็ดลับ การเจาะตลาด CLMV อย่างไรหรือ พร้อมถ่ายทอดประสบการณ์ตรง แบบ one by one ที่ไม่เคยถ่ายทอดที่ไหนมาก่อน หากท่านพร้อมและมีศักยภาพ ที่จะไปทำการค้าและการลงทุนในกลุ่มประเทศ CLMV แต่ยังคงขาดความมั่นใจ หรือเคยลงทุนแล้วแต่ยังไม่ประสบความสำเร็จ ติดปัญหา สัมหลว ร่วมหาคำตอบ utoอย่างไรหรือ ให้ประสบความสำเร็จไปกับเรา " AiTi "



คุณสมัน อังจอมกุล
เลขาธิการ สภาหอการค้าไทย (นางสาว)
 รองประธานกรรมการหอการค้าไทย (นางสาว)



คุณเชมินท์ วงศ์กุลกิจ
ประธานกรรมการ บริษัท บ้านปู จำกัด (มหาชน)



คุณสุรพงษ์ บุณกุล
เลขาธิการ สภาหอการค้าไทย (นางสาว)
 รองประธานกรรมการหอการค้าไทย



คุณศรีบุญ ษณศรี
รองประธานกรรมการหอการค้าไทย (นางสาว)
 กลุ่มบริษัท แมจิสโตรัฟพาวเวอร์ จำกัด

ร่วมด้วย

- คุณสมชาติ พงคพนาโกธ
- คุณประสพ จีระวัฒน์วงศ์
- คุณสุกิจ คชปิยาจารย์
- คุณโทมัส วงศ์พรพิณภาพ
- คุณสิทธินันท์ เข้มมงคล
- แพทย์หญิงบุษณี ไพบูลย์
- คุณกริษา อังวิฑูรสถิตย
- คุณกตติวิทย์ สิริสุนทรวงษ์
- คุณมนตรี สุวรรณไพริศร์
- คุณมนตรี มหาพฤกษ์พงศ์ และท่านอื่นๆ
- คุณจธิยา จิธาธิวัฒน์
- คุณธราภา ธีงอติชัยวิทย์
- คุณวรงค์นันต์ ต้นตึงมงคล
- คุณนิยาม ไวยธะพานิช
- คุณชนิดิต ชาญชัยมงคล



สามารถติดต่อได้ที่

สถาบันที่ปรึกษาอัจฉริยะด้านการค้าและการลงทุน (AiTi)
 มหาวิทยาลัยหอการค้าไทย

126/1 ถนนวิภาวดีรังสิต แขวงดินแดง เขตดินแดง
 กรุงเทพมหานคร 10400

E-mail : aiti@thaichamber.org
<http://aiti.thaichamber.org>
 Tel.02-697-6357-8 ,Fax. 02-692-3161



เปิดรับสมัคร Mentee รุ่นที่ 1/2562

“เราเป็นศูนย์กลางการเชื่อมต่อ
 ด้านการค้าและการลงทุน”

คุณเป็นคนหนึ่งใช่ไหม ที่สนใจในกลุ่มประเทศ CLMV

ถ้าใช่! มาร่วมสร้างโอกาสไปกับเรา



โครงการอบรม Mentee รุ่นที่ 1/2562

เพื่อเตรียมความพร้อมของผู้ประกอบการที่จะไปทำการค้า และลงทุนในกลุ่มประเทศ CLMV ให้มีความรู้ ความเข้าใจในการดำเนินธุรกิจ รวมถึงทักษะการทำการค้าและการลงทุนเชิงกลยุทธ์ที่เหมาะสม เพื่อเพิ่มขีดความสามารถในการแข่งขันและประสบความสำเร็จทั้งในปัจจุบันและอนาคต

โครงการ
**Mentor
 และ
 Mentee**
 ของสถาบัน AiTi

เปิดรับสมัคร

ผู้ประกอบการท่านใดสนใจสามารถขอรับใบสมัครได้ที่
 E-mail: aiti@thaichamber.org หรือ Tel. 02-697-6357-8 และส่งกลับมาในเวลาที่กำหนด

ตั้งแต่วันนี้จนถึงวันศุกร์ที่ 2 สิงหาคม 2562

ประกาศผลการคัดเลือก
 วันพฤหัสบดีที่ 8 สิงหาคม 2562



สถาบันที่ปรึกษาอัจฉริยะด้านการค้าและการลงทุน
 ADVISORY INSTITUTE FOR TRADE AND INVESTMENT (AiTi) : by TCC

หลักการและเหตุผล



หน่วยงานต่างๆ ในไทยทั้งภาครัฐ ภาคเอกชน และสถาบันการศึกษา ต่างให้ความสำคัญกับการจัดตั้ง ศูนย์ข้อมูลให้ความรู้และบริการข้อมูลในระดับภาพรวม ทางธุรกิจ แต่ยังมีขาดข้อมูลในระดับกลยุทธ์เชิงลึกด้านการค้า และการลงทุนในกลุ่มประเทศอาเซียน จึงจำเป็นต้อง มีหน่วยงานที่สนับสนุนด้านองค์ความรู้ทางธุรกิจระหว่าง ประเทศ ที่มีรูปแบบการบริหารงานที่มีความคล่องตัว ในการดำเนินงาน สามารถดึงทรัพยากรฐานข้อมูล ความรู้ และเครือข่าย ในกลุ่มประเทศ CLMV กับพม่า สปป.ลาว เวียดนาม และไทย คณะกรรมการสานพลังประชารัฐ ด้านการส่งเสริมการค้า การบริการและการลงทุนในต่างประเทศ (D4) จึงได้มีแนวคิดในการจัดตั้งสถาบันการค้าและการลงทุน ซึ่งเป็นไปตามความร่วมมือของภาคเอกชนและได้รับการสนับสนุนจากภาครัฐ D4 และที่ประชุมคณะกรรมการ บริหารหอการค้าไทย มีมติเห็นชอบให้ หอการค้าไทย เป็นหน่วยงานที่กำกับดูแล และบริหารจัดการสถาบันการค้า และการลงทุน ภายใต้อชื่อ

สถาบันที่ปรึกษาอสังหาริมทรัพย์ด้านการค้าและการลงทุน Advisory Institute for Trade and Investment (AiTi) : by TCC



โดยหนึ่งในการดำเนินการของสถาบัน AiTi คือ การผลักดันให้ผู้ประกอบการประสบความสำเร็จ ในการทำการค้าและการลงทุน กับกลุ่มประเทศ CLMV ดังนั้น ทางสถาบันจึงได้ดำเนินการโครงการ Mentor และ Mentee สำหรับผู้ประกอบการที่มีความพร้อม แต่ต้องการสร้างความแข็งแกร่ง และทำการค้า และการลงทุนกับกลุ่มประเทศ CLMV



คุณสมบัติของ Mentee

ผู้ประกอบการที่ต้องการจะเป็น Mentee ในโครงการ Mentor และ Mentee ของสถาบัน AiTi จำเป็นต้องมีคุณสมบัติ และความพร้อมดังนี้

- 1 ต้องมีธุรกิจเป็นของตัวเอง พร้อมทั้งทำการค้า หรือการลงทุนในกลุ่มประเทศ CLMV และต้องดำเนินธุรกิจ มาไม่น้อยกว่า 3 ปี
- 2 มีเป้าหมายที่ชัดเจนในการทำการค้า หรือบริการ หรือลงทุน ในกลุ่มประเทศ CLMV (หากมีหรือเคยทำการค้า หรือบริการ หรือลงทุนในกลุ่มประเทศ CLMV จะได้รับการพิจารณาเป็นพิเศษ)
- 3 มีศักยภาพที่จะทำการค้าและลงทุนในกลุ่มประเทศ CLMV
- 4 ผู้ประกอบการที่เป็นสมาชิกหรือพันธมิตร ในเครือข่ายหอการค้าไทย และผู้ประกอบการ ที่อยู่ในสมาคมการค้าที่เป็นสมาชิกหอการค้าไทย
- 5 ต้องผ่านเกณฑ์การประเมินเบื้องต้นจากสถาบัน AiTi
- 6 ทำการค้าและการลงทุนกับประเทศ CLMV อยู่แล้ว แต่ต้องการความสำเร็จมากขึ้น หรือยังไม่ประสบความสำเร็จ



ผู้เข้าร่วมโครงการจะได้รับ

- 1 การได้รับคำปรึกษาที่หาที่ไหนไม่ได้ รวมทั้ง แนวทางการเรียนรู้การแก้ไขปัญหาที่มีที่ปรึกษา คอยแนะนำอย่างใกล้ชิด
- 2 โอกาสในการทำธุรกิจในกลุ่มประเทศ CLMV ที่ประสบความสำเร็จ จากเทคนิค ประสบการณ์ และความชำนาญของ Mentor
- 3 เครือข่ายในการทำธุรกิจ พร้อมทั้งข้อมูลข่าวสาร ในการทำธุรกิจในกลุ่มประเทศ CLMV
- 4 มิตรภาพระหว่าง Mentor และ Mentee รวมถึง Mentee กับ Mentee ด้วยกัน
- 5 อื่นๆ อีกมากมายที่ท่านจะได้พบในการเข้าร่วม โครงการ Mentee กับสถาบัน AiTi



สามารถติดตามได้ที่

website	www.aiti.thaichamber.org
สถานที่ติดต่อ	สถาบันที่ปรึกษาอัจฉริยะด้านการค้าและการลงทุน โทร. 02-697-6357-8 Fax 02-692-3161
ที่อยู่	มหาวิทยาลัยหอการค้าไทย 126/1 ถ.วิภาวดีรังสิต แขวงดินแดง เขตดินแดง กทม. 10400
E-mail	aiti@thaichamber.org



Aiti

Advisory Institute for Trade and Investment **by TCC**



จบการนำเสนอ