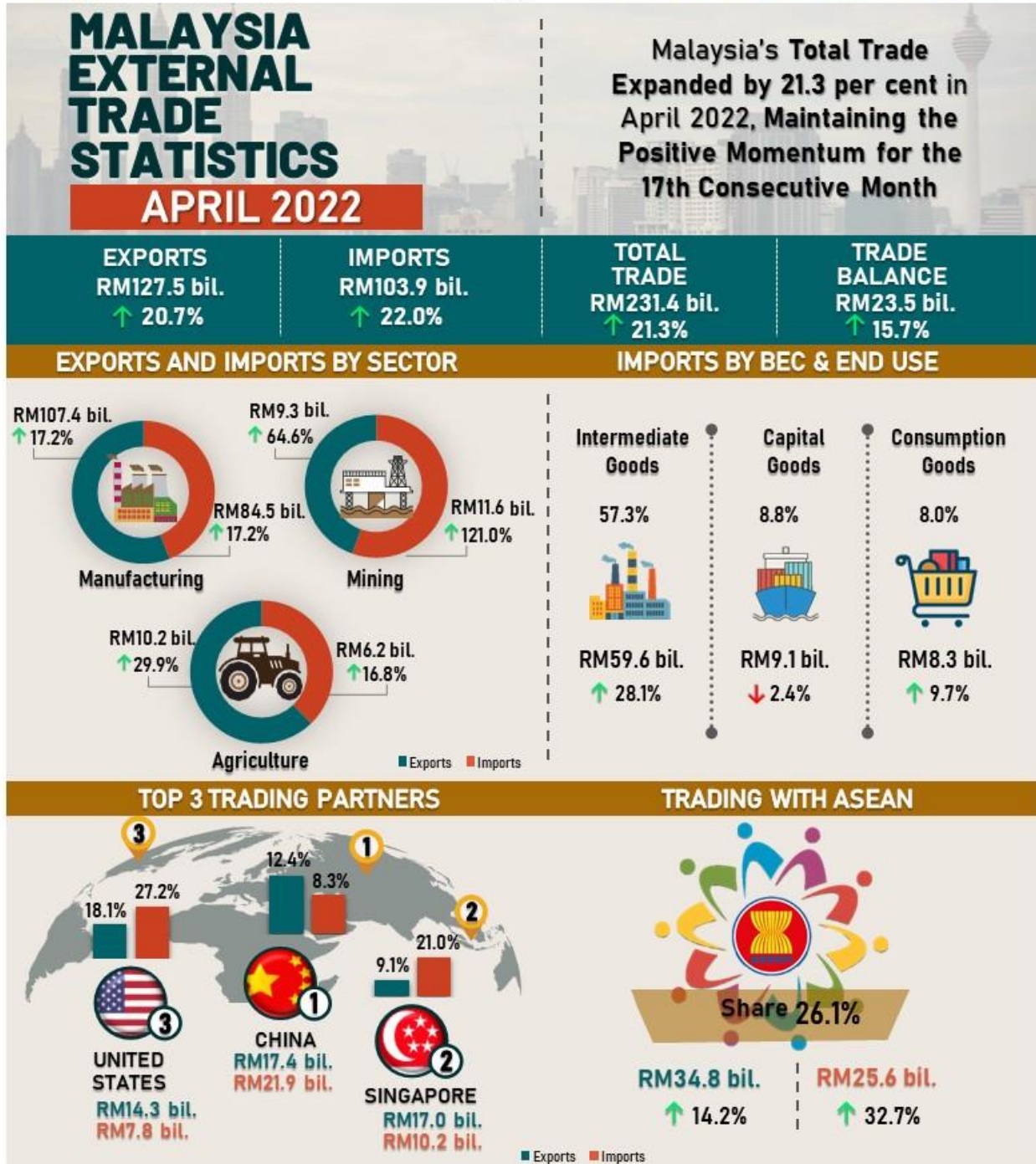


การค้าระหว่างประเทศเดือนเมษายน 2565



Note: 1. ↑ ↓ All changes are based on year-on-year (y-o-y) comparison  
 2. The April 2022 data is preliminary and subject to revision in later issues.  
 3. This report can be accessed through the web portal of the Department of Statistics, Malaysia (<http://www.dosm.gov.my>) under section: Latest Release

Source: Monthly External Trade Statistics, April 2022, Department of Statistics Malaysia (DOSM)

ที่มา : Department of Statistics Malaysia, 19 พฤษภาคม 2565

- นโยบายภาครัฐ
  เศรษฐกิจการลงทุน
  แนวโน้มการตลาด
  รายงานสินค้าและบริการ
  อื่นๆ

Call Center 1169  
[www.ditp.go.th](http://www.ditp.go.th)  
[www.thaitrade.com](http://www.thaitrade.com)

กรมส่งเสริมการค้าระหว่างประเทศ  
 563 ถนนนันทบุรี ตำบลบางกระสอ อำเภอเมือง  
 จังหวัดนนทบุรี 11000

Office of Commercial Affairs,  
 Royal Thai Embassy,  
 Kuala Lumpur, Malaysia

206 Jalan Ampang 50450 KL  
 T: +6032 2142 4601  
 E-mail: [enquiry@thaitrade.my](mailto:enquiry@thaitrade.my)

## สรุปภาพรวมการค้าระหว่างประเทศของมาเลเซีย ณ เดือน มีนาคม 2565

1. มูลค่าการค้ารวม (Total Trade) คิดเป็นมูลค่า 231,400 ล้านริงกิต (ประมาณ 1,828,060 ล้านบาท) ขยายตัวร้อยละ 21.3 เมื่อเทียบกับในช่วงเดียวกันของปีก่อนหน้า
2. การส่งออก (Export) คิดเป็นมูลค่า 127,500 ล้านริงกิต (ประมาณ 1,007,250 ล้านบาท) ขยายตัวร้อยละ 20.7 เมื่อเทียบกับในช่วงเดียวกันของปีก่อนหน้า
3. การนำเข้า (Import) เพิ่มขึ้นร้อยละ 22.0 คิดเป็นมูลค่า 103,900 ล้านริงกิต (ประมาณ 820,810 ล้านบาท)

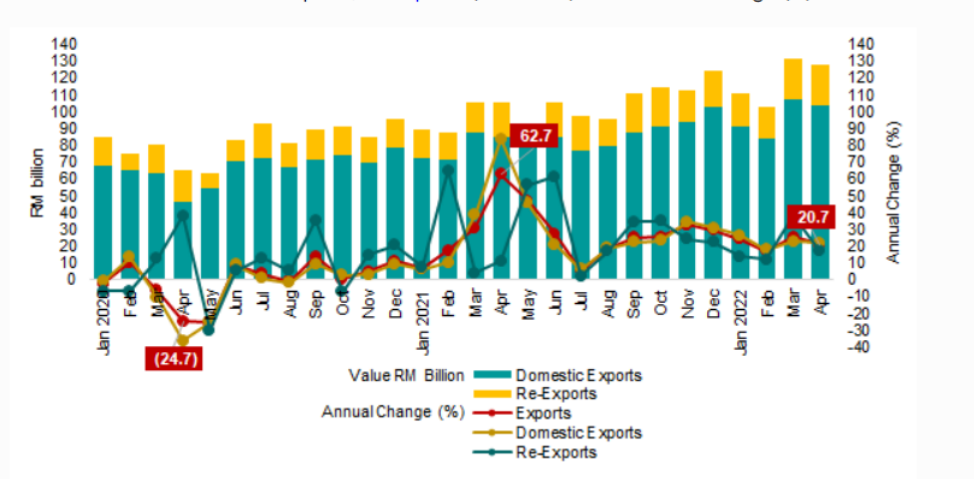
### การส่งออก

การส่งออกมีมูลค่า 127,500 ล้านริงกิต (ประมาณ 1,007,250 ล้านบาท) เพิ่มขึ้นร้อยละ 20.7 เมื่อเทียบกับปีก่อนหน้า โดยได้รับแรงหนุนจากการส่งออกทั้งในรูปแบบของ Domestic Export และ Re-exports

ทั้งนี้ การส่งออกในรูปแบบของ Domestic export มีมูลค่า 103,400 ล้านริงกิต (ประมาณ 816,860 ล้านบาท) ในขณะที่ re-exports คิดเป็นมูลค่า 24,100 ล้านริงกิต (ประมาณ 190,390 ล้านบาท) เพิ่มขึ้นร้อยละ 16.8 เมื่อเทียบกับช่วงเดียวกันของปีก่อนหน้า

เมื่อเปรียบเทียบกับเดือนก่อนหน้า (M-o-M) มูลค่าการส่งออกลดลงร้อยละ 3.1 หรือ 4,100 ล้านริงกิต (ประมาณ 32,390 ล้านบาท) หากวิเคราะห์ตามช่วงเวลา/การแปรผันจากฤดูกาล มูลค่าการส่งออกลดลงร้อยละ 2.8 คิดเป็นมูลค่า 124,000 ล้านริงกิต (ประมาณ 1,121,800 ล้านบาท)

Chart 1: Domestic Exports, Re-Exports (RM billion) and Annual Change (%)



นโยบายภาครัฐ

เศรษฐกิจการลงทุน

แนวโน้มการตลาด

รายงานสินค้าและบริการ

อื่นๆ

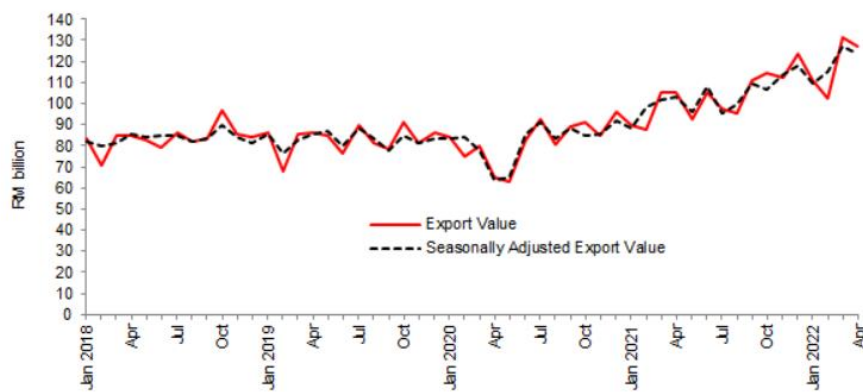
Call Center 1169  
www.ditp.go.th  
www.thaitrade.com

กรมส่งเสริมการค้าระหว่างประเทศ  
563 ถนนนันทบุรี ตำบลบางกระสอ อำเภอเมือง  
จังหวัดนนทบุรี 11000

Office of Commercial Affairs,  
Royal Thai Embassy,  
Kuala Lumpur, Malaysia

206 Jalan Ampang 50450 KL  
T: +6032 2142 4601  
E-mail: enquiry@thaitrade.my

Chart 2: Actual Export Value and Seasonally Adjusted Export Value, RM billion



### การนำเข้า

การนำเข้ามีมูลค่า 103,900 ล้านริงกิต (ประมาณ 820,810 ล้านบาท) เพิ่มขึ้นร้อยละ 22.0 โดยการนำเข้าสินค้าชั้นกลาง สินค้าประเภททุน และสินค้าอุปโภคบริโภคสำหรับผู้บริโภคมีแนวโน้มเพิ่มขึ้น อย่างไรก็ตามเมื่อเทียบกับเดือนก่อนหน้า (M-o-M) มูลค่าการนำเข้าลดลงร้อยละ 3.3 หรือ 101,600 ล้านริงกิต (ประมาณ 802,640 ล้านบาท)

Chart 3: Imports, Value (RM billion) and Annual Change (%)

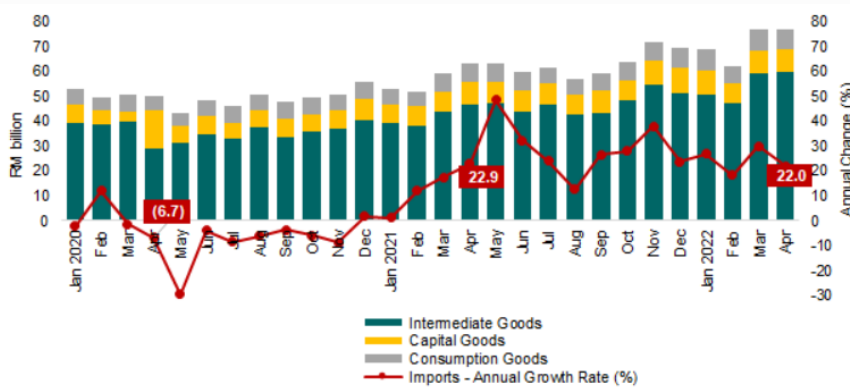
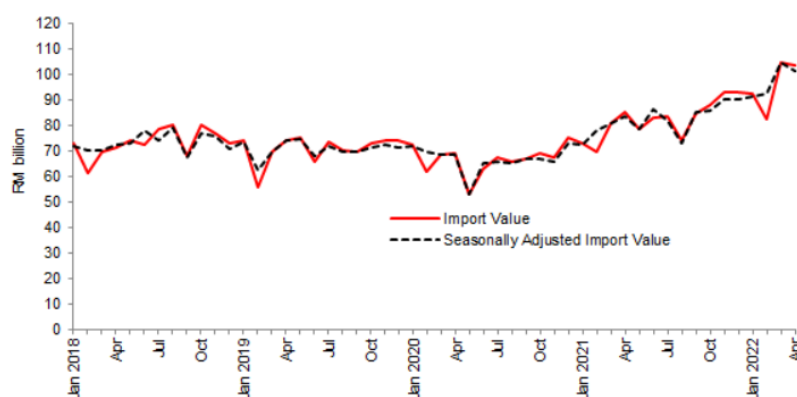


Chart 4: Actual Import Value and Seasonally Adjusted Import Value, RM billion


 นโยบายภาครัฐ

 เศรษฐกิจการลงทุน

 แนวโน้มการตลาด

 รายงานสินค้าและบริการ

 อื่นๆ

Call Center 1169  
www.ditp.go.th  
www.thaitrade.com

กรมส่งเสริมการค้าระหว่างประเทศ  
563 ถนนนันทบุรี ตำบลบางกระสอ อำเภอเมือง  
จังหวัดนนทบุรี 11000

Office of Commercial Affairs,  
Royal Thai Embassy,  
Kuala Lumpur, Malaysia

206 Jalan Ampang 50450 KL  
T: +6032 2142 4601  
E-mail: enquiry@thaitrade.my

### การค้ารายอุตสาหกรรม ณ เดือน เมษายน 2565

- อุตสาหกรรมการผลิต :
  - ส่งออก: ขยายตัวที่ร้อยละ 17.2 มูลค่า 107,400 ล้านบาท (ประมาณ 848,460 ล้านบาท)
  - นำเข้า: ขยายตัวที่ร้อยละ 17.2 มูลค่า 84,500 ล้านบาท (ประมาณ 667,550 ล้านบาท)
- อุตสาหกรรมการเกษตร :
  - ส่งออก: ขยายตัวที่ร้อยละ 29.9 มูลค่า 10,200 ล้านบาท (ประมาณ 80,580 ล้านบาท)
  - นำเข้า: ขยายตัวที่ร้อยละ 16.8 มูลค่า 6,200 ล้านบาท (ประมาณ 48,980 ล้านบาท)
- อุตสาหกรรมเหมืองแร่ :
  - ส่งออก: ขยายตัวที่ร้อยละ 64.6 มูลค่า 9,300 ล้านบาท (ประมาณ 73,470 ล้านบาท)
  - นำเข้า: ขยายตัวที่ร้อยละ 121.0 มูลค่า 11,600 ล้านบาท (ประมาณ 91,640 ล้านบาท)

### การค้ากับคู่ค้าสำคัญ ณ เดือน เมษายน 2565

- จีน
  - ส่งออก ขยายตัวที่ร้อยละ 12.4 มูลค่า 17,400 ล้านบาท (ประมาณ 137,460 ล้านบาท)
  - นำเข้า ขยายตัวที่ร้อยละ 8.3 มูลค่า 21,900 ล้านบาท (ประมาณ 173,010 ล้านบาท)
- สิงคโปร์
  - ส่งออก: ขยายตัวที่ร้อยละ 9.1 มูลค่า 17,000 ล้านบาท (ประมาณ 134,300 ล้านบาท)
  - นำเข้า: ขยายตัวที่ร้อยละ 21.0 มูลค่า 10,200 ล้านบาท (ประมาณ 80,580 ล้านบาท)
- สหรัฐอเมริกา
  - ส่งออก: ขยายตัวที่ร้อยละ 18.1 มูลค่า 14,300 ล้านบาท (ประมาณ 112,970 ล้านบาท)
  - นำเข้า: ขยายตัวที่ร้อยละ 27.2 มูลค่า 7,800 ล้านบาท (ประมาณ 61,620 ล้านบาท)
- การค้ากับกลุ่มประเทศอาเซียน : มีส่วนแบ่งร้อยละ 26.1
  - ส่งออก: ขยายตัวที่ร้อยละ 14.2 มูลค่า 34,800 ล้านบาท (ประมาณ 274,920 ล้านบาท)
  - นำเข้า: ขยายตัวที่ร้อยละ 32.7 มูลค่า 25,600 ล้านบาท (ประมาณ 202,240 ล้านบาท)

ที่มา:

[https://www.dosm.gov.my/v1/index.php?r=column/cthemebByCat&cat=139&bul\\_id=S2RTaEdpSWhsTLpkWHlpVvd5dEVDdz09&menu\\_id=azJjRWpYL0VBYU90TVhpclByWjdMOT09](https://www.dosm.gov.my/v1/index.php?r=column/cthemebByCat&cat=139&bul_id=S2RTaEdpSWhsTLpkWHlpVvd5dEVDdz09&menu_id=azJjRWpYL0VBYU90TVhpclByWjdMOT09)

(อัตราแลกเปลี่ยน 1 รिंगิต: 7.9 บาท)

นโยบายภาครัฐ
  เศรษฐกิจการลงทุน
  แนวโน้มการตลาด
  รายงานสินค้าและบริการ
  อื่นๆ

Call Center 1169  
www.ditp.go.th  
www.thaitrade.com

กรมส่งเสริมการค้าระหว่างประเทศ  
563 ถนนนันทบุรี ตำบลบางกระสอ อำเภอเมือง  
จังหวัดนนทบุรี 11000

Office of Commercial Affairs,  
Royal Thai Embassy,  
Kuala Lumpur, Malaysia

206 Jalan Ampang 50450 KL  
T: +6032 2142 4601  
E-mail: enquiry@thaitrade.my