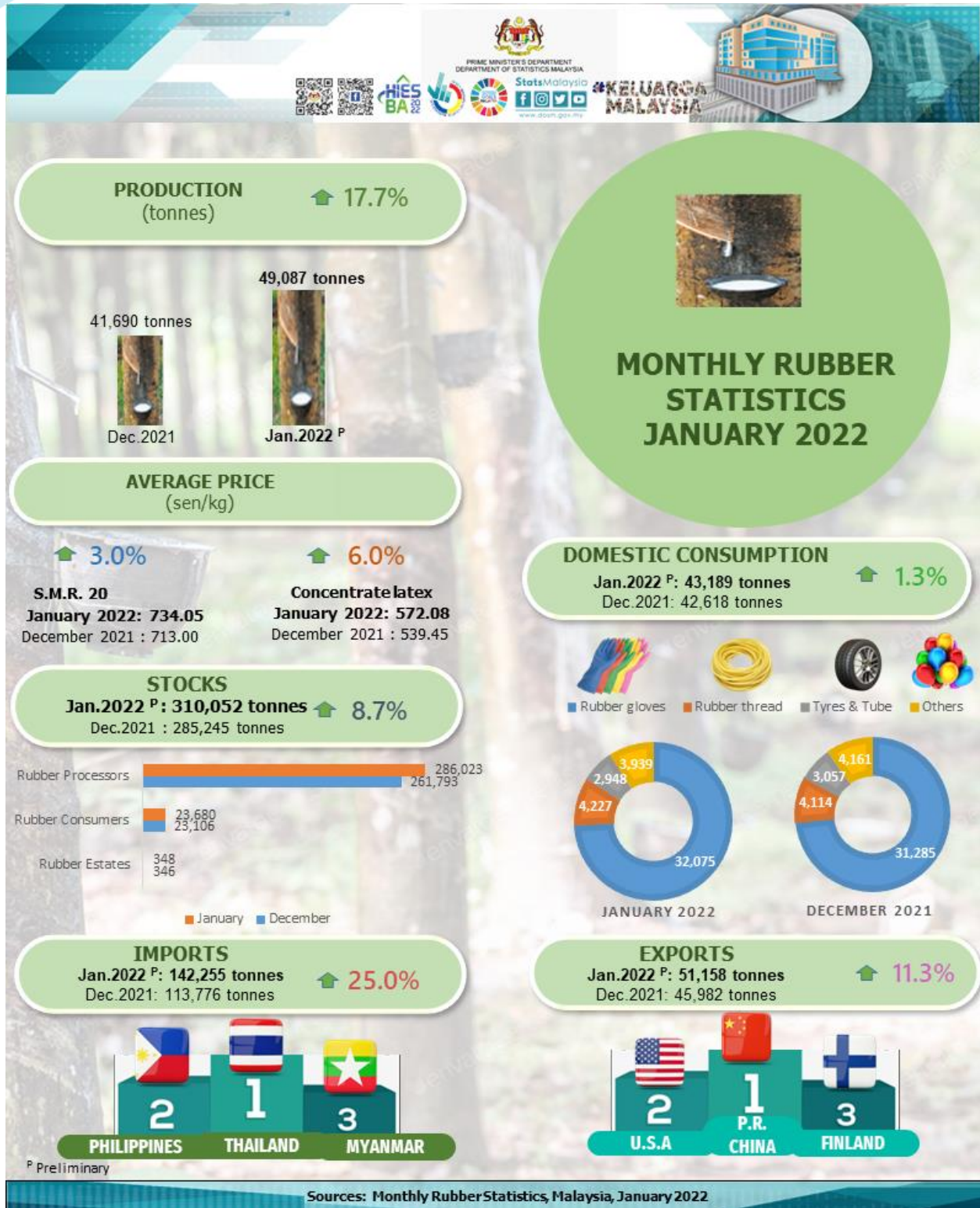


สถิติยางพารามาเลเซียเดือนมกราคม 2565



ที่มา: Department of Statistics Malaysia, 15 มีนาคม 2565

- นโยบายภาครัฐ
 เศรษฐกิจการลงทุน
 แนวโน้มการตลาด
 รายงานสินค้าและบริการ
 อื่นๆ

Call Center 1169
 www.ditp.go.th
 www.thaitrade.com

กรมส่งเสริมการค้าระหว่างประเทศ
 563 ถนนนันทบุรี ตำบลบางกระสอ อำเภอเมือง
 จังหวัดนนทบุรี 11000

Office of Commercial Affairs,
 Royal Thai Embassy,
 Kuala Lumpur, Malaysia

206 Jalan Ampang 50450 KL
 T: +6032 2142 4601
 E-mail: enquiry@thaitrade.my

การผลิตยางพาราธรรมชาติของมาเลเซีย ในเดือนมกราคม 2565 อยู่ที่ 49,087 ตัน ขยายตัวร้อยละ 17.7 เมื่อเทียบกับผลผลิตในเดือนธันวาคม 2564 ซึ่งอยู่ที่ 41,690 ตัน หากเทียบเป็นรายปี ผลผลิตยางพาราขยายตัวร้อยละ 7.3 เมื่อเทียบกับ 45,735 ตัน ของช่วงเดียวกันของปีก่อน โดยได้แรงสนับสนุนจากการเติบโตของภาคอสังหาริมทรัพย์ (ร้อยละ 10.9) และภาคเกษตรกรายย่อย (ร้อยละ 89.1)

การส่งออกยางพาราธรรมชาติของมาเลเซียมีปริมาณรวม 51,158 ตัน ขยายตัวร้อยละ 11.3 จาก 45,928 ตัน ในเดือนธันวาคม 2564 โดยมีจีนเป็นตลาดส่งออกหลักคิดเป็นสัดส่วนร้อยละ 37.7 ของการส่งออกทั้งหมด ตามด้วยสหรัฐอเมริกา (ร้อยละ 7.0) ฟินแลนด์ (ร้อยละ 3.8) เยอรมนี (ร้อยละ 3.3) และ อิหร่าน (ร้อยละ 3.2)

การนำเข้ายางพาราธรรมชาติของมาเลเซียมีปริมาณรวม 142,255 ตัน ขยายตัวร้อยละ 25.0 จาก 113,776 ตัน ในเดือนธันวาคม 2564 โดยมีไทยเป็นตลาดนำเข้าหลัก ตามด้วยฟิลิปปินส์ (ร้อยละ 15.3) และพม่า ราคาซื้อขายขั้นเฉลี่ยอยู่ที่ 572.08 เซนต์ต่อกิโลกรัม ขยายตัวร้อยละ 6 จาก 539.45 เซนต์ต่อกิโลกรัม ในเดือนธันวาคม 2564

Table 1 presents the principal statistics of rubber for January 2022 while Chart 1 & 2 shows the monthly time series until January 2022.

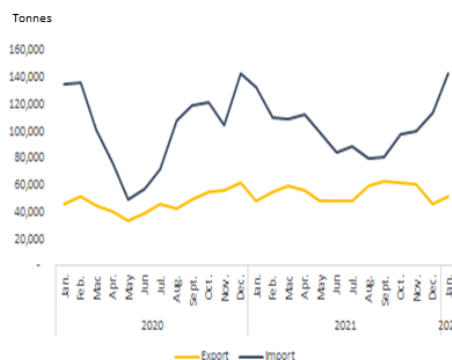
Table 1: Principal statistics of rubber, January 2022

Principal Statistics	January 2021	December 2021	January 2022	Change month-on-month January 2022/ December 2021 (%)	Change year-on-year January 2022/ January 2021 (%)
Production (tonnes)	45,735	41,690	49,087	17.7	7.3
Exports (tonnes)	48,125	45,982	51,158	11.3	6.3
Imports (tonnes)	132,152	113,776	142,255	25.0	7.6
Domestic consumption (tonnes)	47,101	42,618	43,189	1.3	(8.3)
Closing stocks (tonnes)	280,841	285,245	310,052	8.7	10.4
Number of paid workers (estate)	9,292	7,986	8,480	6.2	(8.7)
Salaries & wages (estate) (RM'000)	14,971	15,819	15,529	(1.8)	3.7

Chart 1: Monthly production and domestic consumption of natural rubber 2020 - January 2022 (tonnes)



Chart 2: Monthly imports and exports of natural rubber 2020 - January 2022 (tonnes)



- นโยบายภาครัฐ
 เศรษฐกิจการลงทุน
 แนวโน้มการตลาด
 รายงานสินค้าและบริการ
 อื่นๆ