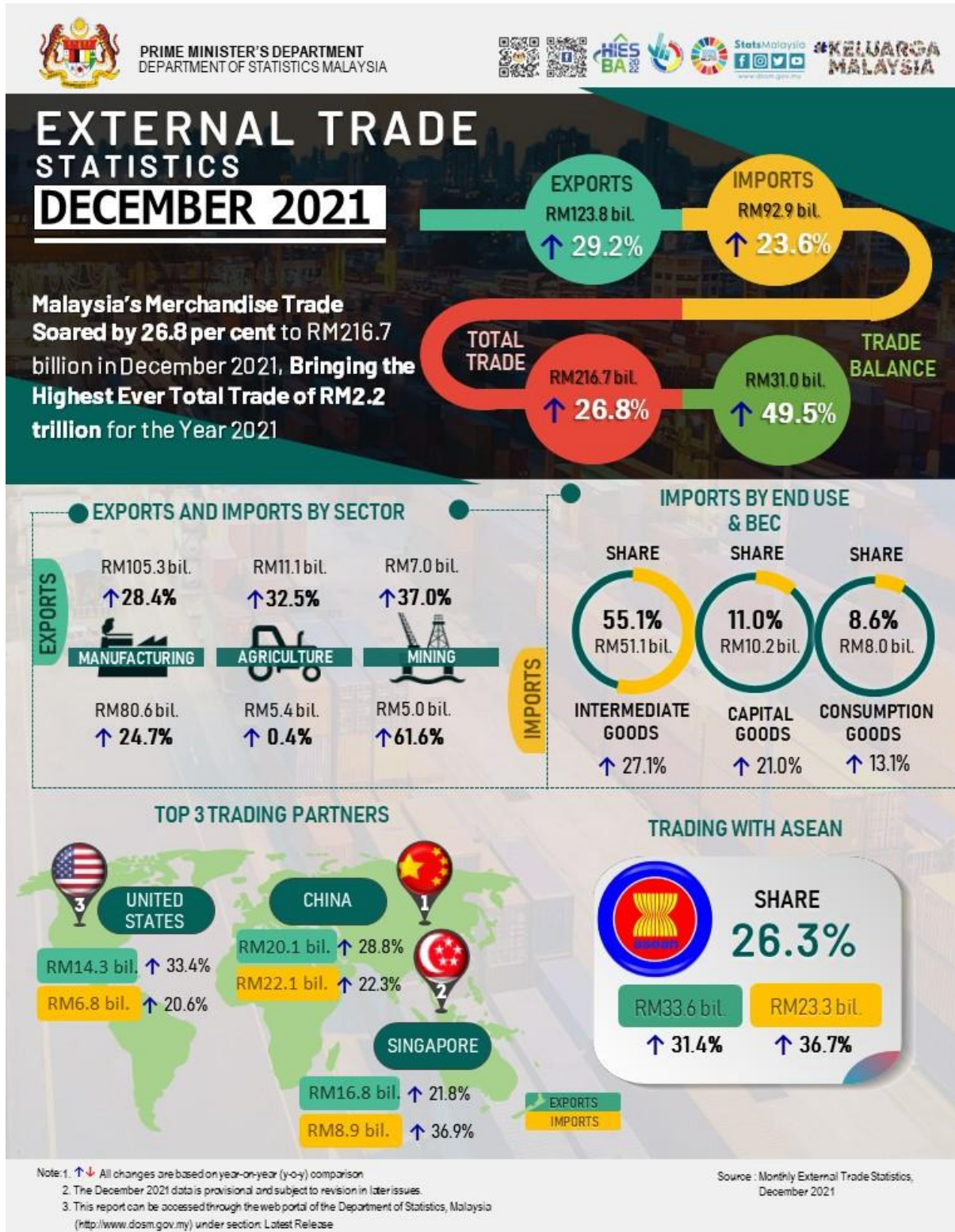


การค้าระหว่างประเทศเดือนธันวาคม 2564



ที่มา : Department of Statistics Malaysia, 28 มกราคม 2565

- นโยบายภาครัฐ
 เศรษฐกิจการลงทุน
 แนวโน้มการตลาด
 รายงานสินค้าและบริการ
 อื่นๆ

Call Center 1169
www.ditp.go.th
www.thaitrade.com

กรมส่งเสริมการค้าระหว่างประเทศ
563 ถนนนันทบุรี ตำบลบางกระสอ อำเภอเมือง
จังหวัดนนทบุรี 11000

Office of Commercial Affairs,
Royal Thai Embassy,
Kuala Lumpur, Malaysia

206 Jalan Ampang 50450 KL
T: +6032 2142 4601
E-mail: enquiry@thaitrade.my

สรุปภาพรวมการค้าระหว่างประเทศของมาเลเซีย ณ เดือน ธันวาคม 2564

1. มูลค่าการค้ารวม (Total Trade) คิดเป็นมูลค่า 216,700 ล้านริงกิต (ประมาณ 1,707,596 ล้านบาท) ขยายตัวร้อยละ 26.8 เมื่อเทียบกับในช่วงเดียวกันของปีก่อนหน้า
2. การส่งออก (Export) คิดเป็นมูลค่า 123,800 ล้านริงกิต (ประมาณ 975,544 ล้านบาท) ขยายตัวร้อยละ 29.2 เมื่อเทียบกับในช่วงเดียวกันของปีก่อนหน้า
3. การนำเข้า (Import) เพิ่มขึ้นร้อยละ 23.6 คิดเป็นมูลค่า 92,900 ล้านริงกิต (ประมาณ 732,052 ล้านบาท) ส่งผลให้ดุลการค้าเกินดุล 18,900 ล้านริงกิต (ประมาณ 160,650 ล้านบาท) ซึ่งขยายตัวร้อยละ 10.5 เมื่อเทียบกับช่วงเดียวกันของปีก่อนหน้า

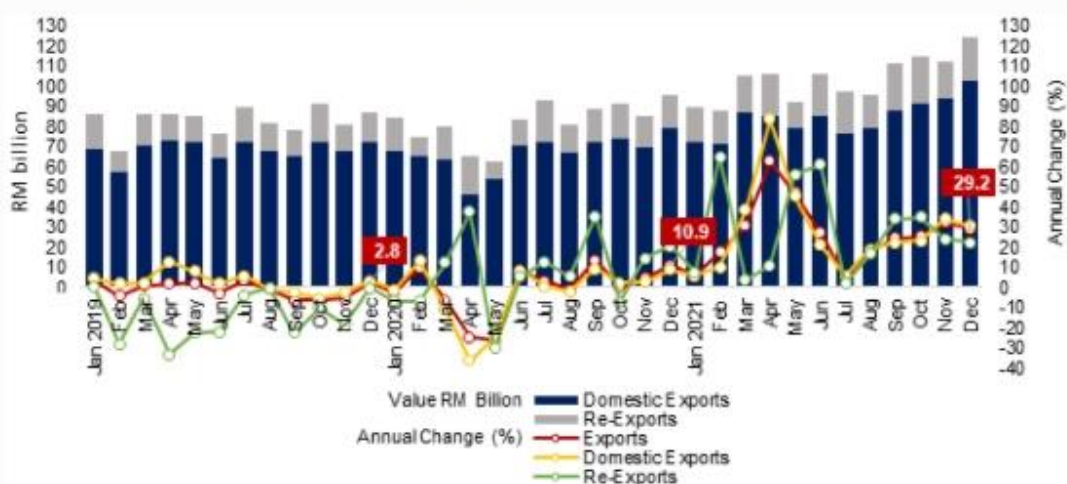
การส่งออก

การส่งออกมีมูลค่า 123,800 ล้านริงกิต (ประมาณ 975,544 ล้านบาท) เพิ่มขึ้นร้อยละ 29.2 เมื่อเทียบกับปีก่อนหน้า ถือเป็นมูลค่าการส่งออกสูงที่สุด โดยได้รับแรงหนุนจากการส่งออกทั้งในรูปแบบของ Domestic Export และ Re-exports

ทั้งนี้ การส่งออกในรูปแบบของ Domestic export มีมูลค่า 102,700 ล้านริงกิต (ประมาณ 809,276 ล้านบาท) คิดเป็นร้อยละ 83.0 ของการส่งออกทั้งหมด เพิ่มขึ้นร้อยละ 30.7 ในขณะที่ re-exports คิดเป็นมูลค่า 21,100 ล้านริงกิต (ประมาณ 166,268 ล้านบาท) เพิ่มขึ้นร้อยละ 22.3 เมื่อเทียบกับช่วงเดียวกันของปีก่อนหน้า

เมื่อเปรียบเทียบกับเดือนก่อนหน้า มูลค่าการส่งออกเพิ่มขึ้นร้อยละ 10.4 คิดเป็นมูลค่ารวม 11,600 ล้านริงกิต (ประมาณ 91,408 ล้านบาท) หากวิเคราะห์ตามช่วงเวลา/การแปรผันจากฤดูกาล มูลค่าการส่งออกเพิ่มขึ้นร้อยละ 5.9 คิดเป็นมูลค่า 119,000 ล้านริงกิต (ประมาณ 938,657 ล้านบาท)

Chart 1: Domestic Exports, Re-Exports (RM billion) and Annual Change (%)



นโยบายภาครัฐ

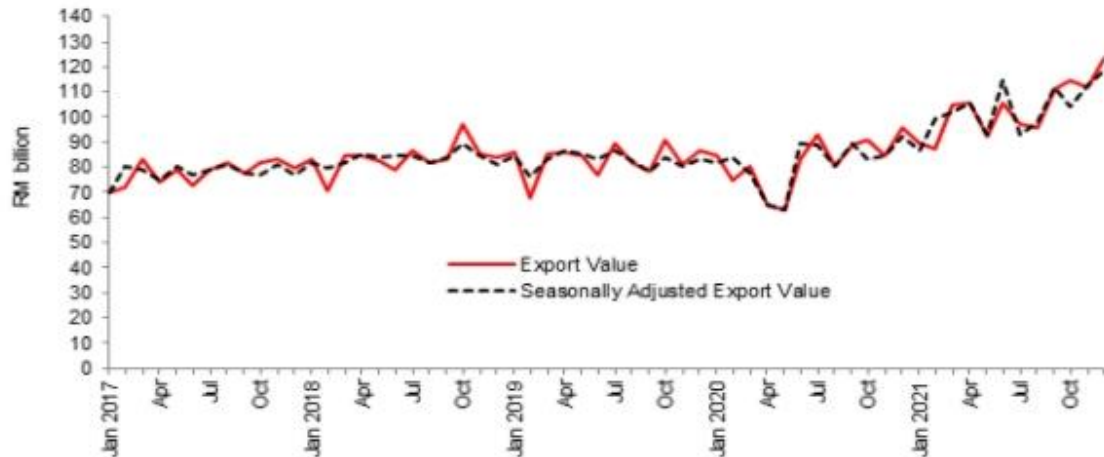
เศรษฐกิจการลงทุน

แนวโน้มการตลาด

รายงานสินค้าและบริการ

อื่นๆ

Chart 2: Actual Export Value and Seasonally Adjusted Export Value, RM billion

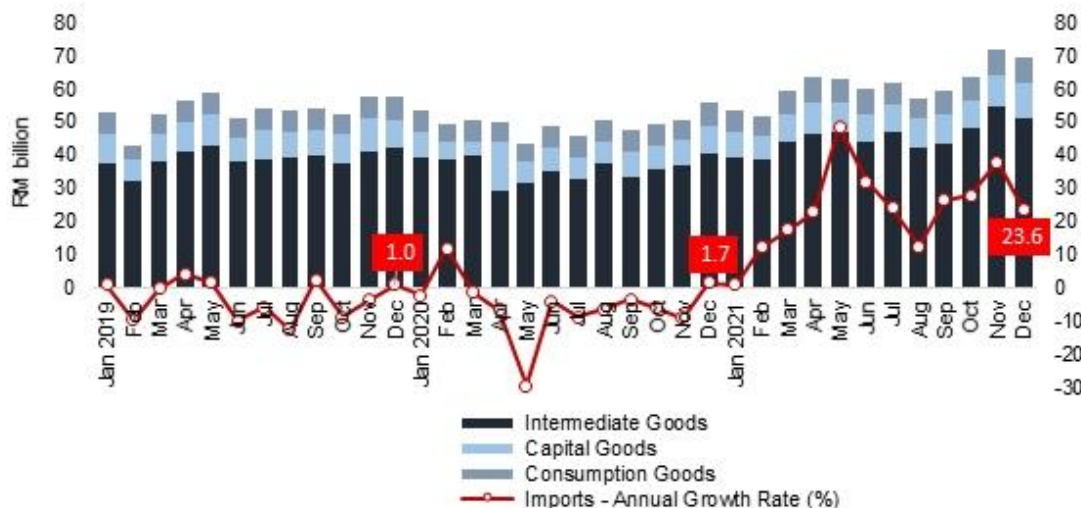


การนำเข้า

การนำเข้ามีมูลค่า 92,900 ล้านบาท (ประมาณ 732,052 ล้านบาท) เพิ่มขึ้นร้อยละ 23.6 หรือคิดเป็นมูลค่า 17,700 ล้านบาท (ประมาณ 139,476 ล้านบาท) โดยการนำเข้าสินค้าชั้นกลาง สินค้าประเภททุน และสินค้าอุปโภคบริโภคสำหรับผู้บริโภคมีแนวโน้มเพิ่มขึ้น

อย่างไรก็ดี เมื่อเทียบกับเดือนก่อนหน้า มูลค่าการนำเข้าลดลงร้อยละ 0.4 หรือ 403.3 ล้านบาท (ประมาณ 3,178 ล้านบาท)

Chart 3: Imports, Value (RM billion) and Annual Change (%)



นโยบายภาครัฐ

เศรษฐกิจการลงทุน

แนวโน้มการตลาด

รายงานสินค้าและบริการ

อื่นๆ

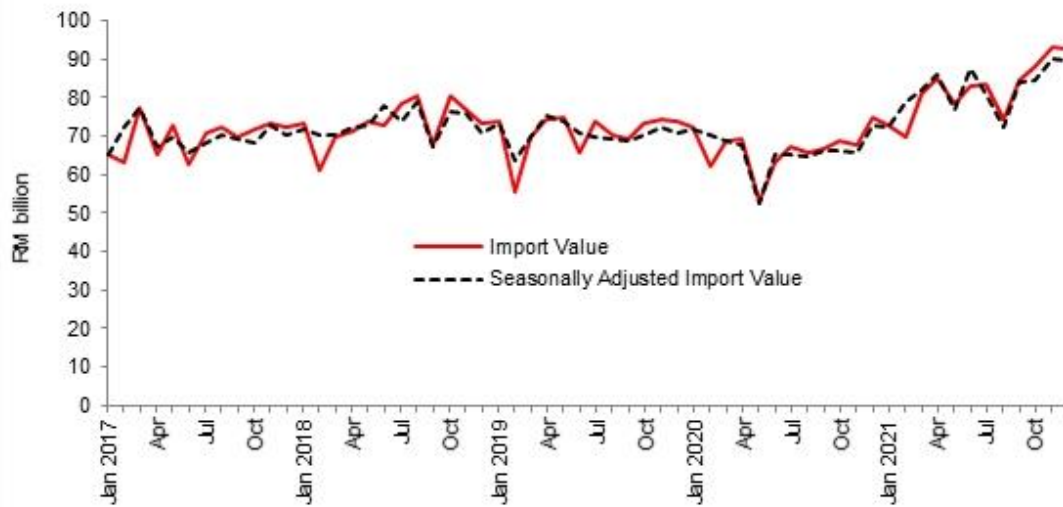
Call Center 1169
www.ditp.go.th
www.thaitrade.com

กรมส่งเสริมการค้าระหว่างประเทศ
563 ถนนนันทบุรี ตำบลบางกระสอ อำเภอเมือง
จังหวัดนนทบุรี 11000

Office of Commercial Affairs,
Royal Thai Embassy,
Kuala Lumpur, Malaysia

206 Jalan Ampang 50450 KL
T: +6032 2142 4601
E-mail: enquiry@thaitrade.my

Chart 4: Actual Import Value and Seasonally Adjusted Import Value, RM billion



การค้ารายอุตสาหกรรม ณ เดือน ธันวาคม 2564

- อุตสาหกรรมการผลิต :
 - ส่งออก: ขยายตัวที่ร้อยละ 28.4 มูลค่า 105,300 ล้านริงกิต (ประมาณ 829,764 ล้านบาท)
 - นำเข้า: ขยายตัวที่ร้อยละ 24.7 มูลค่า 80,600 ล้านริงกิต (ประมาณ 635,128 ล้านบาท)
- อุตสาหกรรมการเกษตร :
 - ส่งออก: ขยายตัวที่ร้อยละ 32.5 มูลค่า 11,100 ล้านริงกิต (ประมาณ 87,468 ล้านบาท)
 - นำเข้า: ขยายตัวที่ร้อยละ 0.4 มูลค่า 5,400 ล้านริงกิต (ประมาณ 42,552 ล้านบาท)
- อุตสาหกรรมเหมืองแร่ :
 - ส่งออก: ขยายตัวที่ร้อยละ 37.0 มูลค่า 7,000 ล้านริงกิต (ประมาณ 53,550 ล้านบาท)
 - นำเข้า: ขยายตัวที่ร้อยละ 61.6 มูลค่า 5,000 ล้านริงกิต (ประมาณ 55,160 ล้านบาท)

การค้ากับคู่ค้าสำคัญ ณ เดือน ธันวาคม 2564

- จีน
 - ส่งออก ขยายตัวที่ร้อยละ 28.8 มูลค่า 20,100 ล้านริงกิต (ประมาณ 158,388 ล้านบาท)
 - นำเข้า ขยายตัวที่ร้อยละ 22.3 มูลค่า 22,100 ล้านริงกิต (ประมาณ 174,148 ล้านบาท)
- สิงคโปร์
 - ส่งออก: ขยายตัวที่ร้อยละ 21.8 มูลค่า 16,800 ล้านริงกิต (ประมาณ 132,384 ล้านบาท)
 - นำเข้า: ขยายตัวที่ร้อยละ 36.9 มูลค่า 8,900 ล้านริงกิต (ประมาณ 70,132 ล้านบาท)
- สหรัฐอเมริกา

 นโยบายภาครัฐ

 เศรษฐกิจการลงทุน

 แนวโน้มการตลาด

 รายงานสินค้าและบริการ

 อื่นๆ

- ส่งออก: ขยายตัวที่ร้อยละ 33.4 มูลค่า 14,300 ล้านริงกิต (ประมาณ 112,684 ล้านบาท)
- นำเข้า: ขยายตัวที่ร้อยละ 20.6 มูลค่า 6,800 ล้านริงกิต (ประมาณ 53,584 ล้านบาท)
- การค้ากับกลุ่มประเทศอาเซียน : มีส่วนแบ่งร้อยละ 26.3 หรือประมาณ 1 ใน 4 ของการค้าทั้งหมด
 - ส่งออก: ขยายตัวที่ร้อยละ 31.4 มูลค่า 33,600 ล้านริงกิต (ประมาณ 264,768 ล้านบาท)
 - นำเข้า: ขยายตัวที่ร้อยละ 36.7 มูลค่า 23,300 ล้านริงกิต (ประมาณ 188,604 ล้านบาท)

ที่มา:

https://www.dosm.gov.my/v1/index.php?r=column/cthemebByCat&cat=139&bul_id=YUh5aTBOazlxzEwzb1QwaG1TdnlzZz09&menu_id=azJjRWpYL0VBYU90TVhpclByWjdMQT09

(อัตราแลกเปลี่ยน 1 ริงกิต: 7.88 บาท)

- นโยบายภาครัฐ
 เศรษฐกิจการลงทุน
 แนวโน้มการตลาด
 รายงานสินค้าและบริการ
 อื่นๆ

Call Center 1169
www.ditp.go.th
www.thaitrade.com

กรมส่งเสริมการค้าระหว่างประเทศ
563 ถนนนนทบุรี ตำบลบางกระสอ อำเภอเมือง
จังหวัดนนทบุรี 11000

Office of Commercial Affairs,
Royal Thai Embassy,
Kuala Lumpur, Malaysia

206 Jalan Ampang 50450 KL
T: +6032 2142 4601
E-mail: enquiry@thaitrade.my