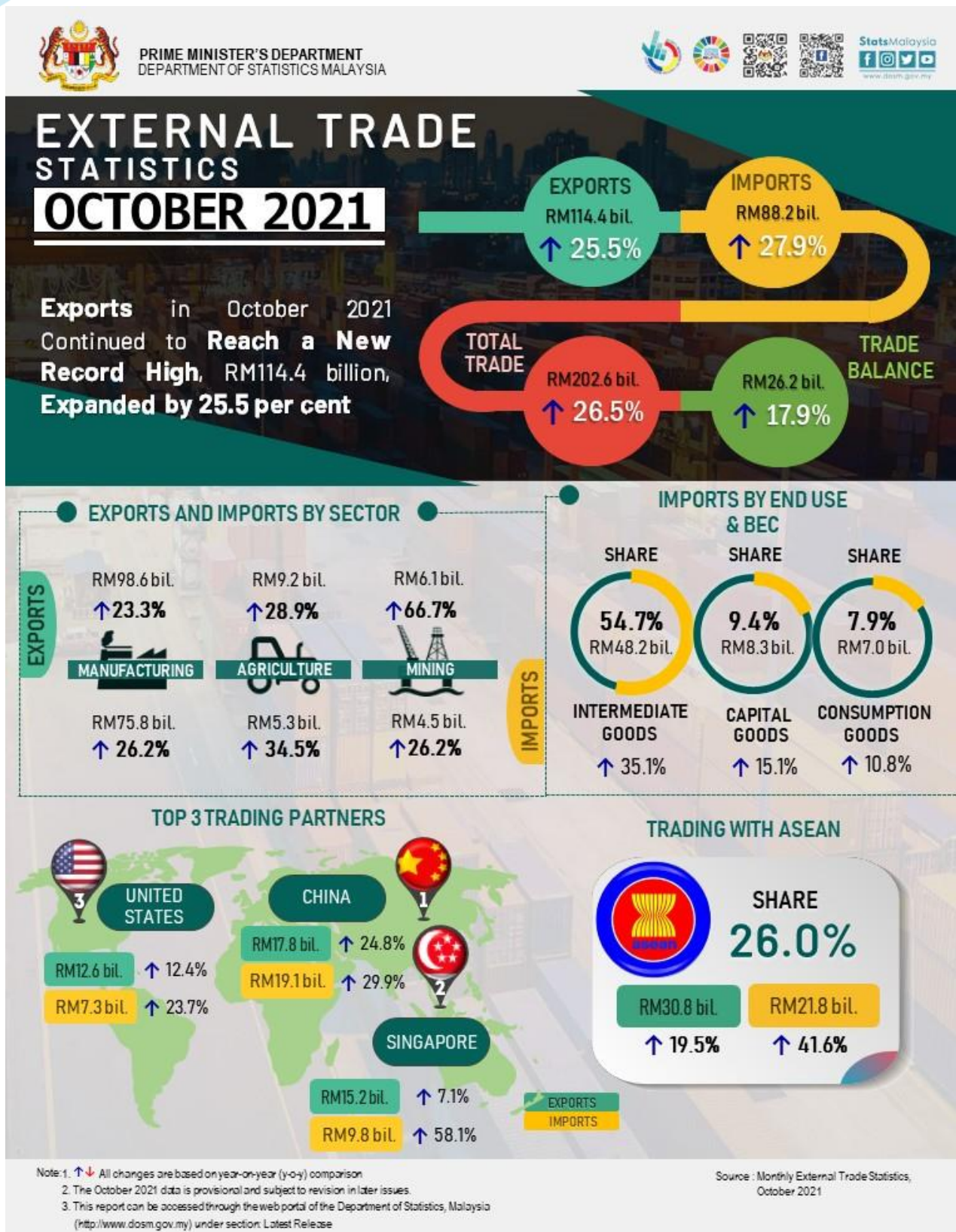


การค้าระหว่างประเทศเดือนตุลาคม 2564



ที่มา : Department of Statistics Malaysia, 29 พฤศจิกายน 2564

- นโยบายภาครัฐ
  เศรษฐกิจการลงทุน
  แนวโน้มการตลาด
  รายงานสินค้าและบริการ
  อื่นๆ

Call Center 1169  
[www.ditp.go.th](http://www.ditp.go.th)  
[www.thaitrade.com](http://www.thaitrade.com)

กรมส่งเสริมการค้าระหว่างประเทศ  
 563 ถนนนันทบุรี ตำบลบางกระสอ อำเภอเมือง  
 จังหวัดนนทบุรี 11000

Office of Commercial Affairs,  
 Royal Thai Embassy,  
 Kuala Lumpur, Malaysia

206 Jalan Ampang 50450 KL  
 T: +6032 2142 4601  
 E-mail: [enquiry@thaitrade.my](mailto:enquiry@thaitrade.my)

## ภาพรวมการค้า

การค้าของมาเลเซียเดือนตุลาคม 2564 มีแนวโน้มดีขึ้นทุกภาคส่วน โดยขยายตัวร้อยละ 26.5 คิดเป็นมูลค่า 202,600 ล้านริงกิต (ประมาณ 1,722,100 ล้านบาท) เมื่อเทียบกับ 160,100 ล้านริงกิต (ประมาณ 1,360,850 ล้านบาท) ในช่วงเดียวกันของปีก่อนหน้า

การส่งออกเพิ่มขึ้นร้อยละ 25.5 คิดเป็นมูลค่า 114,400 ล้านริงกิต (ประมาณ 972,400 ล้านบาท) ในส่วนการนำเข้าเพิ่มขึ้นร้อยละ 27.9 คิดเป็นมูลค่า 88,200 ล้านริงกิต (ประมาณ 749,400 ล้านบาท) ส่งผลให้ดุลการค้าเกินดุล 26,200 ล้านริงกิต (ประมาณ 222,700 ล้านบาท) ซึ่งขยายตัวร้อยละ 17.9 เมื่อเทียบกับช่วงเดียวกันของปีก่อนหน้า

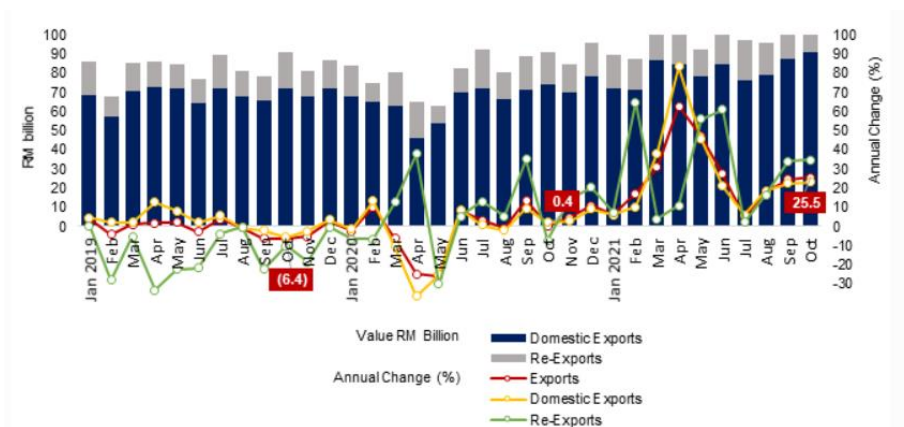
เมื่อเทียบกับเดือนกันยายน 2564 การนำเข้า การส่งออก การค้ารวม และดุลการค้ามีการเติบโตเชิงบวกคิดเป็นร้อยละ 3.2, 4.1, 3.6 และ 0.5 ตามลำดับ

## การส่งออก

การส่งออกมีมูลค่า 114,400 ล้านริงกิต (ประมาณ 972,400 ล้านบาท) เพิ่มขึ้นร้อยละ 25.5 เมื่อเทียบกับปีก่อนหน้า ถือว่าเป็นมูลค่าการส่งออกสูงที่สุด โดยได้รับแรงหนุนจาก Domestic Export และ Re-exports

Domestic export มีมูลค่า 91,300 ล้านริงกิต (ประมาณ 776,050 ล้านบาท) คิดเป็นร้อยละ 79.8 ของการส่งออกทั้งหมด เพิ่มขึ้นร้อยละ 23.3 ในขณะเดียวกัน re-exports คิดเป็นมูลค่า 23,200 ล้านริงกิต (ประมาณ 197,200 ล้านบาท) เพิ่มขึ้นร้อยละ 34.8 เมื่อเทียบกับช่วงเดียวกันของปีก่อนหน้า

เมื่อเปรียบเทียบกับเดือนก่อนหน้า มูลค่าการส่งออกเพิ่มขึ้นร้อยละ 3.2 หรือ 3,600 ล้านริงกิต (ประมาณ 30,600 ล้านบาท) หากวิเคราะห์ตามช่วงเวลา/การแปรผันจากฤดูกาล มูลค่าการส่งออกลดลงร้อยละ 6.7 คิดเป็นมูลค่า 104,300 ล้านริงกิต (ประมาณ 886,550 ล้านบาท)


 นโยบายภาครัฐ

 เศรษฐกิจการลงทุน

 แนวโน้มการตลาด

 รายงานสินค้าและบริการ

 อื่นๆ

Call Center 1169  
www.ditp.go.th  
www.thaitrade.com

กรมส่งเสริมการค้าระหว่างประเทศ  
563 ถนนนันทบุรี ตำบลบางกระสอ อำเภอเมือง  
จังหวัดนนทบุรี 11000

Office of Commercial Affairs,  
Royal Thai Embassy,  
Kuala Lumpur, Malaysia

206 Jalan Ampang 50450 KL  
T: +6032 2142 4601  
E-mail: enquiry@thaitrade.my

Chart 2: Actual Export Value and Seasonally Adjusted Export Value, RM billion



**การนำเข้า**

การนำเข้ามีมูลค่า 88,200 ล้านบาท (ประมาณ 749,400 ล้านบาท) เพิ่มขึ้นร้อยละ 27.9 หรือคิดเป็นมูลค่า 19,200 ล้านบาท (ประมาณ 163,200 ล้านบาท) โดยการนำเข้าสินค้าชั้นกลาง สินค้าประเภททุน และสินค้าอุปโภคบริโภคสำหรับผู้บริโภคมีแนวโน้มเพิ่มขึ้น

อย่างไรก็ดี เมื่อเทียบกับเดือนก่อนหน้า มูลค่าการนำเข้าเพิ่มขึ้น 3,500 ล้านบาท (ประมาณ 29,750 ล้านบาท) เพิ่มขึ้นร้อยละ 4.1

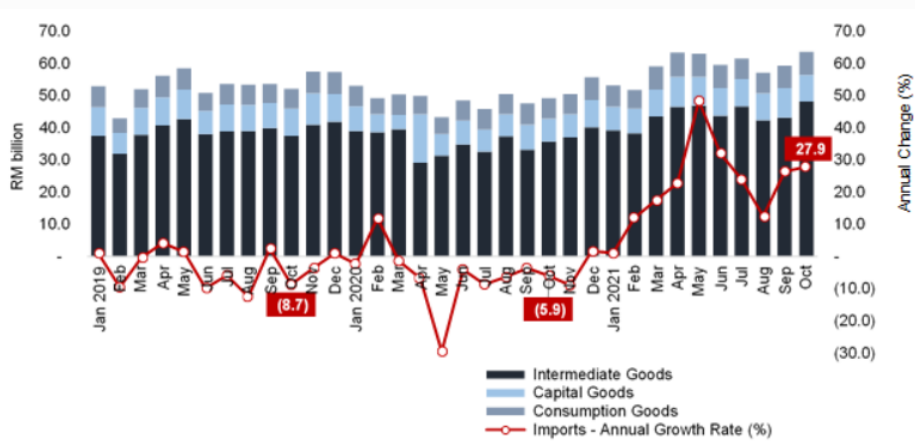
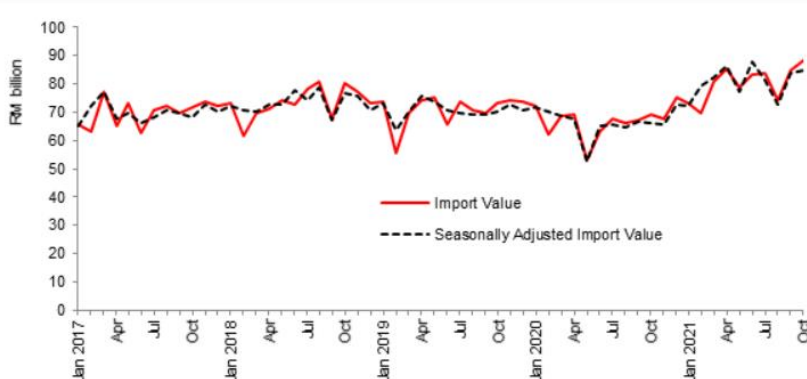


Chart 4: Actual Import Value and Seasonally Adjusted Import Value, RM billion



- นโยบายภาครัฐ
- เศรษฐกิจการลงทุน
- แนวโน้มการตลาด
- รายงานสินค้าและบริการ
- อื่นๆ

### การนำเข้าและส่งออกรายภาคส่วนอุตสาหกรรม

- อุตสาหกรรมการผลิต : การนำเข้าและส่งออกเพิ่มขึ้น โดยคิดเป็นร้อยละ 26.2 มูลค่า 75,800 ล้านริงกิต (ประมาณ 644,300 ล้านบาท) และร้อยละ 23.3 มูลค่า 98,600 ล้านริงกิต (ประมาณ 838,100 ล้านบาท) ตามลำดับ
- อุตสาหกรรมการเกษตร : การนำเข้าและส่งออกเพิ่มขึ้น โดยคิดเป็นร้อยละ 34.5 มูลค่า 5,300 ล้านริงกิต (ประมาณ 45,050 ล้านบาท) และร้อยละ 28.9 มูลค่า 9,200 ล้านริงกิต (ประมาณ 78,200 ล้านบาท) ตามลำดับ
- อุตสาหกรรมเหมืองแร่ : การนำเข้าและส่งออกเพิ่มขึ้น โดยคิดเป็นร้อยละ 26.2 มูลค่า 4,500 ล้านริงกิต (ประมาณ 38,250 ล้านบาท) และร้อยละ 66.7 มูลค่า 6,100 ล้านริงกิต (ประมาณ 51,850 ล้านบาท) ตามลำดับ

### คู่ค้าสำคัญ

- จีน : การนำเข้าและส่งออกเพิ่มขึ้น โดยคิดเป็นร้อยละ 29.9 มูลค่า 19,100 ล้านริงกิต (ประมาณ 162,350 ล้านบาท) และร้อยละ 24.8 มูลค่า 17,800 ล้านริงกิต (ประมาณ 151,300 ล้านบาท) ตามลำดับ
- สิงคโปร์ : การนำเข้าและส่งออกเพิ่มขึ้น โดยคิดเป็นร้อยละ 58.1 มูลค่า 9,800 ล้านริงกิต (ประมาณ 83,300 ล้านบาท) และร้อยละ 7.1 มูลค่า 15,200 ล้านริงกิต (ประมาณ 129,200 ล้านบาท) ตามลำดับ
- สหรัฐอเมริกา : การนำเข้าและส่งออกเพิ่มขึ้น โดยคิดเป็นร้อยละ 23.7 มูลค่า 7,300 ล้านริงกิต (ประมาณ 62,050 ล้านบาท) และร้อยละ 12.4 มูลค่า 12,600 ล้านริงกิต (ประมาณ 107,100 ล้านบาท) ตามลำดับ
- การค้ากับกลุ่มประเทศอาเซียน : มีส่วนแบ่งร้อยละ 26 การนำเข้าและส่งออกเพิ่มขึ้น โดยคิดเป็นร้อยละ 41.6 มูลค่า 21,800 ล้านริงกิต (ประมาณ 185,300 ล้านบาท) และร้อยละ 19.5 มูลค่า 30,800 ล้านริงกิต (ประมาณ 261,800 ล้านบาท) ตามลำดับ

นโยบายภาครัฐ
  เศรษฐกิจการลงทุน
  แนวโน้มการตลาด
  รายงานสินค้าและบริการ
  อื่นๆ

Call Center 1169  
 www.ditp.go.th  
 www.thaitrade.com

กรมส่งเสริมการค้าระหว่างประเทศ  
 563 ถนนนันทบุรี ตำบลบางกระสอ อำเภอเมือง  
 จังหวัดนนทบุรี 11000

Office of Commercial Affairs,  
 Royal Thai Embassy,  
 Kuala Lumpur, Malaysia

206 Jalan Ampang 50450 KL  
 T: +6032 2142 4601  
 E-mail: enquiry@thaitrade.my