

รายงาน Business Creation and Networking
การประชุมกับผู้บริหารห้างสรรพสินค้า Hisense Plaza
วันพฤหัสบดี ที่ 12 พฤษภาคม 2563 เวลา 14.30 – 15.30 น.
ณ ห้างสรรพสินค้า Hisense Plaza
เมืองชิงต่าว มณฑลซานตง สาธารณรัฐประชาชนจีน

.....
สำนักงานส่งเสริมการค้าในต่างประเทศ ณ เมืองชิงต่าว

1. ข้อมูลบุคคล/องค์กรที่เข้าพบ

1.1 Ms. Liu Jia เจ้าหน้าที่ฝ่ายจัดซื้อซูเปอร์มาร์เก็ต Grad Vida ในห้างสรรพสินค้า Hisense

1.2 Mr. Wang Yueyong ผู้จัดการฝ่ายการตลาดบริษัทนำเข้าผลไม้ Shangri Fruit

บริษัท/องค์กร บริษัท Hisense Plaza

ที่อยู่ : No.117 Aomen Road, Shinan District , Qingdao , Shandong 266071

โทรศัพท์ : +86- 400-665-8658

อีเมล : kf.qd@hisense-plaza.com

เว็บไซต์ : <http://www.hisense-plaza.com/www/InfoQD/index.php>

2. รายละเอียดบริษัท

2.1 ประวัติความเป็นมา

ห้างสรรพสินค้า Hisense Plaza เป็นห้างสรรพสินค้าระดับบนที่มีชื่อเสียงของเมืองชิงต่าว เปิดให้บริการอย่างเป็นทางการเมื่อวันที่ 21 มิถุนายน 2551 โดยบริเวณภายในห้างสรรพสินค้าชั้น 1 เป็นแหล่งรวมนาฬิกาและเครื่องสำอางชั้นนำ บริเวณชั้น 2 เป็นศูนย์รวมผลิตภัณฑ์ระดับนานาชาติที่มีชื่อเสียง เครื่องประดับประเภทหยก เพชร พลอย เครื่องแต่งกายสำหรับสุภาพบุรุษ เครื่องแต่งกายและอุปกรณ์สำหรับกีฬา กอล์ฟ บริเวณชั้น 3 เป็นแหล่งรวมเครื่องแต่งกายสำหรับสุภาพสตรี เครื่องประดับแฟชั่น เครื่องหนัง เป็นต้น ชั้นใต้ดิน ประกอบไปด้วยสินค้าเกี่ยวกับบ้านและอุปกรณ์ตกแต่งบ้าน ร้านอาหาร ร้านสปา นอกจากนี้ยังมีซูเปอร์มาร์เก็ต Gran Vida ซึ่งเป็นซูเปอร์มาร์เก็ตระดับไฮเอนด์ มีพื้นที่กว่า 3,000 ตารางเมตร ซึ่งมีสินค้านำเข้ากว่า 10,000 ชนิด จาก 40 ประเทศทั่วโลก รวมทั้งจำหน่ายผลไม้นำเข้าจากประเทศต่างๆ จากทั่วโลกอีกด้วย

ห้างสรรพสินค้า Hisense Plaza มีพื้นที่ขนาด 140,000 ตารางเมตร ประกอบด้วยร้านค้าชั้นนำระดับโลก ไม่ว่าจะเป็น Louis Vuitton Hermès Prada เป็นต้น นอกจากนี้ยังมีร้านค้าที่เป็นแบรนด์จากดีไซเนอร์ชั้นนำอีกด้วย โดยสินค้าที่วางจำหน่ายในห้างสรรพสินค้าเป็นสินค้านำเข้าจากต่างประเทศกว่าร้อยละ 60 พื้นที่ในส่วนของการเครื่องดื่มและแหล่งพักผ่อนหย่อนใจ มีขนาด 6,800 ตารางเมตร ประกอบไปด้วยร้านกาแฟ ร้านชา ร้านอาหารจีน ร้านอาหารอิตาเลียน ร้านอาหารญี่ปุ่น ร้านอาหารเกาหลี ร้านอาหารนานาชาติ ห้องออกกำลังกายฟิตเนส ร้านหนังสือ นิทรรศการงานศิลปะ ร้านขายดอกไม้ ร้านให้บริการสำหรับบำรุงรักษารถยนต์ เป็นต้น สำหรับบริการที่จอดรถ มีพื้นที่สำหรับที่จอดรถได้มากกว่าหนึ่งพันคัน มีลานจอดรถพิเศษสำหรับสมาชิกที่ถือบัตร Diamond Card ที่จอด

นโยบายภาครัฐ เศรษฐกิจการลงทุน แนวโน้มการตลาด รายงานสินค้าและบริการ อื่นๆ

รถพิเศษสำหรับคุณแม่และเด็กเล็ก ผู้พิการ บริการที่จอดรถสำรอง บริการนำรถไปจอด เป็นต้น ห้างสรรพสินค้า Hisense Plaza มีทั้งหมด 3 สาขา ครอบคลุม 3 มณฑล ได้แก่ เมืองชิงต่าว มณฑลซานตง มหานครเทียนจิน และเมืองฉางชา มณฑลหูหนาน ซึ่งมุ่งมั่นในการให้บริการลูกค้าทั้งในและต่างประเทศให้ได้รับความสะดวกสบาย ครอบคลุมครบทุกด้าน ด้วยระดับการบริการคุณภาพสูง

3. สรุปผลการหารือ/เข้าพบ

สคต.ชิงต่าว ได้เข้าพบ Ms. Liu Jia เจ้าหน้าที่ฝ่ายจัดซื้อของซูเปอร์มาร์เก็ต Grad Vida ในห้างสรรพสินค้า Hisense Plaza และ Mr. Wang Yueyong ผู้จัดการฝ่ายการตลาดบริษัทนำเข้าผลไม้ Shangri เพื่อสอบถามสถานการณ์การนำเข้าผลไม้ไทยของซูเปอร์มาร์เก็ตฯ ร่วมกันวางแผนการจัดโครงการยกระดับการส่งออกผลไม้ และสินค้านวัตกรรมจากผลไม้ไทยเข้าสู่ตลาดจีนร่วมกับห้างสรรพสินค้า Hisense Plaza ซึ่งจะจัดขึ้นในวันที่ 15 – 24 พฤษภาคม 2563 นี้ รวมถึงสำรวจบริเวณการจัดงานและสำรวจสินค้าไทยที่วางจำหน่ายภายในซูเปอร์มาร์เก็ต Gran Vida เพื่อพิจารณาถึงแนวโน้มความเป็นไปได้ในการส่งเสริมการส่งออกผลไม้ไทยให้ได้มากยิ่งขึ้น โดยเนื้อหาการประชุมสรุปได้ ดังนี้

พื้นที่ในการจัดงานพิธีเปิดโครงการยกระดับการส่งออกผลไม้ และสินค้านวัตกรรมจากผลไม้ไทยเข้าสู่ตลาดจีนร่วมกับห้างสรรพสินค้า Hisense Plaza นั้น จะจัด ณ บริเวณหน้าซูเปอร์มาร์เก็ต Gran Vida โดยในปีนี้วางแผนในการจัดงานพิธีเปิดในวันเสาร์ที่ 16 พฤษภาคม 2563 ซึ่งจะจัดขึ้นในช่วงเวลาบ่าย และคาดว่าจะได้รับความสนใจจากผู้บริโภคที่มาใช้บริการภายในห้างฯ เนื่องจากเป็นวันหยุด และเป็นช่วงเวลาที่ผู้บริโภคนิยมมาใช้บริการภายในห้างฯ เป็นจำนวนมาก

ถึงแม้ว่าจะมีการแพร่ระบาดของโรค Covid-19 ภายในประเทศจีนในช่วงที่ผ่านมา แต่เจ้าหน้าที่ฝ่ายจัดซื้อซูเปอร์มาร์เก็ต Grad Vida กล่าวว่า การนำเข้าสินค้าจากต่างประเทศกลับไม่ได้รับผลกระทบเท่าใดนัก เนื่องจากซูเปอร์มาร์เก็ต Gran Vida มีช่องทางการจำหน่ายสินค้าแบบออนไลน์อีกช่องทางหนึ่งด้วยผ่านทาง Application Hisense ทำให้มียอดขายออนไลน์เพิ่มมากขึ้น ในส่วนของการนำเข้าผลไม้ก็ไม่ได้ได้รับผลกระทบมากนัก แต่จะมีสินค้าบางชนิดที่ได้รับผลกระทบอยู่บ้าง เช่น ขนบางชนิดที่นำเข้าจากต่างประเทศ เนื่องจากข้อจำกัดด้านการขนส่งระหว่างประเทศ โดยปัจจุบันผลไม้นำเข้าจากประเทศไทยมีปริมาณมากที่สุด และผลไม้ไทยที่ขายดีที่สุด ได้แก่ ทุเรียน นอกจากจะนำเข้าทุเรียนจากประเทศไทยแล้ว ยังมีทุเรียนที่นำเข้าจากประเทศมาเลเซียและเวียดนามอีกด้วย แต่มีปริมาณนำเข้าค่อนข้างน้อย หลังจากทีสถานการณ์การแพร่ระบาดของโรค Covid-19 คลี่คลายลงไปในช่วงที่ผ่านมา ซูเปอร์มาร์เก็ต Grad Vida ได้จัดกิจกรรมส่งเสริมการขายในเทศกาลต่างๆ และได้รับการตอบรับที่ดี เช่น เทศกาลวันแม่จีน เป็นต้น แต่อย่างไรก็ดี ปัจจุบันยอดขายอาหารสดของซูเปอร์มาร์เก็ต ผ่านช่องทางออฟไลน์มีมูลค่ามากกว่าช่องทางออนไลน์ เนื่องจากผู้บริโภคส่วนใหญ่นิยมเลือกซื้ออาหารสดด้วยตนเองและยังคงมีความต้องการที่จะได้สัมผัสสินค้าก่อนที่จะชำระเงิน

- นโยบายภาครัฐ เศรษฐกิจการลงทุน แนวโน้มการตลาด รายงานสินค้าและบริการ อื่นๆ

Call Center 1169
www.ditp.go.th
www.thaitrade.com

กรมส่งเสริมการค้าระหว่างประเทศ
563 ถนนนันทบุรี ตำบลบางกะปิ อำเภอเมือง
จังหวัดนนทบุรี 11000

Thai Trade Center - Qingdao
Unit 2504 Shangri-la Center, Shi Nan
District, No.9 Xiang Gang Zhong Road,
Qingdao, 226071

Tel: +86-532-68621206
E-mail: qingdao@ditp.go.th
Facebook: @ditpqingdao
Wechat Official: 泰国驻青岛总领事馆商务处

จากการสำรวจสินค้านำเข้าจากประเทศไทยภายในซูเปอร์มาร์เก็ต Gran Vida พบว่า สินค้าไทยที่มีวางจำหน่ายภายในซูเปอร์มาร์เก็ต ได้แก่ ทุเรียน มังคุด ลำไย มะพร้าว ส้มโอ ข้าวสาร ซอสปรุงรส เครื่องแกง ผลิตภัณฑ์แปรรูป ข้าว เป็นต้น ซึ่งราคาขายปลีกของสินค้าที่นำเข้าจากประเทศไทยแต่ละชนิด มีดังต่อไปนี้

1. ทุเรียนหมอนทอง	ราคา	25.8	หยวน/500 g
2. มังคุด	ราคา	19.80	หยวน/500 g
3. มะพร้าวน้ำหอม	ราคา	39	หยวน/ ลูก
4. ลำไย	ราคา	19.80	หยวน/กล่อง (1 กิโลกรัม)
5. ส้มโอ	ราคา	258	หยวน/ลูก
6. ขนมทองม้วน	ราคา	29.80	หยวน/ถุง (ขนาด 150g)
7. เลมอนอบแห้ง	ราคา	17.60	หยวน/ถุง (ขนาด 70g)
8. มะพร้าว/สับปะรด/มะม่วงอบแห้ง	ราคา	13.90	หยวน/ถุง (ขนาด 60g)
9. ข้าวสาร	ราคา	98.80	หยวน/ถุง (5 กิโลกรัม)

เจ้าหน้าที่ฝ่ายจัดซื้อซูเปอร์มาร์เก็ต Grad Vida ให้การยืนยันว่าสามารถจัดกิจกรรมได้อย่างแน่นอน โดยจะจัดให้เจ้าหน้าที่ของห้างฯ คอยดูแล อำนวยความสะดวก ตรวจสอบไม่ให้มีการชุมนุมกันมากเกินไป ทั้งนี้ รัฐบาลมณฑลซานตง ไม่ได้สั่งห้ามให้มีการจัดกิจกรรมแต่อย่างใด ดังนั้นสามารถจัดกิจกรรมได้ตามปกติ แต่จำเป็นต้องเพิ่มมาตรการการดูแลอย่างเข้มงวดและควบคุมให้กิจกรรมดำเนินไปอย่างมีความเป็นระเบียบเรียบร้อย

สศต.ชิงต้าว ขอขอบคุณห้างสรรพสินค้า Hisense และซูเปอร์มาร์เก็ต Gran Vida ที่ให้ความร่วมมือในการจัดกิจกรรมร่วมกับ สศต.ชิงต้าว เป็นอย่างดีมาโดยตลอด และให้ข้อมูลที่เป็นประโยชน์อย่างยิ่งต่อการผลักดันการส่งออกสินค้าไทย พร้อมกันนี้ได้ขอความร่วมมือจากซูเปอร์มาร์เก็ตฯ พิจารณานำเข้าสินค้าไทยที่มีความหลากหลายเพิ่มมากขึ้น เพื่อให้ผู้บริโภคชาวชิงต้าวได้มีโอกาสในการบริโภคสินค้าไทยที่มีความหลากหลายมากยิ่งขึ้น โดย สศต.ชิงต้าวสำรวจภายในซูเปอร์มาร์เก็ตพบว่าสินค้าที่วางจำหน่ายส่วนใหญ่ เป็นสินค้าคุณภาพดีเกรดพรีเมียม มีราคาค่อนข้างสูง แต่หากมองในมุมมองของผู้บริโภค ถึงแม้ว่าสินค้าจะมีราคาสูงแต่มีคุณภาพดี ก็คุ้มค่าต่อการซื้อสินค้า ดังนั้น หากประเทศไทยสามารถดูแล ควบคุมการผลิตผลิตภัณฑ์ทางการเกษตรของไทย โดยเฉพาะผลไม้สด ก็เชื่อมั่นว่าจะสามารถส่งออกผลไม้ที่มีคุณภาพสู่ตลาดต่างประเทศได้มากขึ้น พร้อมกันนี้ หากสถานการณ์แพร่ระบาดของโรค Covid-19 คลี่คลายลง และชาวต่างชาติสามารถเดินทางไปยังประเทศไทยได้ ในขณะที่กรมฯ สามารถจัดกิจกรรมการชมสวนผลไม้ เทศกาลผลไม้ไทย หรือจัดกิจกรรม Business Matching แบบออนไลน์ควบคู่กันไป ก็จะเป็นประโยชน์ต่อทั้งผู้นำเข้าและผู้ส่งออกเป็นอย่างมาก และจะสามารถเพิ่มยอดการส่งออกสินค้าไทยไปยังต่างประเทศได้มากขึ้นอย่างแน่นอน โดย สศต.ชิงต้าว จะรวบรวมประเด็นการหารือดังกล่าวแจ้งให้กรมฯ ทราบ เพื่อส่งเสริมและสนับสนุนด้านการค้าระหว่างประเทศให้ดียิ่งขึ้นต่อไปในอนาคต

- นโยบายภาครัฐ
- เศรษฐกิจการลงทุน
- แนวโน้มการตลาด
- รายงานสินค้าและบริการ
- อื่นๆ

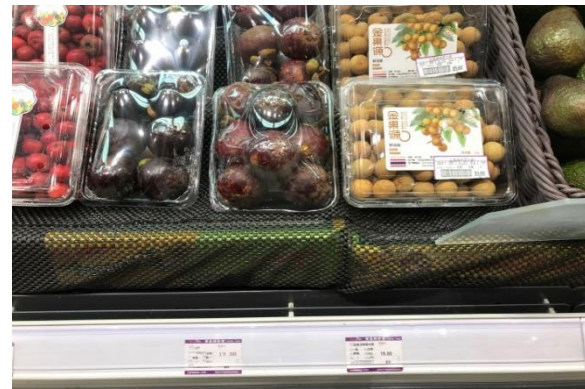
Call Center 1169
www.ditp.go.th
www.thaitrade.com

กรมส่งเสริมการค้าระหว่างประเทศ
563 ถนนนนทบุรี ตำบลบางกระสอ อำเภอเมือง
จังหวัดนนทบุรี 11000

Thai Trade Center - Qingdao
Unit 2504 Shangri-la Center, Shi Nan
District, No.9 Xiang Gang Zhong Road,
Qingdao, 226071

Tel: +86-532-68621206
E-mail: qingdao@ditp.go.th
Facebook: @ditpqingdao
Wechat Official: 泰国驻青岛总领事馆商务处

รูปภาพประกอบรายงาน



นโยบายภาครัฐ

เศรษฐกิจการลงทุน

แนวโน้มการตลาด

รายงานสินค้าและบริการ

อื่นๆ

Call Center 1169
www.ditp.go.th
www.thaitrade.com

กรมส่งเสริมการค้าระหว่างประเทศ
563 ถนนนนทบุรี ตำบลบางกระสอ อำเภอเมือง
จังหวัดนนทบุรี 11000

Thai Trade Center - Qingdao
Unit 2504 Shangri-la Center, Shi Nan
District, No.9 Xiang Gang Zhong Road,
Qingdao, 226071

Tel: +86-532-68621206
E-mail: qingdao@ditp.go.th
Facebook: @ditpqingdao
Wechat Official: 泰国驻青岛总领事馆商务处