

## การขนส่งสินค้าไทยผ่านด่านรถไฟสากลด่งดั่ง (Dong Dang) จังหวัดหล่างเซิน (Lang Son) สาธารณรัฐสังคมนิยมเวียดนาม

### ๑. ข้อมูลทั่วไป

สถานีรถไฟสากลด่งดั่ง (Dong Dang) ตั้งอยู่ในตำบลด่งดั่ง (Dong Dang) อำเภอกว หลก (Cao Loc) จังหวัดหล่างเซิน (Lang Son) (เชื่อมต่อไปยังด่านรถไฟผิงเสียงของจีน) ห่างจากฮานอยประมาณ ๑๗๑ กิโลเมตร และห่างจากด่านสากลหูหิง (Huu Nghi) จังหวัดหล่างเซิน ประมาณ ๑ กิโลเมตร สถานีรถไฟสากลด่งดั่ง อยู่ในเส้นทางรถไฟระหว่างประเทศเริ่มต้นจากสถานีญา เลิม (Gia Lam) ในกรุงฮานอย

**เส้นทาง :** สถานีญา เลิม (กรุงฮานอย) – สถานีด่งดั่ง (จังหวัดหล่างเซิน) – สถานีผิงเสียง (นครหนานหนิง)

นอกจากการขนส่งผู้โดยสารแล้ว การขนส่งตู้สินค้า (ตู้ธรรมดา) ด้วยรถไฟระหว่างประเทศเริ่มขึ้นเมื่อปลายเดือนพฤศจิกายน ๒๕๖๐ ในเส้นทางรถไฟขนส่งสินค้าระหว่างประเทศ จากกรุงฮานอย สาธารณรัฐสังคมนิยมเวียดนาม ไปยังนครหนานหนิง เขตปกครองตนเองกว่างซีจ้วง สาธารณรัฐประชาชนจีน



### ๒. การนำเข้า – ส่งออกสินค้าผ่านด่านรถไฟด่งดั่ง

- ด่านรถไฟด่งดั่ง มีการดำเนินการนำเข้าและส่งออกสินค้า ซึ่งส่วนใหญ่ ได้แก่ แร่เหล็ก เหล็กกลม เหล็กแผ่น ถ่าน ระหว่างจีนและเวียดนาม

- ในวันที่ ๑๑ และ ๑๙ กุมภาพันธ์ ๒๕๖๓ เวียดนามทดลองส่งออกสินค้าแก้วมังกรผ่านรถไฟบรรทุกตู้คอนเทนเนอร์ควบคุมความเย็นจากด่านด่งดั่งไปยังด่านรถไฟผิงเสียงจำนวน ๒๗ ตู้ ปริมาณ ๔๖๐ ตัน และภายในเวลา ๑ เดือน มีแก้วมังกรส่งออกไปยังจีนผ่านด่านรถไฟด่งดั่ง ประมาณ ๒๐๐ ตู้ และในปัจจุบันมีผลไม้จากเวียดนามที่ขนส่งไปยังประเทศจีนแล้ว ได้แก่ แก้วมังกร และองุ่น โดยรถไฟจะวิ่งตรงไปด่านรถไฟผิงเสียง และผ่านการตรวจปล่อยสินค้าก่อนที่จะกระจายสินค้าไปทั่วประเทศจีน

- การขนส่งสินค้าจากเวียดนามไปจีนผ่านด่านรถไฟด่งดั่ง - ผิงเสียง ต้องมีการดำเนินการพิธีศุลกากรทั้งการนำเข้าและส่งออกตามประเภทสินค้า โดยกระบวนการขนส่งผ่านด่านรถไฟ มี ๒ รูปแบบ คือ การใช้ตู้รถไฟ หรือตู้คอนเทนเนอร์

- ปัจจุบันมีการขนส่งสินค้าผ่านด่านรถไฟด่งดั่งจากประเทศที่สามแล้ว คือ จากประเทศลาวไปยังจีน ในขณะที่ยังไม่มี การขนส่งสินค้าจากไทยผ่านด่านด่งดั่งไปยังจีน

- รถไฟที่ขนส่งจากเวียดนาม – จีน และ จีน – เวียดนามในปัจจุบันมี ๕ ขบวน/วัน โดยแต่ละขบวนจะมีการขนส่งสินค้า ๒๐ – ๒๑ ตู้/ขบวน



จุดขนถ่ายสินค้าใกล้กับสถานีรถไฟ

- กระบวนการขนถ่ายสินค้า สามารถทำได้ ๒ รูปแบบ คือ

(๑) นำตู้สินค้ามาพ่วงต่อกับหัวลากในขบวนรถไฟ

(๒) ใช้เครนยกตู้สินค้า (ตู้คอนเทนเนอร์) มาวางบนแท่นขนสินค้าแล้วพ่วงต่อกับหัวรถไฟ

โดยจะมีจุดขนถ่ายสินค้าใกล้กับสถานีรถไฟ ทั้งนี้ บริษัทโลจิสติกส์ต้องเช่าเครื่องมือ/เครนยกตู้สินค้าเอง โดยสามารถแจ้งบริษัทที่ให้เช่าอุปกรณ์ขนถ่ายสินค้าได้ล่วงหน้า ๑ - ๒ ชั่วโมงก่อนที่สินค้าจะเข้ามายังสถานี



- ภายใต้สถานการณ์การแพร่ระบาดของเชื้อไวรัสโควิด - ๑๙ นี้การดูแลควบคุมการขนส่งสินค้าประกอบด้วย ๒ ส่วน คือ การกักกันโรคสำหรับพืช และการตรวจสอบโดยหน่วยงานทางการแพทย์ที่เกี่ยวข้อง นอกจากนี้ ทั้งเวียดนามและจีนได้มีการประชุมหารือร่วมกันอย่างสม่ำเสมอ เพื่อไม่ให้มีสินค้าตกค้าง

- สำหรับการเดินทางของประชาชน ก่อนหน้าที่จะมีการแพร่ระบาดของเชื้อไวรัสโควิด - ๑๙ ผู้โดยสารสามารถเดินทางผ่านแดนจากเวียดนาม - จีน - เวียดนาม ได้ด้วยรถไฟจากสถานีต่งตัง - ผิงเสียง โดยในแต่ละวันจะสามารถรองรับผู้โดยสารได้ประมาณ ๑๕๐ คน หากผู้โดยสารใช้บัตรผ่านแดนสามารถอยู่ในประเทศจีน/เวียดนามได้ไม่เกิน ๑ วัน ตามข้อตกลงระหว่างจีน - เวียดนาม (หากเกิน ๑ วันต้องมีการทำวีซ่า) ซึ่งสะดวกต่อการค้าชายแดน

### ๓. การส่งออกผลไม้ไทยผ่านด่านต่งตังไปยังด่านผิงเสียง

- สำนักงานศุลกากรสถานีรถไฟต่งตังได้รับทราบถึงข้อตกลงในพิธีสารว่าด้วยข้อกำหนดในการกักกันโรคและตรวจสอบสำหรับการส่งออกและนำเข้าผลไม้ผ่านประเทศที่สามระหว่างราชอาณาจักรไทยและสาธารณรัฐประชาชนจีน ที่ปรับปรุงเพิ่มด่านนำเข้า ส่งออกทางบกระหว่างไทยและจีนแล้ว และมีความยินดีที่จะสนับสนุนและอำนวยความสะดวก

ให้ผู้ประกอบการในกลุ่มประเทศอาเซียน โดยเฉพาะผู้ประกอบการไทยในการขนส่งสินค้าผ่านด่านรถไฟดงดัง ซึ่งเป็นด่านสากล มีความสามารถในการรองรับการขนส่งสินค้าผ่านด่านจากประเทศที่สามได้ในทุกสินค้า

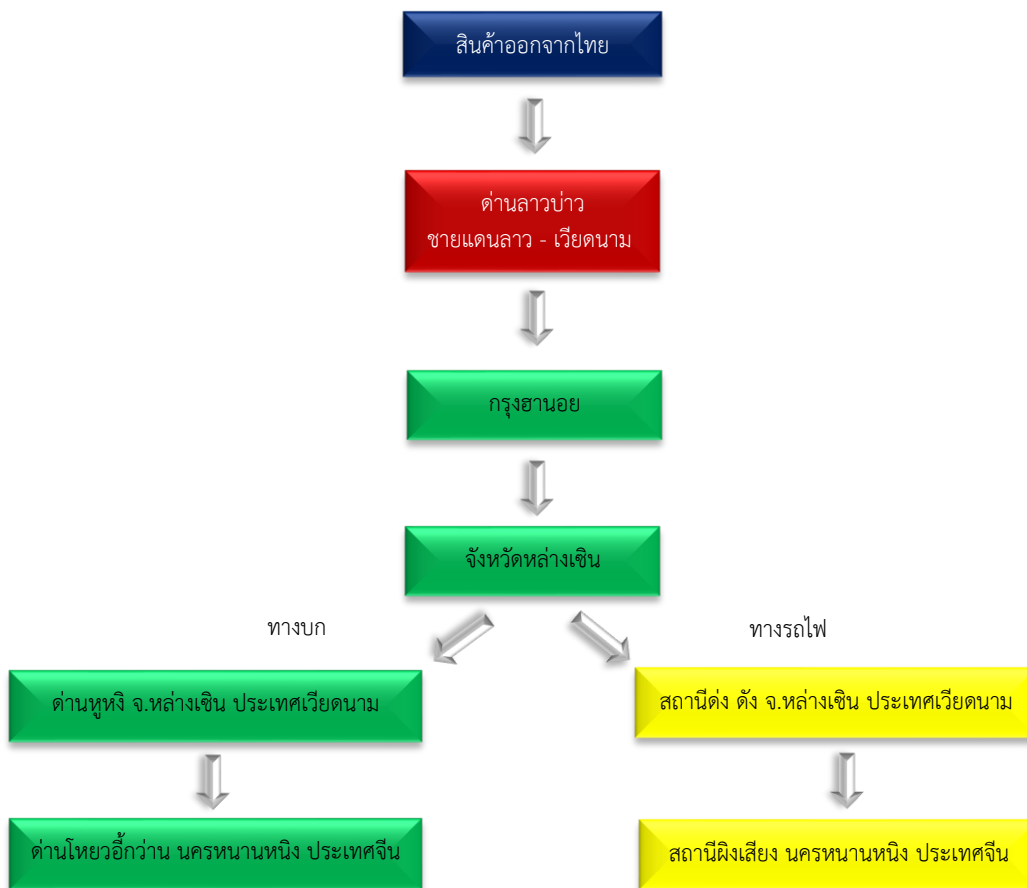
- ถ้าเป็นสินค้านำเข้า - ส่งออก ต้องมีการตรวจสอบสินค้าและเอกสาร แต่สำหรับสินค้าผ่านแดนจากประเทศที่สามจะตรวจสอบแต่เอกสารเท่านั้น เช่น สินค้าผลไม้จากไทย เป็นต้น

- กรณีการขนส่งผลไม้ผ่านแดนจากประเทศไทย

(๑) ผู้ส่งออกสามารถขนถ่ายสินค้าจากรถตู้รางได้ ณ บริเวณขนถ่ายสินค้า สถานีรถไฟดงดัง โดยจะไม่มี การเปิดตู้สินค้า

(๒) ผู้ส่งออกไทยต้องประสานกับผู้นำเข้าฝ่ายจีน เพื่อทราบกำหนดเวลาในการรับสินค้า และดำเนินการ แจ้งด้านฯ เพื่อเตรียมแทนขนส่งสินค้า ณ จุดขนถ่ายสินค้า

### เส้นทางการส่งออกผลไม้ไทยผ่านด่านดงดังไปยังด่านผิงเสียง



สำนักงานส่งเสริมการค้าในต่างประเทศ ณ กรุงฮานอย

พฤษภาคม ๒๕๖๓