

รายงานการเยือนงานแสดงสินค้า Cruise Ship Interior Expo ๒๐๑๙ & Marine Catering Expo ๒๐๑๙



ณ Miami Beach Convention Center  
เมืองไมอามี มลรัฐฟลอริดา สหรัฐอเมริกา  
ระหว่างวันที่ ๑๘-๒๐ มิถุนายน ๒๕๖๒

\*\*\*\*\*

- ชื่องาน:** Cruise Ship Interior Expo Miami & Marine Catering Expo Miami ๒๐๑๙
- สถานที่:** Hall C, Miami Beach Convention Center เมืองไมอามี มลรัฐฟลอริดา สหรัฐอเมริกา
- ผู้จัดงาน:** Elite Exhibitions
- ค่าเข้าชมงาน:** ไม่มีค่าใช้จ่ายในการเข้าชมงาน
- จำนวนผู้เข้าชม:** พื้นที่รวม ๑๑๙,๔๓๓ ตารางฟุต โดยแบ่งออกเป็น งาน Cruise Ship Interiors Expo ๒๐๑๙ จำนวน ๒๐๒ บริษัท และงาน Marine Catering Expo ๒๐๑๙ จำนวน ๓๘ บริษัท รวมทั้งสิ้น ๒๔๐ บริษัท
- ผู้เข้าร่วมงาน:** ผู้ประกอบการสินค้าและบริการเกี่ยวกับการตกแต่งภายในเรือสำราญ ได้แก่ บริการด้านการออกแบบตกแต่งภายใน เฟอร์นิเจอร์ เคาน์เตอร์ อ่างอาบน้ำ เคหะสิ่งทอ พรม เกมส์ อุปกรณ์ในครัว บาร์ ห้องอาหาร งาน/ซาม ซ้อนส้อม ตู้เย็น ระบบการควบคุมในเรือ เช่น ระบบไฟ ความเย็น การชำระล้าง การจัดของเสีย รวมถึงผู้ให้บริการด้านอาหาร จากประเทศต่างๆ ทั่วโลก ได้แก่ อิตาลี เยอรมัน เดนมาร์ก อังกฤษ ฯลฯ
- ผู้เข้าชมงาน:** จำนวนประมาณ ๒,๘๐๐ คน ส่วนใหญ่เป็นผู้ที่เกี่ยวข้องในวงการออกแบบตกแต่งเรือสำราญ เช่น นักออกแบบภายใน สถาปนิก นักต่อเรือสำราญ ผู้ให้บริการด้านอาหาร ผู้ประกอบการเรือสำราญ สื่อมวลชน และ ประชาชนทั่วไป
- ข้อมูลงาน** งาน Cruise Ship Interiors Expo ๒๐๑๙ เป็นงานแสดงสินค้าอุตสาหกรรมสนับสนุนของเรือสำราญ ได้แก่ บริการออกแบบตกแต่งภายในตัวเรือ เฟอร์นิเจอร์ภายใน/นอกเรือ ระบบไฟ/ความเย็น อุปกรณ์ตกแต่งต่าง ๆ เทคโนโลยีและนวัตกรรมของสินค้าและอุปกรณ์ที่เกี่ยวข้อง ส่วนงาน Marine Catering Expo ๒๐๑๙ เป็นงานแสดงสินค้าเกี่ยวกับอาหารและเครื่องดื่มบนเรือสำราญ ได้แก่ เครื่องมือ/อุปกรณ์ใน ห้องอาหาร ครัว บาร์ ระบบกำจัดของเสีย/ชำระล้าง และอาหารและเครื่องดื่มบนเรือ เป็นการจัดงานครั้งแรก โดยแยกออกจากงานแสดงสินค้า Seatrade Cruise Global เพื่อรองรับอุตสาหกรรมที่เกี่ยวข้องกับการออกแบบ ตกแต่งภายในและบริการภายในเรือสำราญโดยเฉพาะ สำหรับการจัดงานครั้งต่อไป กำหนดจัดระหว่างวันที่ ๑๖-๑๗ มิถุนายน ๒๕๖๓ ณ ศูนย์แสดงสินค้า Miami Beach Convention Center เมืองไมอามี รัฐฟลอริดา สหรัฐฯ

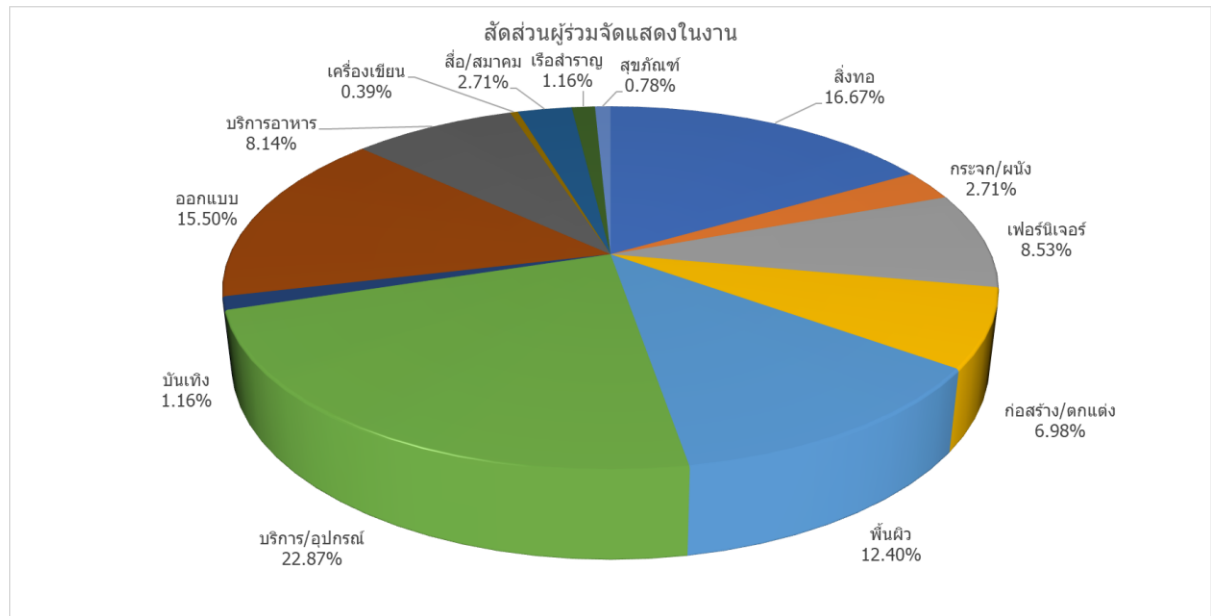
นอกจากนี้ยังมีกำหนดจัดงานแสดงสินค้า Cruise Ship Interiors Expo Barcelona ๒๐๑๙ ณ เมืองบาร์เซโลนา ประเทศสเปน ในระหว่างวันที่ ๔-๕ ธันวาคม ๒๕๖๒ ด้วย

**พื้นที่จัดแสดง** แบ่งออกเป็น ๒ ส่วน ได้แก่

๑. Cruise Ship Interior Expo ๒๐๑๙ ครอบคลุมพื้นที่ด้านหน้าทั้งหมดและพื้นที่ใหญ่กว่าโดยรอบงาน เป็นพื้นที่รวบรวมอุปกรณ์ตกแต่งภายนอกและภายในเรือสำราญ รวมไปถึงบริษัทที่รับออกแบบและตกแต่ง

ภายในเรือสำราญไปด้วยพร้อม ๆ กัน โดยมีห้องสัมมนาขนาดใหญ่ล้อมรอบด้วยวัสดุเก็บเสียงใส ตั้งอยู่บริเวณพื้นที่ส่วนหน้าของงาน

๒. Marine Catering Expo ๒๐๑๙ ได้พื้นที่จัดงานเป็นวงแคบ ๆ อยู่ในส่วนหลังของงานโดยมีคูหาที่จัดแสดงสินค้าและบริการด้านอาหารสำหรับผู้ประกอบการเรือสำราญ เรียงรายอยู่โดยรอบของห้องสัมมนาในส่วนของ Marine Catering ซึ่งมีขนาดย่อมกว่าและล้อมรอบด้วยวัสดุเก็บเสียงแบบใส เช่นเดียวกัน



### กิจกรรมในงาน

๑. Official Launch Party การจัดงานเปิดตัวงานโดยเชิญผู้ที่เข้าร่วมจัดแสดงสินค้าและแขกระดับ VIP รวมถึงสื่อมวลชนเข้าร่วมสังสรรค์เพื่อสร้างเครือข่ายระหว่างกันด้วย

๒. Live product Demos เป็นการจัดสาธิตเกี่ยวกับนวัตกรรมสินค้าที่นำมาจัดแสดง

๓. World Class Conference การจัดสัมมนาข้อมูลอุตสาหกรรมเรือสำราญแก่นักออกแบบตกแต่งภายใน สถาปนิก และผู้ประกอบการในอุตสาหกรรม โดยหัวข้อจะเจาะลึกในเรื่องของสถานการณ์อุตสาหกรรมเรือสำราญในปัจจุบัน การพัฒนาอย่างยั่งยืนในเรื่องของการออกแบบและการปฏิบัติการ แนวโน้มการออกแบบ ศิลปะ การใช้แสง และสีสันทัน ผ่านการระบบปฏิบัติการและกระบวนการ การออกแบบระบบปฏิบัติการให้ลดค่าใช้จ่ายในเรื่องของการจัดการด้านอาหารและเครื่องดื่ม ลดผลกระทบต่อสิ่งแวดล้อมให้น้อยที่สุด ระบบบริหารทรัพยากรในครัว และการพัฒนาอาหารเพื่อนำเสนอแก่ผู้สนใจด้านสุขภาพ

### ผลของการเยือนงาน

สศต.โมอามีได้พบกับผู้ประกอบการสินค้าพรีเมียมปูพื้นจากประเทศไทย Ms. Kim McMurray ตำแหน่ง Global Marketing Director บริษัท Royal Thai เป็นบริษัทผู้ผลิตพรมสำหรับใช้ในบ้าน/โรงแรม บนเครื่องบิน บนเรือสำราญระดับโลกและได้รับมาตรฐาน IMO แล้ว (เป็นบริษัทในเครือ TCM Corporation PLC ของตระกูลศรีวิกรม์) มีโรงงานผลิตอยู่ในประเทศไทยซึ่งมีศักยภาพสามารถผลิตพรมในรูปแบบต่าง ๆ ได้ตามความต้องการของกลุ่มลูกค้าเรือสำราญ สายการบินและโรงแรมระดับหรู เป็นที่ยอมรับของตลาดเรือสำราญในอเมริกา อาทิ Royal Caribbean, Princess, Holland America, Disney และ Carnival บริษัทฯ มีสาขาอยู่ในหลายประเทศ ได้แก่ สหรัฐฯ (ตั้งอยู่ในเมือง Calhoun รัฐจอร์เจีย ซึ่งถือว่าเป็น carpet district ของสหรัฐฯ

อเมริกา เนื่องจากมีโรงงานผลิตพรมอยู่ในเขตทะเลแวกเมืองดังกล่าว) สหราชอาณาจักร จีน ฮองกง มาเก๊า สิงคโปร์ สหรัฐอาหรับเอมิเรตส์ อินเดียและบังคลาเทศ ทั้งนี้บริษัทยินดีเป็นอย่างมากหากภาครัฐมีการสนับสนุนด้านส่งเสริมการขายและช่วยประชาสัมพันธ์ให้ ปัจจุบันบริษัททำตลาดด้วยการทำงานร่วมกับนักออกแบบตกแต่งภายใน และเข้าร่วมงานแสดงสินค้าอย่างต่อเนื่อง สำหรับงานนี้เป็นงานใหม่ ซึ่งบริษัทยังประเมินผลการเข้าร่วมงานอยู่ว่าน่าสนใจหรือไม่

นอกจากนี้ สคต. โมอามียังได้พบกับบริษัทให้บริการออกแบบตกแต่งภายในเรือสำราญ ได้แก่ Studio Dado ของสหรัฐฯ (มีลูกค้าเป็นบริษัทเรือร้อยละ ๙๕ ได้แก่ Royal Caribbean, Carnival, Norwegian, MSC Cruises ฯลฯ) และบริษัท Tinosana Marketing Interiors ของอิตาลี และได้หารือความเป็นไปได้ในการเชิญไปบรรยายข้อมูลเกี่ยวกับกระบวนการคัดเลือกสินค้าสำหรับตกแต่งภายในเรือสำราญ และเยี่ยมชมงานแสดงสินค้า Style Bangkok ในเดือนตุลาคมไว้แล้ว ทั้งสองบริษัทมีความสนใจเป็นอย่างมาก

ในส่วนของการสนทนาบนเวที มีการสัมภาษณ์นักออกแบบตกแต่งภายในเรือและโรงแรมระดับสูง ได้รับเชิญมาพูดคุยบนเวทีหลายท่าน แต่ที่น่าสนใจคือมีหนึ่งท่านนั้นเป็นนักออกแบบตกแต่งเรือสำราญสตรีชาวเวียดนามที่อยู่ในสังกัดของ Holland America ซึ่งถูกเชิญเข้ามาเป็นพนักงานฝึกหัดแล้ว ๑๗ ปีให้หลังจนในขณะนี้ได้รับตำแหน่งเป็นผู้อำนวยการฝ่ายออกแบบภายในและปฏิบัติการของ Holland America และมีนักออกแบบระดับครูที่ได้รับรางวัลมากมายชาวอิตาลีเคยก่อตั้งสถาบันสอนการออกแบบเรือ และปัจจุบันเป็น CEO ของบริษัทรับออกแบบเรือในนามตนเอง Vittorio Garroni จาก Garroni Design ที่นำเสนอโครงการออกแบบเรือสำราญขนาดเล็กในรูปแบบเรือยอชต์ด้วย นอกจากนี้ยังมี Senior director และรองประธานฝ่ายตกแต่งปรับปรุงเรือของ Norwegian Cruise และ Carnival ที่นับว่าเป็นไฮไลท์สำคัญของงาน และยังมีนักออกแบบตกแต่งเรือสำราญชื่อดังระดับโลกอีกหลายท่านด้วย

แนวโน้มในการออกแบบตกแต่งเรือสำราญในส่วนห้องพักนั้นจะเน้นสีกลาง ๆ ไม่ฉูดฉาดสร้างความรู้สึกให้เหมือนอยู่บ้าน แต่ไม่ใช่สีมืดแต่สีเทายังเป็นโทนหลักที่ใช้กันอยู่ และในส่วนของห้องส่วนกลางที่มาสังสรรค์กันก็จะเน้นใช้สีที่สว่างสดใสเป็นหลัก แนวโน้มการออกแบบยังคงเน้นให้รู้สึกถึงความหรูหรา มีระดับไม่เปลี่ยนแปลงมากนัก ที่น่าสนใจมากคือเรือสำราญส่วนใหญ่จะมีการออกแบบตกแต่งปรับปรุงอยู่เสมอไม่ใช่สร้างขึ้นมาแล้วอยู่อย่างนั้นไปตลอด จึงเป็นลูกค้าที่พิเศษสำหรับบรรดานักออกแบบตกแต่งหากได้มีโอกาสเข้าไปนำเสนอแล้ว เป็นที่ยอมรับ นั่นย่อมหมายถึงโอกาสในระยะยาวและอาจใช้อ้างอิงในการไปนำเสนองานกับเรือสำราญอื่น ๆ ได้อีกมาก

สิ่งหนึ่งที่สามารถพบเห็นได้ในแทบทุก ๆ คูหาที่แสดงสินค้าวัสดุที่ใช้ในการออกแบบตกแต่งเรือสำราญ นั่นคือตราสัญลักษณ์รูปฟองเรือพร้อมตัวอักษรภาษาอังกฤษว่า IMO ซึ่งก็คือมาตรฐานสากลที่รับรองความปลอดภัยและการป้องกันมลภาวะทางทะเลว่าสามารถนำมาใช้เป็นวัสดุตกแต่งในเรือสำราญได้ ชื่อของมาตรฐานความปลอดภัยดังกล่าวนี้มาจากชื่อขององค์การทางทะเลระหว่างประเทศ (International Marine Organization) ซึ่งเป็นหน่วยงานหนึ่งขององค์การสหประชาชาติ ได้กำหนดมาตรฐานเพื่อจะลดความเสี่ยงในการเกิดอัคคีภัยและการรับมือกับสถานการณ์ฉุกเฉิน โดยได้กำหนด มาตรฐานความปลอดภัยขั้นต่ำ ในการก่อสร้างอุปกรณ์ และ การทำงานของเรือพาณิชย์ หากผู้ประกอบการในสายนี้ทั้งผู้ผลิตวัสดุและนักออกแบบตกแต่งสนใจตลาดนี้ ก็ไม่อาจเลี่ยงที่จะต้องศึกษารายละเอียดของมาตรฐานดังกล่าวอย่างถ่องแท้พอที่จะสามารถเลือกใช้วัสดุที่ผ่านมาตรฐานนี้ได้อย่างถูกต้อง

#### **ข้อคิดเห็น/ข้อเสนอแนะ**

สคต. โมอามีเห็นว่างานดังกล่าวเป็นงานที่น่าสนใจสำหรับผู้ประกอบการไทยที่ต้องการเจาะตลาดตกแต่งภายในเรือสำราญ ทั้งนี้จะเห็นได้ว่า วัตถุประสงค์ในการจัดงานเป็นการนำผู้อยู่ในอุตสาหกรรมออกแบบ

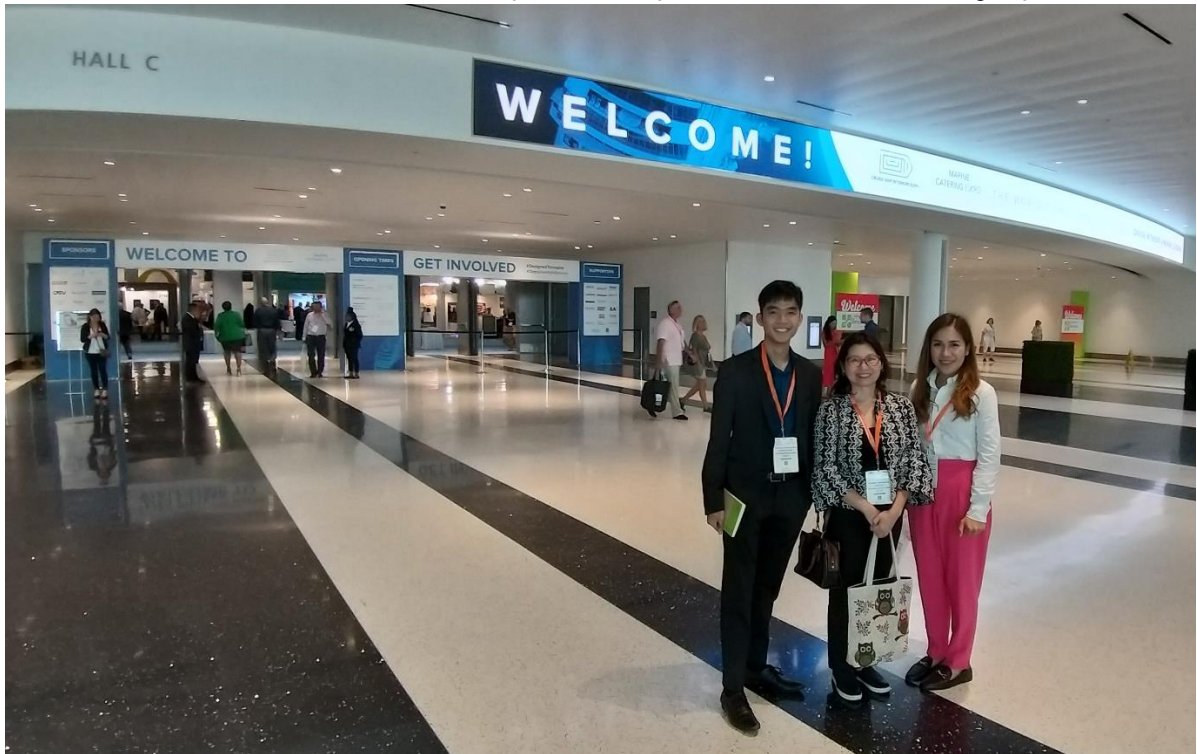
ตกแต่งภายในเรือสำราญกว่า ๒๐๐ บริษัทมารวมตัวกันเพื่ออำนวยความสะดวกให้แก่ผู้เข้าชมงาน โดยเฉพาะมีการดึงดูดผู้เข้าชมงานด้วยกิจกรรมต่าง ๆ รวมทั้งการสัมมนาจากผู้เชี่ยวชาญในอุตสาหกรรมเรือสำราญ สร้างแนวคิดใหม่ๆ ในการออกแบบตกแต่งภายในเรือสำราญ ไปจนถึงจัดซื้อเฟอร์นิเจอร์/อุปกรณ์ได้ครบทุกชนิดในงานนี้อีกด้วย

อย่างไรก็ดีจากที่ได้กล่าวแล้วข้างต้น ทุกสินค้าที่เสนอขายในงานจะมี**มาตรฐานผลิตภัณฑ์ IMO** ซึ่งเป็นมาตรฐานขั้นต่ำสำหรับผู้ผลิตสินค้าจะต้องมี ดังนั้นก่อนที่จะเจาะตลาดตกแต่งภายในเรือสำราญ จึงควรศึกษาและขอรับใบรับรองดังกล่าวก่อนจะช่วยให้สามารถเข้าตลาดได้ง่ายมากขึ้น

สินค้าศักยภาพของไทยที่เหมาะสมจะนำมาเสนอขายในงาน ได้แก่ เฟอร์นิเจอร์ อ่างอาบน้ำ พรหม ผ้ามัดเย็บ เคาะสิ่งทอ หมอน/ผ้าปูที่นอน ของใช้ในห้องนอน/ห้องน้ำ/ห้องครัว สินค้า Amenity เครื่องหอม/สปา

ทั้งนี้เป็นที่น่าสังเกตว่า บริษัทไทยหลาย ๆ บริษัทที่ประสบความสำเร็จในตลาดสหรัฐอเมริกา มักจะมีสำนักงานตัวแทนขายอยู่ในนี้ เนื่องจากภูมิภาคอเมริกาเหนือมีความกว้างใหญ่ไพศาล เพื่ออำนวยความสะดวกและประสานงานติดต่อกับลูกค้าได้ง่ายยิ่งขึ้น ดังนั้นในอนาคตผู้ประกอบการไทยควรรหาโอกาสมาลงทุนเปิดบริษัทตัวแทนขายในสหรัฐเพื่อความสำเร็จอย่างยั่งยืนในอนาคต

ภาพบรรยากาศงานแสดงสินค้า Cruise Ship Interior Expo ๒๐๑๙ & Marine Catering Expo ๒๐๑๙



ภาพจากซ้าย

นาย ณัฐชนนท์ ลิ้มบุญสืบสาย - นักศึกษาฝึกงาน สคต. ไม่อามี

น.ส. นิธิมา ศิริโกคากิจ - ผอ. สคต. ไม่อามี

น.ส. นฤนัฐ เอื้อตระการวิวัฒน์ - นักศึกษาฝึกงาน สคต. ไม่อามี



Royal Thai ผู้ผลิตพรมจากประเทศไทยที่ไปแสดงศักยภาพทั้งในโรงแรมและเรือสำราญทั่วโลก



Formica บริษัทข้ามชาติที่มีประเทศไทยเป็นหนึ่งในแหล่งผลิตวัสดุพื้นผิวลามิเนต



สินค้าหลากหลาย แต่มีจุดเด่นเน้นให้เหมาะกับการใช้งานบนเรือสำราญ (เฟอร์นิเจอร์ สิ่งทอ หมอน ซ้อน สื่อม มัต)



จักรยานทำจากไม้ไผ่เกือบทั้งคันใช้ขับเคลื่อนได้จริง แสดงถึงความแข็งแรงของไม้ที่ใช้



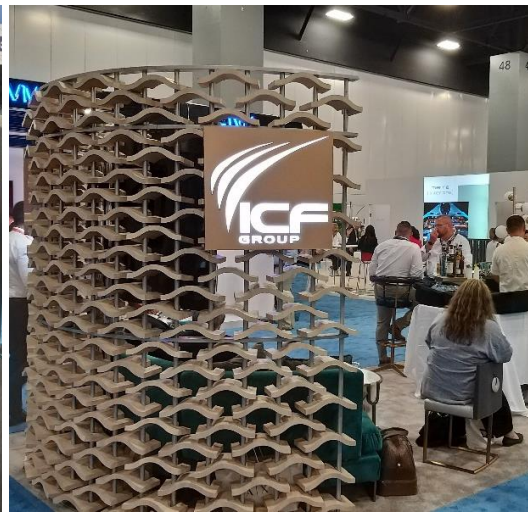
ห้องรับรองกันด้วยกระจกสีลายต้นไม้ให้ความรู้สึกเหมือนตั้งอยู่กลางป่าไม้ เมื่อมองจากภายใน



ห้องสัมมนาของ Cruise Ship Interior Expo



ห้องสัมมนาของ Marine Catering Expo



สินค้าอื่น ๆ ที่มีลูกค้าเป้าหมายเป็นกิจการเรือสำราญ ศิลปะไฟเบอร์กลาส สุขภัณฑ์ ปกหนังสือ