

## ภูมิหลังผลงานอันมหัศจรรย์ของสาธารณรัฐเช็ก

นักเศรษฐศาสตร์ได้ชื่นชมนโยบายของเยอรมนีที่ส่งผลต่อการเติบโตที่แข็งแกร่งจากวิกฤตการเงินโลกรวมถึงการจ้างงาน อีกทั้งประชากรชาวเช็กที่มีอัตราว่างงานต่ำที่สุดของสหภาพยุโรปมานานหลายปี



ใน Mlada Boleslav เมืองที่อยู่ห่างจากกรุงปราก (เมืองหลวงของสาธารณรัฐเช็ก) ประมาณ 50 กิโลเมตร (31 ไมล์) ทางตะวันออกเฉียงเหนือ ประชากรในย่านนั้นค่อนข้างทำงานกันอย่างขมุกขมัว นั่นคือแรงงานที่กำลังยุ่งอยู่กับการทำงานของ SKODA AUTO ซึ่งเป็นแชมป์อุตสาหกรรมในท้องถิ่นที่ได้รับตราประทับอย่างชัดเจนในเมืองโบฮีเมียกลาง

ผู้ผลิตรถยนต์เช็กซึ่งทำสัญญาร่วมกับ Volkswagen Group ของเยอรมนีในปี 1991 เป็นหนึ่งในนายจ้างที่ใหญ่ที่สุดของประเทศและเป็นบริษัทที่สำคัญที่สุดด้านผลิตภัณฑ์มวลรวมภายในประเทศ (GDP) และปริมาณการส่งออก

หากกล่าวถึงความมหัศจรรย์ด้านผลงานของสาธารณรัฐเช็กแล้ว คงไม่พ้นภาคอุตสาหกรรมการผลิต โดยเฉพาะภาคส่วนยานยนต์ ดังเช่น SKODA AUTO ซึ่งเป็นบริษัทยักษ์ใหญ่ที่ผลิตและส่งออกรถยนต์เช็ก ล่าสุดมีการรายงานว่าด้านจำนวนพนักงานของบริษัทฯ มีการขยายตัวเพิ่มสูงขึ้นกว่าร้อยละ 40 ในช่วง 8 ปีที่ผ่านมา ปัจจุบันมีพนักงานทั้งหมด 35,000 คน (รวมถึงพนักงานชั่วคราว) โดยมีฐานโรงงานผลิตที่ตั้งอยู่ในสาธารณรัฐเช็กจำนวน 3 แห่ง ได้แก่ เมือง Mlada Boleslav, Kvasiny และ Vrchlabi รวมถึงศูนย์โลจิสติกส์ใกล้กับเมือง Mlada Boleslav

- นโยบายภาครัฐ
  เศรษฐกิจการลงทุน
  แนวโน้มการตลาด
  รายงานสินค้าและบริการ
  อื่นๆ

Call Center 1169 www.ditp.go.th www.thaitrade.com	กรมส่งเสริมการค้าระหว่างประเทศ 563 ถนนนันทบุรี ตำบลบางกระสอ อำเภอเมือง จังหวัดนนทบุรี 11000	Office of Commercial Affairs Holeckova 657/29, Praha 5 150 00, Czech Republic	Phone: +420 257 320 030 Fax: +420 257 327 555 e-Mail: thaicom@iol.cz
---	---	---	--

### Unemployment rate in EU member states

In percent

#### Highest rates

19.0

Greece

14.9

Spain

10.1

Italy

#### Lowest rates

3.4

Germany

3.4

Poland

2.3

Czech Republic

Source: statista | September 2018, harmonized figures ©DW

ไม่เพียงแต่ SKODA AUTO เท่านั้น ที่ประสบความสำเร็จ โดยพื้นฐานแล้วสาธารณรัฐเช็กมีการจ้างงานเต็มรูปแบบในประเทศ ดังจะเห็นได้ว่าจำนวนตำแหน่งงานว่างสูงกว่าจำนวนผู้ว่างงาน

ในขณะที่ประเด็นดังกล่าวอาจเป็นข้อเท็จจริงสำหรับประเทศในสหภาพยุโรปอื่นๆ เช่นกัน แต่กระนั้นแล้วสาธารณรัฐเช็กได้ประกาศอัตราว่างงานต่ำที่สุดในกลุ่มสมาชิก EU 28 ประเทศ ตั้งแต่เดือนมกราคม 2016 อยู่ที่ร้อยละ 2.3 ในฤดูใบไม้ร่วงปี 2018

*รากอุตสาหกรรมที่แข็งแกร่ง...*

ตลาดแรงงานที่แข็งแกร่งเป็นครั้งแรกและสำคัญที่สุดนี้เนื่องมาจากฐานอุตสาหกรรมที่แข็งแกร่งของประเทศ และกลุ่มแรงงานที่มีทักษะ

นโยบายภาครัฐ  เศรษฐกิจการลงทุน  แนวโน้มการตลาด  รายงานสินค้าและบริการ  อื่นๆ

Call Center 1169

www.ditp.go.th

www.thaitrade.com

กรมส่งเสริมการค้าระหว่างประเทศ

563 ถนนนนทบุรี ตำบลบางกระสอ อำเภอเมือง

จังหวัดนนทบุรี 11000

Office of Commercial Affairs

Holeckova 657/29, Praha 5

150 00, Czech Republic

Phone: +420 257 320 030

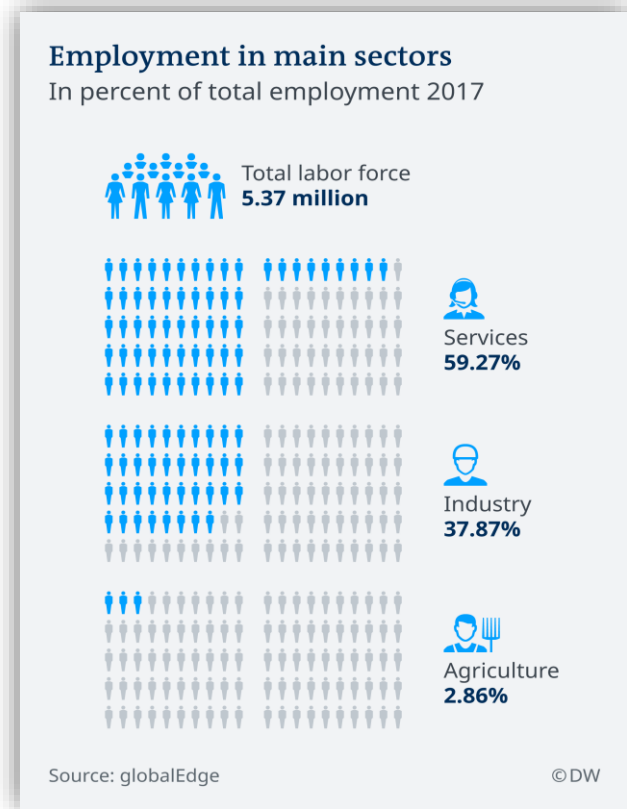
Fax: +420 257 327 555

e-Mail: thaicom@iol.cz

อย่างไรก็ตาม ความแข็งแกร่งของภาคการผลิตของสาธารณรัฐเช็กโดยเฉพาะเบื้องหลังผลประกอบการที่ดีของภาคอุตสาหกรรมนั้นคือ อุตสาหกรรมรถยนต์ที่เฟื่องฟู ซึ่งเป็นกลไกสำคัญในการขับเคลื่อนเศรษฐกิจเช็กและช่วยกระตุ้นตลาดแรงงาน

ด้านเงินทุนจากต่างประเทศ ส่งผลให้เศรษฐกิจของสาธารณรัฐเช็กประกอบด้วยค่าแรงที่ค่อนข้างต่ำอาจดูน่าดึงดูดสำหรับนักลงทุนต่างชาติจำนวนมาก

ด้านค่าใช้จ่ายแรงงานเฉลี่ยต่อชั่วโมงในประเทศ ปี 2017 อยู่ที่ 11.30 ยูโร (12.81 เหรียญสหรัฐ) ต่ำกว่าค่าเฉลี่ยของสหภาพยุโรปที่ 26.80 ยูโร



พนักงาน SKODA AUTO กำลังตรวจสอบรถยนต์รุ่น Fabia

- นโยบายภาครัฐ     เศรษฐกิจการลงทุน     แนวโน้มการตลาด     รายงานสินค้าและบริการ     อื่นๆ

Call Center 1169

www.ditp.go.th

www.thaitrade.com

กรมส่งเสริมการค้าระหว่างประเทศ

563 ถนนนนทบุรี ตำบลบางกระสอ อำเภอเมือง

จังหวัดนนทบุรี 11000

Office of Commercial Affairs

Holeckova 657/29, Praha 5

150 00, Czech Republic

Phone: +420 257 320 030

Fax: +420 257 327 555

e-Mail: thaicom@iol.cz

“ค่าแรงที่ลดลงไม่ใช่กุญแจสำหรับนักลงทุน”

ค่าแรงที่ค่อนข้างต่ำนั้นไม่ได้เป็นปัจจัยหลักสำหรับความสำเร็จของประเทศ ค่าจ้างแรงงานในบัลแกเรีย ฮังการี และโปแลนด์ซึ่งมีอัตราต่ำกว่าสาธารณรัฐเช็ก ในขณะที่สาธารณรัฐเช็กได้มีการปรับขึ้นค่าแรงขั้นต่ำเมื่อช่วงปลายปีที่ผ่านมา

อย่างไรก็ตามภาคการผลิตของสาธารณรัฐเช็กนับว่ามีขนาดใหญ่กว่าประเทศอื่นๆ ในสหภาพยุโรป ในแง่ของขนาดเศรษฐกิจภายในประเทศ คิดเป็นหนึ่งในสามของการจ้างงานทั้งหมดที่ถูกสร้างขึ้นในประเทศที่มีประชากรจำนวน 10.6 ล้านคน ด้านตลาดแรงงานของสาธารณรัฐเช็กจะยังคงอยู่ในระดับดีและขยายตัวอย่างต่อเนื่อง องค์กรประกอบดั้งเดิมอาจค่อยๆ จางหายไปและนั่นจะเป็นสิ่งสำคัญในการค้นหาจุดแข็งใหม่เพื่อความปลอดภัยในการเติบโตในอนาคต

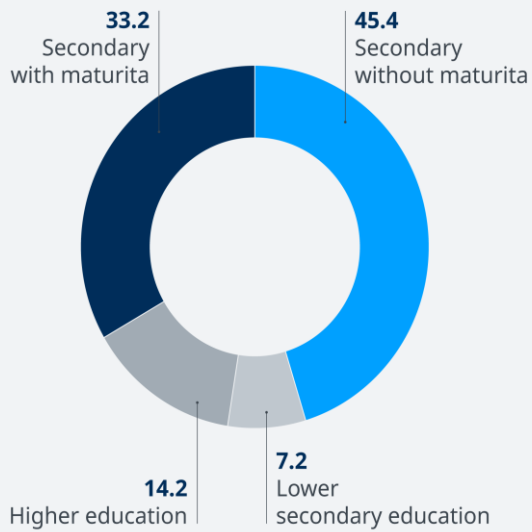
จากการศึกษาของ OECD เมื่อเร็วๆ นี้สาธารณรัฐเช็กเผชิญกับความเสี่ยงมากที่สุดด้านการสูญเสียตำแหน่งงานจากระบบอัตโนมัติในสหภาพยุโรป รวมทั้งสโลวาเกียซึ่งประสบปัญหาเศรษฐกิจด้านโรงงานผลิตที่หนักมาก

“ความท้าทายในอนาคต...”

หุ่นยนต์อัจฉริยะและระบบอัตโนมัติไม่สามารถทำให้ SKODA AUTO หยุดคิดค้นและพัฒนานวัตกรรมใหม่ๆ ได้ ซึ่งหมายความว่าบริษัทจะต้องปรับตัวให้เข้ากับสภาพแวดล้อมที่เปลี่ยนแปลงอย่างรวดเร็ว ทั้งนี้ผู้ผลิตรถยนต์อยู่ในช่วงกลางของกระบวนการนี้ ในการฝึกอบรมแรงงานใหม่เพื่อให้เหมาะสมกับความท้าทายในอนาคต

### Skoda workforce education levels

In percent at the end of 2017



Source: Skoda Auto 2017 annual report

©DW

เมื่อกล่าวถึงแนวทางการศึกษาแบบควบคู่ของบริษัทแล้ว SKODA AUTO มีประเพณีอันยาวนานในสาขานี้ ศูนย์ฝึกอบรมวิชาชีพของบริษัทฯ มีอายุยาวนานกว่า 90 ปี และได้ก่อตั้งมหาวิทยาลัยของตนเอง รวมทั้งมีโครงการความร่วมมือเกิดขึ้นกับมหาวิทยาลัยต่างประเทศหลายแห่ง

หากใช้วิธีนี้ทั่วประเทศหลังจากเหตุการณ์ Velvet Revolution หรือปฏิวัติกำมะหยี่ (การเปลี่ยนแปลงอำนาจอย่างสงบจากพรรครัฐบาลเมื่อเดือนธันวาคม 1989) ปัจจุบันสาธารณรัฐเช็กจะกลายเป็นประเทศที่มุ่งเน้นเทคโนโลยีมากยิ่งขึ้น

ยังคงเห็นได้ว่าพนักงานในบริษัทเช็กอื่นๆ จะ

สามารถรับมือกับความท้าทายใหม่ๆ รวมถึงการเพิ่มขึ้นของหุ่นยนต์อัจฉริยะและปัญญาประดิษฐ์ (AI)



จากการสำรวจของสถาบัน Universum SKODA AUTO เป็นนายจ้างที่น่าดึงดูดใจที่สุดสำหรับนักศึกษาวิชาเทคนิคในสาธารณรัฐเช็ก

ภาคบริการเอกชนที่ยังไม่ได้รับการพัฒนาในประเทศคาดว่าจะรองรับแรงงานที่ถูกปลดมาจากภาคการผลิต และแม้ว่าภาคอุตสาหกรรมยานยนต์จะมีความเสี่ยงสูง แต่เป็นการเชื่อมโยงเข้ากับเทคโนโลยีที่ทันสมัยซึ่งยากที่จะนำมาใช้ในประเทศที่ไม่มีประเพณีด้านอุตสาหกรรม

นโยบายภาครัฐ     เศรษฐกิจการลงทุน     แนวโน้มการตลาด     รายงานสินค้าและบริการ     อื่นๆ

Call Center 1169

www.ditp.go.th

www.thaitrade.com

กรมส่งเสริมการค้าระหว่างประเทศ

563 ถนนนนทบุรี ตำบลบางกระสอ อำเภอเมือง

จังหวัดนนทบุรี 11000

Office of Commercial Affairs

Holeckova 657/29, Praha 5

150 00, Czech Republic

Phone: +420 257 320 030

Fax: +420 257 327 555

e-Mail: thaicom@iol.cz

ประชากรชาวเช็กมีความยืดหยุ่นและเปิดรับเทคโนโลยี รวมถึงแนวโน้มใหม่ๆ อยู่เสมอ บริษัทในหลายภาคส่วนของเศรษฐกิจได้แสดงให้เห็นถึงความสามารถที่โดดเด่นในการรับมือกับความท้าทายใหม่ๆ อย่างต่อเนื่อง

ในบรรดาบริษัทอื่น ๆ อาทิเช่น Avast บริษัทรักษาความปลอดภัยด้านไอทีของสาธารณรัฐเช็ก ซึ่งเริ่มต้นจากเพียงบุคคล 2 คน กระทั่งปัจจุบันมีลูกค้าจำนวนหลายล้านคนทั่วโลก นอกจากนี้สาธารณรัฐเช็กยังเป็นประเทศที่ยังคงรักษาวัฒนธรรมในยุคฟื้นฟูศิลปวิทยาของอุตสาหกรรมการผลิตแก้วคริสตัลในประเทศที่โด่งดัง ซึ่งเฟื่องฟูอีกครั้งหลังจากตกต่ำเป็นเวลานาน หลังจากเรียนรู้วิธีผสมผสานประเพณีเก่าแก่หลายศตวรรษเข้ากับความต้องการการออกแบบและรสนิยมสมัยใหม่ เป็นต้น กล่าวได้ว่าสาธารณรัฐเช็กเป็นประเทศที่มีการพัฒนาและมีความก้าวหน้าทางเทคโนโลยีอันสอดคล้องกับยุคสมัยมาอย่างต่อเนื่อง จึงสื่อได้ถึงจุดเด่นของประเทศได้อย่างแข็งแกร่งกระทั่งถึงปัจจุบัน

สำนักงานส่งเสริมการค้าในต่างประเทศ ณ กรุงปราก

สาธารณรัฐเช็ก

มกราคม 2562