



## ข่าวเด่นรายสัปดาห์ ระหว่างวันที่ 26 มิ.ย. – 2 ก.ค. 60

### ไขไก่สดนำเข้าจากประเทศไทยจะถึงเกาหลีใต้ต้นเดือนกรกฎาคม 2560

(ที่มา : สำนักข่าว Yonhap News ฉบับวันที่ 26 มิถุนายน 2560)

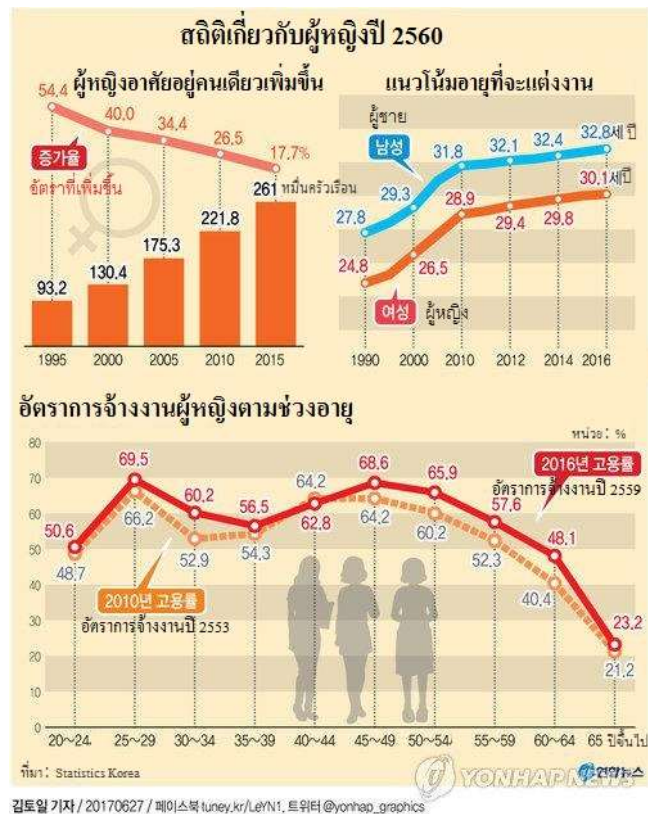
ผู้จำหน่ายไขไก่ไทยจัดส่งไขไก่จำนวน 1 ล้านฟองไปยังประเทศเกาหลีใต้เมื่อวันที่ 24 มิ.ย. 60 และคาดว่าจะเทียบท่าเรือเกาหลีใต้ราวต้นเดือนก.ค. 60 ทางผู้นำเข้าท้องถิ่นชาวเกาหลีใต้วางแผนนำเข้าไขไก่สดจากไทยจำนวน 2 ล้านฟองเพื่อบรรเทาภาวะขาดแคลนไขไก่สดอันเนื่องมาจากการแพร่กระจายของเชื้อไข้หวัดนกในช่วงที่ผ่านมา



### ผู้หญิงเกาหลีใต้อาศัยอยู่คนเดียวมากขึ้น คิดเรื่องแต่งงานน้อยลง

(ที่มา : สำนักข่าว Yonhap News ฉบับวันที่ 27 มิถุนายน 2560)

จากรายงานสถิติด้านประชากรผู้หญิงในประเทศเกาหลีใต้ปี 2560 โดย Ministry of Gender Equality and Family และ Statistics Korea พบว่าผู้หญิงชาวเกาหลีใต้ทั้งหมดนั้นพักอาศัยอยู่ตามลำพัง โดยครัวเรือนที่มีผู้หญิงอาศัยอยู่คนเดียวมีสูงถึง 50.2% จากครัวเรือนทั้งหมดจำนวน 5.2 ล้านครัวเรือน นับว่าสูงขึ้น 17.7% เมื่อเทียบกับเมื่อ 5 ปีก่อน และคาดว่าจะเพิ่มขึ้นเป็น 3.88 ล้านครัวเรือนภายในปี 2589 กิจกรรมยามว่างของผู้หญิงที่อาศัยอยู่เพียงลำพังชอบคือการดูโทรทัศน์ นอกจากนี้ผู้หญิงอายุ 13 ปีขึ้นไป มีความคิดว่า “จะต้องแต่งงาน” ลดลงจาก 59.1% ในปี 2553 เป็น 47.5% ในปี 2559 และนับเป็นครั้งแรกที่มีการจ้างงานผู้หญิงสูงถึง 50.2% หากพิจารณาตามช่วงอายุแล้วผู้หญิงวัย 20 ถูกจ้างงานสูงที่สุด 69.5% รองลงมาเป็นผู้หญิงวัย 40 และ 50ต้นๆ ตามลำดับ

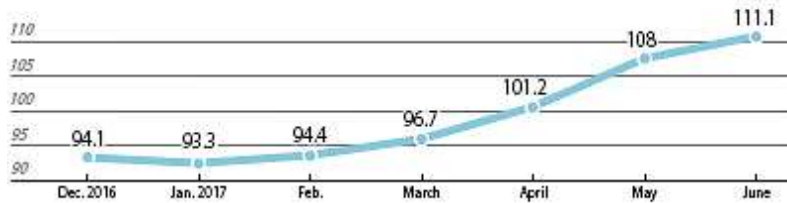




## ความเชื่อมั่นของผู้บริโภคพุ่งสูงขึ้น

(ที่มา : หนังสือพิมพ์ The Korea Joongang Daily ฉบับวันที่ 28 มิถุนายน 2560)

### Consumer sentiment rebounds



\* A reading above 100 points indicates the majority of survey participants maintain a positive outlook on the economy, while a reading below 100 indicates a largely negative view

Source: Bank of Korea

### Economic outlook

Unit %	2016	2017*
GDP	2.8	2.8
Domestic consumption	2.5	2.2
Facilities investment	-2.3	7.3
Exports	-5.9	11.1
Imports	-7	15.2

\*Projection

\*\*Year-on-year growth

Source: Korea Institute for Industrial Economics & Trade

Central Bank of Korea รายงานว่าความเชื่อมั่นทางเศรษฐกิจของผู้บริโภคชาวเกาหลีใต้แตะระดับสูงสุดในรอบ 1 ปี 6 เดือน เนื่องจากมีความคาดหวังสูงต่อการดำเนินนโยบายการคลังแบบขยายตัวของรัฐบาลชุดใหม่, ตลาดหุ้นอยู่ในช่วงขาขึ้นและธุรกิจมีผลประกอบการเป็นบวก โดยในเดือนมิ.ย. 60 ดัชนีความอ่อนไหวของผู้บริโภคเพิ่มขึ้นจากเดือน พ.ค. 60 ราว 3.1 จุดเป็น 111.1 จุด ซึ่งเพิ่มขึ้นอย่างต่อเนื่องเป็นระยะเวลา 5 เดือนติดต่อกัน ทั้งนี้หากค่าของดัชนีเกิน 100 แสดงว่าผู้ร่วมตอบแบบสอบถามมีทัศนคติในแง่บวกต่อเศรษฐกิจของประเทศ

\*\*\*\*\*

สำนักงานส่งเสริมการค้าในต่างประเทศ ณ กรุงโซล  
 จัดทำโดย นางสาวสฤติภรณ์ เอี่ยมธงชัย  
 ตรวจสอบโดย นางสาววิลาสินี โนนศรีชัย  
 ผอ. สคต. ณ กรุงโซล