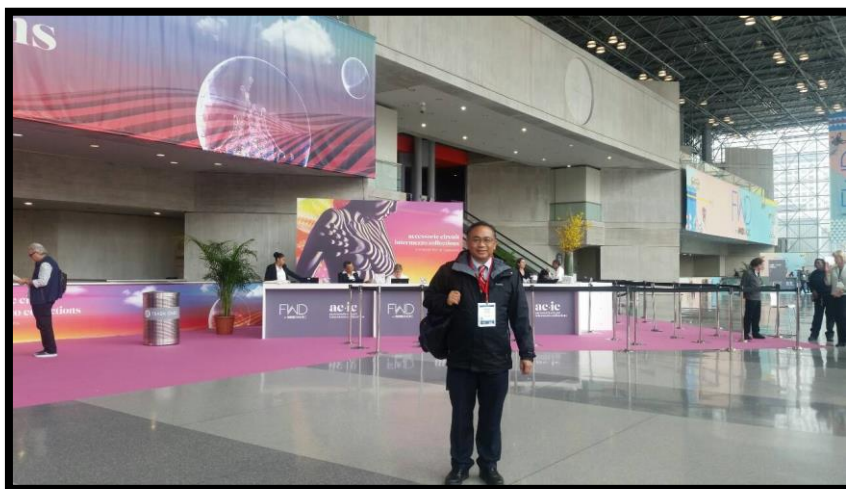


งานแสดงสินค้า Accessorie Circuit และ Intermezzo Collections
Javits Center New York City
ระหว่างวันที่ ๒-๔ พฤษภาคม ๒๕๕๙

สำนักงานส่งเสริมการค้าในต่างประเทศ ณ นครนิวยอร์ก ได้เดินทางไปเยี่ยมชมงานแสดงสินค้า Accessories Circuit และ Intermezzo Collections ซึ่งจัดโดย ENK International LLC ระหว่างวันที่ ๒ - ๔ พฤษภาคม ๒๕๕๙ ณ อาคาร Jacob K Javits Center นครนิวยอร์ก

งานแสดงสินค้า Accessorie Circuit เป็นงานแสดงสินค้าครอบคลุมสินค้าเครื่องประดับต่างๆ/รองเท้า/กระเป๋า/ผ้าพันคอ/เข็มขัดและของขวัญสำหรับสุภาพสตรี ที่เน้นรูปแบบการนำเสนอร่วมสมัย สอดคล้องกับเสื้อผ้าที่นำมาจัดแสดงในงาน Intermezzo Collections (ซึ่งจัดแสดงในช่วงเวลาเดียวกันและสถานที่ใกล้เคียงกัน)

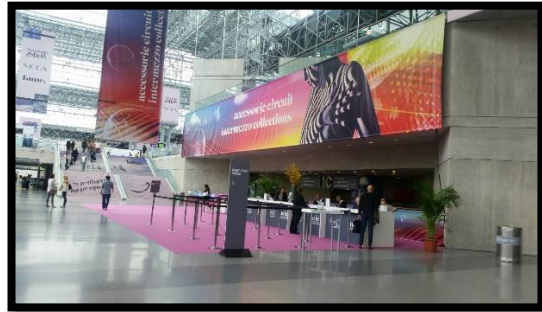
งานแสดงสินค้า Intermezzo Collections เป็นงานแสดงสินค้าเสื้อผ้าสุภาพสตรีที่มีลักษณะร่วมสมัย (Contemporary) เน้นการออกแบบที่ไม่เหมือนใคร มีการนำเสนอแนวคิดแปลกใหม่ เหมาะกับกลุ่มผู้บริโภควัยรุ่นในตลาดระดับบน งานนี้จะจัดขึ้นคู่กับงาน Accessorie Circuit ในเดือนมกราคม พฤษภาคมและสิงหาคมของทุกปี



ภาพบรรยายจุดลงทะเบียนของแสดงสินค้า

- ในครั้งนี้มีผู้เข้าร่วมแสดงสินค้ากว่า ๕๐๐ คูหา ภายในงานมีการจัดแบ่งคูหาออกเป็น ๕ ส่วน ดังนี้
๑. Accessorie Circuit Coterie จำนวน ๒๑๒ คูหา ครอบคลุมสินค้าเครื่องประดับต่างๆ/รองเท้า/กระเป๋า/ผ้าพันคอ/เข็มขัดและของขวัญสำหรับสุภาพสตรี
 ๒. Intermezzo Collections จำนวน ๒๒๔ คูหา เสื้อผ้าสุภาพสตรีที่มีลักษณะร่วมสมัย (Contemporary)
 ๓. FRAICHE จำนวน ๑๔ คูหา เครื่องประดับต่างๆ/รองเท้า/กระเป๋า/ผ้าพันคอ/เข็มขัดและของขวัญจากนักออกแบบหน้าใหม่
 ๔. FLEX จำนวน ๑๔ คูหา เสื้อผ้าเครื่องแต่งกายร่วมสมัยที่ออกแบบมาเพื่อการออกกำลังกายโดยเพิ่มประเภทมากขึ้นเหมาะสำหรับร้านค้าปลีก
 ๕. FWD จำนวน ๒๘ คูหา เครื่องแต่งกายร่วมสมัย/เครื่องประดับ/รองเท้าเพิ่มเติมมาเพื่อให้ความสะดวกต่อผู้ซื้อ ในการเข้าถึงตลาดของสุภาพสตรีที่มากขึ้น

แบรนด์ที่เข้าร่วมแสดงในงานส่วนใหญ่เป็นแบรนด์ที่มีชื่อเสียงในตลาดสหรัฐอเมริกา โดยแบรนด์ที่มีชื่อเสียง เช่น Free People/7ForAllMankind/Dolce Cabo/Dolce Vita/French Connection/Miss Me/Hudson Jeans/Lucky Brand/Spencer/Rebecca Minkoff/Kenzo เป็นต้น



สินค้าที่ถูกนำมาแสดงในงานนั้น แบ่งเป็นหมวดหมู่ได้ดังนี้

- Activewear/Yoga
- Bridge Collection
- Casual Lifestyle
- Contemporary Sportswear
- Denim
- Dresses
- Designer Sportswear Hair Accessories
- Handbags /Totes
- Hats/Headwear
- Evening wear/Special Occasion
- Home Accessories
- JewelryDesigner/Fashion/Fine
- Knits / Tops
- Sleepwear / Loungewear
- Outerwear / Coats
- Pants
- Private Label- Accessories/Apparel
- Eyewear/Sunglasses
- Footwear
- Gifts
- Gloves

อาคาร Jacob K Javits Center มีบริการ Shutter Service ให้ความสะดวกสบายต่อผู้ชมงานที่ต้องการเดินทางไปตามจุดต่างๆ ในแมนแฮตตัน เช่น Penn Station/Grand Central Terminal/Times Square/Uptown เป็นต้น

ข้อเสนอแนะและข้อคิดเห็นของสคต.นิวยอร์ก

๑. เป็นงานที่น่าสนใจ แต่เหมาะสมกับบริษัทที่มีความพร้อมในการส่งมอบสินค้า หรือมีฐานลูกค้าอยู่แล้วหรือเป็นบริษัทที่มีสำนักงานในสหรัฐอเมริกา บริษัทต้องมีความพร้อมด้าน warehouse และความพร้อมด้าน logistics ในการส่งมอบสินค้า หรือมีผู้แทน (Sale Representative) อยู่ในสหรัฐอเมริกา

๒. หากเป็นบริษัทที่เข้าร่วมงานใหม่ลูกค้ามักจะยังไม่ไว้วางใจการสั่งสินค้า จึงควรต้องมาเข้าร่วมงานอย่างต่อเนื่อง เพื่อให้เกิดความมั่นใจต่อลูกค้าที่เข้ามาเจรจาการค้า ซึ่งจะมีค่าใช้จ่ายที่สูงมากเข้ามาเป็นปัจจัยในการตัดสินใจ

๓. แปรนต์ที่ต้องการขยายตลาดในสหรัฐอเมริกาศึกษาตลาดเป็นอย่างดีทั้งในเรื่องของเทรนด์และความต้องการของผู้ซื้อ เนื่องจากตลาดในสหรัฐอเมริกามีลักษณะที่เฉพาะตัว

๔. ผู้ประกอบการไทยต้องมีการศึกษาวิเคราะห์ เตรียมความพร้อมในเรื่องประเด็นต่างๆ ที่กล่าวถึง รวมถึงลักษณะของตลาดและความต้องการของลูกค้า ได้แก่ สินค้าต้องมีขนาดและไซส์ที่ได้มาตรฐานตรงกับองค์ประกอบของตลาด และข้อกำหนดของฉลากเสื้อผ้า ดังนี้



●ขนาดมาตรฐานอเมริกาของเสื้อผ้าสุภาพสตรี

US Sizes	2	4	6	8	10	12	14	16	18	20
Bust (inches)	32 ½	33 ½	34 ½	35 ½	36 ½	38	39 ½	41	43	45
Waist (inches)	24	25	26	27	28	29 ½	31	32 ½	34 ½	36 ½
Hip (inches)	34 ½	35 ½	36 ½	37 ½	38 ½	40	41 ½	43	45	47
Bust (cm)	82 ½	85	87 ½	90	92 ½	96 ½	100 ½	104	109	114
Waist (cm)	61	63 ½	66	68 ½	71	75	79	82 ½	87 ½	93
Hip (cm)	87 ½	90	93	95	98	101 ½	105 ½	109	114	119

●ขนาดมาตรฐานอเมริกาของเสื้อผ้าสุภาพสตรี

US Sizes	XS	S	M	L	XL	XXL	XXXL
Neck (inches)	13-13½	14-14½	15-15½	16-16½	17-17½	18-18½	19-19½
Chest (inches)	33-34	35-37	38-40	42-44	46-48	50-52	54-56
Sleeve (inches)	31½-32	32½-33	33½-34	34½-35	35½-36	36-36½	36½-37
Waist (inches)	27-28	29-31	32-34	36-38	40-42	44-46	50-52
Neck (cm)	33-34	36-37	38-39	40-42	43-45	46-47	48-49
Chest (cm)	84-86	89-94	96-102	107-112	116-122	127-132	137-140
Sleeve (cm)	80-81;	82-84	85-86	87-89	90-91	91-93	93-94
Waist (cm)	68-71	73-79	81-86	91-97	101-107	111-117	127-132

สำนักงานส่งเสริมการค้าในต่างประเทศ ณ นครนิวยอร์ก

๑๑ พฤษภาคม ๒๕๕๙